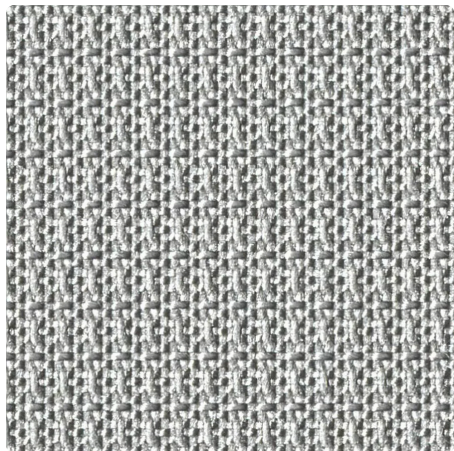


## EVOLUTION

# ZILARIO 3

Metallisiertes Gewebe zur Optimierung des Blendschutzes

**FARBEN** 00950095 Royal Blue (Side B - Alu)



<b>BREITE(N)</b>	240, 290 cm
<b>DICHTE</b>	2%
<b>VISUELLER KOMFORT - ROYAL BLUE (SIDE B - ALU)</b>	
Blendschutz	1
Sichtkontakt mit der Außenwelt	2
Sichtschutz bei Nacht	2
Tageslicht	1
<b>THERMISCHER KOMFORT MIT F-VERGLASUNG</b>	
Klasse innen	1
<b>THERMISCHE UND OPTISCHE LEISTUNGSWERTE</b>	
Strahlungsreflexion Rs	51,7%
Strahlungstransmission Ts	6,5%
g-tot innen - Verglasung F	0,385
Lichtdurchlässigkeit Tv	0,040
Diffuse Lichtdurchlässigkeit Tvn-dif	0,006
Direkte Lichtdurchlässigkeit Tvn-n	0,037

# ÜBER DIE PRODUKTPALETTE



Mit unseren Stoffen der nächsten Generation können Sie nachhaltig in die Zukunft blicken. Entwickelt für Innovation, entworfen für das nachhaltige Leben von morgen.

## ZILARIO 3

- ✓ Perfekt für umweltfreundliche Gebäudeinitiativen wie LEED und BREEAM
- ✓ Hergestellt aus recycelten PET-Flaschen, ohne PVC
- ✓ Effektiver Blendschutz
- ✓ Durch die metallisierte Seite bietet das Gewebe eine hervorragende Sonnenreflexion und eine hervorragende Lichttransmission, unabhängig von der gewählten Farbe
- ✓ Erfüllt diverse Umweltstandards

# TECHNISCHE DATEN

## ALLGEMEINE EIGENSCHAFTEN DES GEWEBES

	Durchschnittlicher Wert	Norm
Gewogene Zusammensetzung	100% recycled PET bottles	
Bindung	Knitted	
Breite(n)	240, 290 cm	
Rollenlänge	Rollen von 30 lm	
Flächengewicht	226 g/m <sup>2</sup> ± 5%	ISO 2286-2
Dicke	0.52 mm ± 5%	ISO 2286-3
Lichteinheit gegenüber künstlichem Licht (Stufe 8)	≥ 2/8 (Farbe Weiss nicht bewertet)	ISO 105 B02
Akustische Eigenschaften (α <sub>w</sub> )	0.34	ISO 10534-2

## MECHANISCHE EIGENSCHAFTEN

	Durchschnittlicher Wert	Norm
Bruchfestigkeit - Kettfaden	>153 daN/5 cm	ISO 1421
Bruchfestigkeit - Schussfaden	>127 daN/5 cm	ISO 1421
Bruchdehnung - Kettfaden	<33%	ISO 1421
Bruchdehnung - Schussfaden	<34%	ISO 1421
Reißfestigkeit - Kettfaden	≥22 daN	ISO 4674-1 method 2
Reißfestigkeit - Schussfaden	≥20 daN	ISO 4674-1 method 2

# BRANDSCHUTZZERTIFIKATE

		Norm
Euroclass	B-s1,d0	EN 13501-1
Europäische Union - Spanien	Class 1	EN 13773
Frankreich	M1	NF P 92-507
Deutschland	B1	DIN 4102-1
Italien	Classe Uno	UNI 9177
Vereinigtes Königreich	Type C	BS 5867 part 2
Vereinigte Staaten von Amerika	FR	NFPA 701

# THERMISCHE UND OPTISCHE LEISTUNGSWERTE

## Thermische Leistungswerte

Strahlungstransmission Ts (%)	6,5
Strahlungsreflexion Rs (%)	51,7
Solarer Absorptionsgrad As (%)	41,8

## Optische Leistungswerte

Direkte Lichtdurchlässigkeit T <sub>vn-n</sub>	0,037
Diffuse Lichtdurchlässigkeit T <sub>vn-dif</sub>	0,006
Diffuse hemisphärische Durchlässigkeit T <sub>vdif-h</sub>	0,033
Lichtdurchlässigkeit T <sub>v</sub>	0,040
Tageslicht	1
Blendschutz	1
PrivatsphäreNacht	2
Sichtkontakt mit der Außenwelt	2
UV-Schutz (Suv-Klasse)	3

Thermische Leistungswerte	Durchschnittlicher Wert	Class
Gtot F-Verglasung	0,385	1
Gtot G-Verglasung	0,188	2
Gtot H-Verglasung	0,333	2

# GESUNDHEIT, SICHERHEIT UND ANDERE EIGNSCHAFTEN

5

Garantie



Reach konform



Bedruckbar



Bleifrei



PVC-frei



Feuerhemmend



Hergestellt in der EU



Greenguard Gold



Cradle to Cradle Bronze



Oeko-Tex