

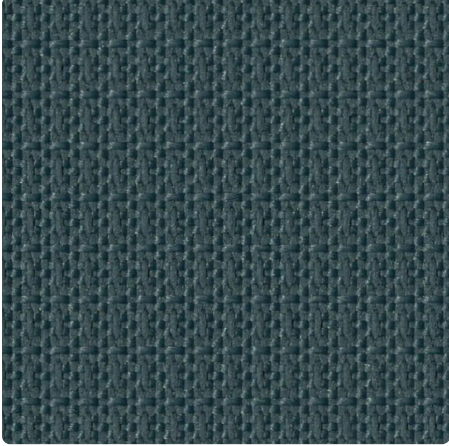
# MERMET

EVOLUTION

## ZILARIO 3

Tejido metalizado para optimizar el control del deslumbramiento

**COLOR** 00950095 Royal Blue (Side A)



<b>ANCHO(S)</b>	240, 290 cm
-----------------	-------------

<b>DENSIDAD</b>	2%
-----------------	----

### CONFORT VISUAL - ROYAL BLUE (SIDE A)

Control del deslumbramiento	1
Visión hacia el exterior	2
Intimidad	2
Luz natural	1

### CONFORT TÉRMICO CON ACRISTALAMIENTO F

Clase interior	
----------------	--

### PROPIEDADES TÉRMICAS Y VISUALES

Reflexión Solar Rs	28,2%
Transmisión solar Ts	6,5%
G-tot interior - Acristalamiento F	0,524
Transmisión visual Tv	0,040
Transmisión visual difusa Tvn-dif	0,006
Transmisión visual directa Tvn-n	0,037

# SOBRE LA GAMA



Adopte un estilo de vida sostenible con nuestros innovadores tejidos diseñados para una vida respetuosa con el medio ambiente.

## ZILARIO 3

- ✓ Opción perfecta para iniciativas de construcción respetuosa con el medioambiente como LEED o BREEAM
- ✓ Creado a partir de botellas de PET recicladas y libre de PVC
- ✓ Control efectivo del deslumbramiento
- ✓ Gracias a su cara metalizada, el tejido ofrece una reflexión solar máxima y una extraordinaria transmisión visible con independencia del color elegido
- ✓ Cumplimiento de diversas normas medioambientales

# CARACTERÍSTICAS TÉCNICAS

## PROPIEDADES GENERALES DEL TEJIDO

	Valor medio	Norma
Composición	100% recycled PET bottles	
Patrón de tejido	Knitted	
Ancho(s)	240, 290 cm	
Longitud del rollo	Rollos de 30 lm	
Masa superficial (peso)	226 g/m <sup>2</sup> ± 5%	ISO 2286-2
Espesor	0.52 mm ± 5%	ISO 2286-3
Solidez del color a la luz artificial (escala de 8)	≥ 2/8 (Blanco no incluido)	ISO 105 B02
Propiedades acústicas (αw)	0.34	ISO 10534-2

## PROPIEDADES MECÁNICAS

	Valor medio	Norma
Resistencia a la rotura - Urdimbre	>153 daN/5 cm	ISO 1421
Resistencia a la rotura - Trama	>127 daN/5 cm	ISO 1421
Elongación a la rotura - Urdimbre	<33%	ISO 1421
Elongación a la rotura - Trama	<34%	ISO 1421
Resistencia al desgarro - Urdimbre	≥22 daN	ISO 4674-1 method 2
Resistencia al desgarro - Trama	≥20 daN	ISO 4674-1 method 2

# CERTIFICACIÓN AL FUEGO

		Norma
Euroclass	B-s1,d0	EN 13501-1
Unión Europea - España	Class 1	EN 13773
Francia	M1	NF P 92-507
Alemania	B1	DIN 4102-1
Italia	Classe Uno	UNI 9177
Reino Unido	Type C	BS 5867 part 2
Estados Unidos	FR	NFPA 701

## PROPIEDADES TÉRMICAS Y VISUALES

### Propiedades térmicas

Transmisión solar Ts (%)	6,5
Reflexión Solar Rs (%)	28,2
Absorción Solar As (%)	65,3

### Propiedades visuales

Transmisión visual directa T <sub>vn-n</sub>	0,037
Transmisión visual difusa T <sub>vn-dif</sub>	0,006
Transmisión hemisférica difusa T <sub>vdif-h</sub>	0,033
Transmisión visual T <sub>v</sub>	0,040
Luz natural	1
Control del deslumbramiento	1
Intimidad	2
Visión hacia el exterior	2

Protección contra los rayos UV (Clase Suv)	3	
Índices térmicos	Valor medio	Class
G <sub>tot</sub> Acristalamiento F	0,524	0
G <sub>tot</sub> Acristalamiento G	0,297	2
G <sub>tot</sub> Acristalamiento H	0,454	1

## SALUD, SEGURIDAD Y OTRAS CARACTERÍSTICAS



Garantía



Reach compliant



Imprimible



Sin plomo



Sin PVC



Ignífugo



Hecho en EU



Greenguard Gold



Cradle to Cradle Bronze



Oeko-Tex