

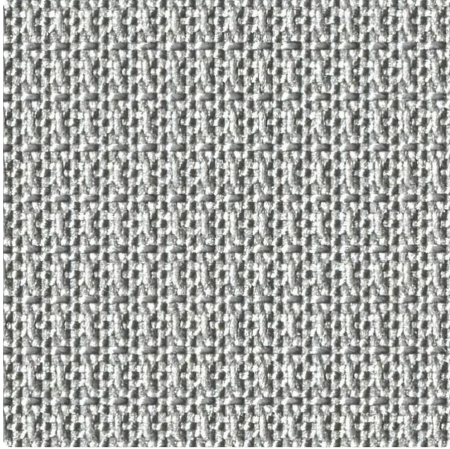
# MERMET

EVOLUTION

## ZILARIO 3

Tessuto metallizzato per ottimizzare il controllo dell'abbagliamento

**COLORI** 00890089 Basalt (Side B - Alu)



|   |             |
|---|-------------|
| <b>LARGHEZZA(E)</b>                           | 240, 290 cm |
| <b>DENSITÀ</b>                                | 2%          |
| <b>COMFORT VISIVO - BASALT (SIDE B - ALU)</b> |             |
| Controllo dell'abbagliamento                  | 3           |
| Contatto visivo con l'esterno                 | 2           |
| Privacy                                       | 2           |
| Luce naturale                                 | 1           |
| <b>COMFORT TERMICI CON LA VETRATA F</b>       |             |
| Classe interna                                | 1           |
| <b>FATTORI TERMICI E OTTICI</b>               |             |
| Riflessione solare Rs                         | 52,7%       |
| Trasmissione solare Ts                        | 5,3%        |
| Interno g-tot - Vetrata F                     | 0,382       |
| Trasmissione visiva Tv                        | 0,030       |
| Trasmissione visiva diffusa Tvn-dif           | 0,004       |
| Trasmissione visiva diretta Tvn-n             | 0,029       |

# SULLA GAMMA



Abbracciate uno stile di vita sostenibile con i nostri tessuti innovativi progettati per una vita eco-compatibile.

## ZILARIO 3

- ✓ Perfetto per iniziative di bioedilizia quali LEED e BREEAM
- ✓ Creato da bottiglie in PET riciclate, senza PVC
- ✓ Efficace controllo dell'abbagliamento
- ✓ Grazie al lato metallizzato, il tessuto offre un'eccellente riflessione solare e un'ottima trasmissione visibile, indipendentemente dal colore scelto
- ✓ Soddisfa varie norme ambientali

# CARATTERISTICHE TECNICHE

## PROPRIETÀ GENERALI DEL TESSUTO

|   | Valore medio                | Standard    |
|---|-----------------------------|-------------|
| Composizione  | 100% recycled PET bottles   |             |
| Armatura  | Knitted                     |             |
| Larghezza(e)  | 240, 290 cm                 |             |
| Lunghezza rotolo                                    | Rotoli da 30 lm             |             |
| Massa superficiale (peso)                           | 226 g/m <sup>2</sup> ± 5%   | ISO 2286-2  |
| Spessore  | 0.52 mm ± 5%                | ISO 2286-3  |
| Solidità dei colori alla luce artificiale (scala 8) | ≥ 2/8 (Bianco non graduato) | ISO 105 B02 |
| Proprietà acustiche (αw)                            | 0.34                        | ISO 10534-2 |

## PROPRIETÀ MECCANICHE

|                                    | Valore medio  | Standard            |
|------------------------------------|---------------|---------------------|
| Resistenza alla rottura - Ordito   | >153 daN/5 cm | ISO 1421            |
| Resistenza alla rottura - Trama    | >127 daN/5 cm | ISO 1421            |
| Allungamento alla rottura - Ordito | <33%          | ISO 1421            |
| Allungamento alla rottura - Trama  | <34%          | ISO 1421            |
| Resistenza alla strappo - Ordito   | ≥22 daN       | ISO 4674-1 method 2 |
| Resistenza alla strappo - Trama    | ≥20 daN       | ISO 4674-1 method 2 |

# CERTIFICAZIONI DI REAZIONE AL FUOCO

|                         |            | Standard       |
|-------------------------|------------|----------------|
| Euroclass               | B-s1,d0    | EN 13501-1     |
| Unione Europea - Spagna | Class 1    | EN 13773       |
| Francia                 | M1         | NF P 92-507    |
| Germania                | B1         | DIN 4102-1     |
| Italia                  | Classe Uno | UNI 9177       |
| Gran Bretagna           | Type C     | BS 5867 part 2 |
| Stati Uniti             | FR         | NFPA 701       |

## FATTORI TERMICI E OTTICI

### Fattori termici

|                            |      |
|----------------------------|------|
| Trasmissione solare Ts (%) | 5,3  |
| Riflessione solare Rs (%)  | 52,7 |
| Assorbimento solare As (%) | 42,0 |

### Fattori ottici

|   |       |
|---|-------|
| Trasmissione visiva diretta T <sub>vn-n</sub>       | 0,029 |
| Trasmissione visiva diffusa T <sub>vn-dif</sub>     | 0,004 |
| Trasmissione emisferica diffusa T <sub>vdif-h</sub> | 0,025 |
| Trasmissione visiva T <sub>v</sub>                  | 0,030 |
| Luce naturale                                       | 1     |
| Controllo dell'abbagliamento                        | 3     |
| Privacy   | 2     |
| Contatto visivo con l'esterno                       | 2     |
| Protezione UV (classe Suv)                          | 3     |

| Fattori termici | Valore medio | Class |
|-----------------|--------------|-------|
| Gtot Vetrata F  | 0,382        | 1     |
| Gtot Vetrata G  | 0,187        | 2     |
| Gtot Vetrata H  | 0,331        | 2     |

## SALUTE, SICUREZZA E ALTRE CARATTERISTICHE



Garanzia



Conformità Reach



Stampabile



Senza piombo



Senza PVC



Ignifugo



Prodotto in UE



Greenguard Gold



Cradle to Cradle Bronze



Oeko-Tex