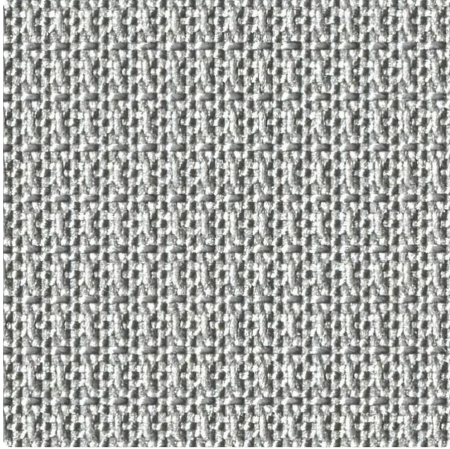


EVOLUTION

ZILARIO 3

Metallisiertes Gewebe zur Optimierung des Blendschutzes

FARBEN 00870087 Plum Slate (Side B - Alu)



BREITE(N)	240, 290 cm
DICHTE	2%
VISUELLER KOMFORT - PLUM SLATE (SIDE B - ALU)	
Blendschutz	3
Sichtkontakt mit der Außenwelt	2
Sichtschutz bei Nacht	2
Tageslicht	1
THERMISCHER KOMFORT MIT F-VERGLASUNG	
Klasse innen	1
THERMISCHE UND OPTISCHE LEISTUNGSWERTE	
Strahlungsreflexion Rs	57,7%
Strahlungstransmission Ts	5,9%
g-tot innen - Verglasung F	0,355
Lichtdurchlässigkeit Tv	0,030
Diffuse Lichtdurchlässigkeit Tv _{n-dif}	0,005
Direkte Lichtdurchlässigkeit Tv _{n-n}	0,024

ÜBER DIE PRODUKTPALETTE



Mit unseren Stoffen der nächsten Generation können Sie nachhaltig in die Zukunft blicken. Entwickelt für Innovation, entworfen für das nachhaltige Leben von morgen.

ZILARIO 3

- ✓ Perfekt für umweltfreundliche Gebäudeinitiativen wie LEED und BREEAM
- ✓ Hergestellt aus recycelten PET-Flaschen, ohne PVC
- ✓ Effektiver Blendschutz
- ✓ Durch die metallisierte Seite bietet das Gewebe eine hervorragende Sonnenreflexion und eine hervorragende Lichttransmission, unabhängig von der gewählten Farbe
- ✓ Erfüllt diverse Umweltstandards

TECHNISCHE DATEN

ALLGEMEINE EIGENSCHAFTEN DES GEWEBES

	Durchschnittlicher Wert	Norm
Gewogene Zusammensetzung	100% recycled PET bottles	
Bindung	Knitted	
Breite(n)	240, 290 cm	
Rollenlänge	Rollen von 30 lm	
Flächengewicht	226 g/m ² ± 5%	ISO 2286-2
Dicke	0.52 mm ± 5%	ISO 2286-3
Lichteinheit gegenüber künstlichem Licht (Stufe 8)	≥ 2/8 (Farbe Weiss nicht bewertet)	ISO 105 B02
Akustische Eigenschaften (αw)	0.34	ISO 10534-2

MECHANISCHE EIGENSCHAFTEN

	Durchschnittlicher Wert	Norm
Bruchfestigkeit - Kettfaden	>153 daN/5 cm	ISO 1421
Bruchfestigkeit - Schussfaden	>127 daN/5 cm	ISO 1421
Bruchdehnung - Kettfaden	<33%	ISO 1421
Bruchdehnung - Schussfaden	<34%	ISO 1421
Reißfestigkeit - Kettfaden	≥22 daN	ISO 4674-1 method 2
Reißfestigkeit - Schussfaden	≥20 daN	ISO 4674-1 method 2

BRANDSCHUTZZERTIFIKATE

		Norm
Euroclass	B-s1,d0	EN 13501-1
Europäische Union - Spanien	Class 1	EN 13773
Frankreich	M1	NF P 92-507
Deutschland	B1	DIN 4102-1
Italien	Classe Uno	UNI 9177
Vereinigtes Königreich	Type C	BS 5867 part 2
Vereinigte Staaten von Amerika	FR	NFPA 701

THERMISCHE UND OPTISCHE LEISTUNGSWERTE

Thermische Leistungswerte

Strahlungstransmission Ts (%)	5,9
Strahlungsreflexion Rs (%)	57,7
Solarer Absorptionsgrad As (%)	36,4

Optische Leistungswerte

Direkte Lichtdurchlässigkeit T _{vn-n}	0,024
Diffuse Lichtdurchlässigkeit T _{vn-dif}	0,005
Diffuse hemisphärische Durchlässigkeit T _{vdif-h}	0,022
Lichtdurchlässigkeit T _v	0,030
Tageslicht	1
Blendschutz	3
PrivatsphäreNacht	2
Sichtkontakt mit der Außenwelt	2
UV-Schutz (Suv-Klasse)	3

Thermische Leistungswerte	Durchschnittlicher Wert	Class
Gtot F-Verglasung	0,355	1
Gtot G-Verglasung	0,172	2
Gtot H-Verglasung	0,310	2

GESUNDHEIT, SICHERHEIT UND ANDERE EIGNSCHAFTEN

5

Garantie



Reach konform



Bedruckbar



Bleifrei



PVC-frei



Feuerhemmend



Hergestellt in der EU



Greenguard Gold



Cradle to Cradle Bronze



Oeko-Tex