

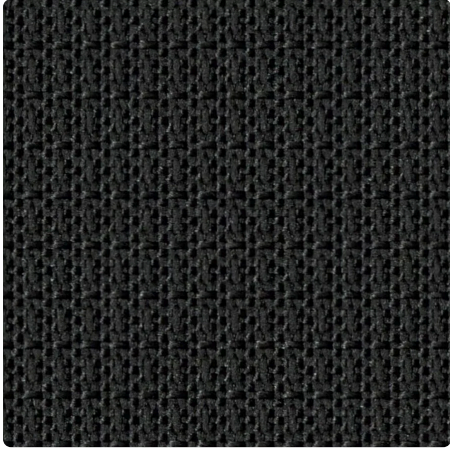
# MERMET

EVOLUTION

## ZILARIO 3

Tejido metalizado para optimizar el control del deslumbramiento

**COLOR** 00030003 Black (Side A)



|  |             |
|--|-------------|
| <b>ANCHO(S)</b>                              | 240, 290 cm |
| <b>DENSIDAD</b>                              | 2%          |
| <b>CONFORT VISUAL - BLACK (SIDE A)</b>       |             |
| Control del deslumbramiento                  | 3           |
| Visión hacia el exterior                     | 2           |
| Intimidad                                    | 2           |
| Luz natural                                  | 0           |
| <b>CONFORT TÉRMICO CON ACRISTALAMIENTO F</b> |             |
| Clase interior                               |             |
| <b>PROPIEDADES TÉRMICAS Y VISUALES</b>       |             |
| Reflexión Solar Rs                           | 28,7%       |
| Transmisión solar Ts                         | 5,5%        |
| G-tot interior - Acristalamiento F           | 0,529       |
| Transmisión visual Tv                        | 0,020       |
| Transmisión visual difusa Tvn-dif            | 0,001       |
| Transmisión visual directa Tvn-n             | 0,023       |

# SOBRE LA GAMA



Adopte un estilo de vida sostenible con nuestros innovadores tejidos diseñados para una vida respetuosa con el medio ambiente.

## ZILARIO 3

- ✓ Opción perfecta para iniciativas de construcción respetuosa con el medioambiente como LEED o BREEAM
- ✓ Creado a partir de botellas de PET recicladas y libre de PVC
- ✓ Control efectivo del deslumbramiento
- ✓ Gracias a su cara metalizada, el tejido ofrece una reflexión solar máxima y una extraordinaria transmisión visible con independencia del color elegido
- ✓ Cumplimiento de diversas normas medioambientales

# CARACTERÍSTICAS TÉCNICAS

## PROPIEDADES GENERALES DEL TEJIDO

|   | Valor medio                | Norma       |
|---|----------------------------|-------------|
| Composición   | 100% recycled PET bottles  |             |
| Patrón de tejido                                    | Knitted                    |             |
| Ancho(s)  | 240, 290 cm                |             |
| Longitud del rollo                                  | Rollos de 30 lm            |             |
| Masa superficial (peso)                             | 226 g/m <sup>2</sup> ± 5%  | ISO 2286-2  |
| Espesor   | 0.52 mm ± 5%               | ISO 2286-3  |
| Solidez del color a la luz artificial (escala de 8) | ≥ 2/8 (Blanco no incluido) | ISO 105 B02 |
| Propiedades acústicas (αw)                          | 0.34                       | ISO 10534-2 |

## PROPIEDADES MECÁNICAS

|                                    | Valor medio   | Norma               |
|------------------------------------|---------------|---------------------|
| Resistencia a la rotura - Urdimbre | >153 daN/5 cm | ISO 1421            |
| Resistencia a la rotura - Trama    | >127 daN/5 cm | ISO 1421            |
| Elongación a la rotura - Urdimbre  | <33%          | ISO 1421            |
| Elongación a la rotura - Trama     | <34%          | ISO 1421            |
| Resistencia al desgarro - Urdimbre | ≥22 daN       | ISO 4674-1 method 2 |
| Resistencia al desgarro - Trama    | ≥20 daN       | ISO 4674-1 method 2 |

# CERTIFICACIÓN AL FUEGO

|                        |            | Norma          |
|------------------------|------------|----------------|
| Euroclass              | B-s1,d0    | EN 13501-1     |
| Unión Europea - España | Class 1    | EN 13773       |
| Francia                | M1         | NF P 92-507    |
| Alemania               | B1         | DIN 4102-1     |
| Italia                 | Classe Uno | UNI 9177       |
| Reino Unido            | Type C     | BS 5867 part 2 |
| Estados Unidos         | FR         | NFPA 701       |

## PROPIEDADES TÉRMICAS Y VISUALES

### Propiedades térmicas

|                          |      |
|--------------------------|------|
| Transmisión solar Ts (%) | 5,5  |
| Reflexión Solar Rs (%)   | 28,7 |
| Absorción Solar As (%)   | 65,8 |

### Propiedades visuales

|  |       |
|--|-------|
| Transmisión visual directa Tvn-n       | 0,023 |
| Transmisión visual difusa Tvn-dif      | 0,001 |
| Transmisión hemisférica difusa Tvdif-h | 0,018 |
| Transmisión visual Tv                  | 0,020 |
| Luz natural                            | 0     |
| Control del deslumbramiento            | 3     |
| Intimidad                              | 2     |
| Visión hacia el exterior               | 2     |

|  |             |       |
|--|-------------|-------|
| Protección contra los rayos UV (Clase Suv) | 3           |       |
| Índices térmicos                           | Valor medio | Class |
| Gtot Acristalamiento F                     | 0,529       | 0     |
| Gtot Acristalamiento G                     | 0,306       | 2     |
| Gtot Acristalamiento H                     | 0,461       | 1     |

## SALUD, SEGURIDAD Y OTRAS CARACTERÍSTICAS



Garantía



Reach compliant



Imprimible



Sin plomo



Sin PVC



Ignífugo



Hecho en EU



Greenguard Gold



Cradle to Cradle Bronze



Oeko-Tex