

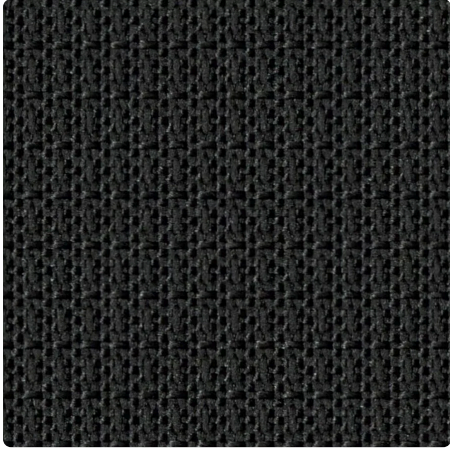
# MERMET

EVOLUTION

## ZILARIO 3

Metallisiertes Gewebe zur Optimierung des Blendschutzes

**FARBEN** 00030003 Black (Side A)



|                  |             |
|------------------|-------------|
| <b>BREITE(N)</b> | 240, 290 cm |
|------------------|-------------|

|               |    |
|---------------|----|
| <b>DICHTE</b> | 2% |
|---------------|----|

### VISUELLER KOMFORT - BLACK (SIDE A)

|                                |   |
|--------------------------------|---|
| Blendschutz                    | 3 |
| Sichtkontakt mit der Außenwelt | 2 |
| Sichtschutz bei Nacht          | 2 |
| Tageslicht                     | 0 |

### THERMISCHER KOMFORT MIT F-VERGLASUNG

Klasse innen

### THERMISCHE UND OPTISCHE LEISTUNGSWERTE

|                                      |       |
|--------------------------------------|-------|
| Strahlungsreflexion Rs               | 28,7% |
| Strahlungstransmission Ts            | 5,5%  |
| g-tot innen - Verglasung F           | 0,529 |
| Lichtdurchlässigkeit Tv              | 0,020 |
| Diffuse Lichtdurchlässigkeit Tvn-dif | 0,001 |
| Direkte Lichtdurchlässigkeit Tvn-n   | 0,023 |

# ÜBER DIE PRODUKTPALETTE



Mit unseren Stoffen der nächsten Generation können Sie nachhaltig in die Zukunft blicken. Entwickelt für Innovation, entworfen für das nachhaltige Leben von morgen.

## ZILARIO 3

- ✓ Perfekt für umweltfreundliche Gebäudeinitiativen wie LEED und BREEAM
- ✓ Hergestellt aus recycelten PET-Flaschen, ohne PVC
- ✓ Effektiver Blendschutz
- ✓ Durch die metallisierte Seite bietet das Gewebe eine hervorragende Sonnenreflexion und eine hervorragende Lichttransmission, unabhängig von der gewählten Farbe
- ✓ Erfüllt diverse Umweltstandards

# TECHNISCHE DATEN

## ALLGEMEINE EIGENSCHAFTEN DES GEWEBES

|  | Durchschnittlicher Wert            | Norm        |
|--|------------------------------------|-------------|
| Gewogene Zusammensetzung                           | 100% recycled PET bottles          |             |
| Bindung  | Knitted                            |             |
| Breite(n)  | 240, 290 cm                        |             |
| Rollenlänge  | Rollen von 30 lm                   |             |
| Flächengewicht                                     | 226 g/m <sup>2</sup> ± 5%          | ISO 2286-2  |
| Dicke  | 0.52 mm ± 5%                       | ISO 2286-3  |
| Lichteinheit gegenüber künstlichem Licht (Stufe 8) | ≥ 2/8 (Farbe Weiss nicht bewertet) | ISO 105 B02 |
| Akustische Eigenschaften (αw)                      | 0.34                               | ISO 10534-2 |

## MECHANISCHE EIGENSCHAFTEN

|                               | Durchschnittlicher Wert | Norm                |
|-------------------------------|-------------------------|---------------------|
| Bruchfestigkeit - Kettfaden   | >153 daN/5 cm           | ISO 1421            |
| Bruchfestigkeit - Schussfaden | >127 daN/5 cm           | ISO 1421            |
| Bruchdehnung - Kettfaden      | <33%                    | ISO 1421            |
| Bruchdehnung - Schussfaden    | <34%                    | ISO 1421            |
| Reißfestigkeit - Kettfaden    | ≥22 daN                 | ISO 4674-1 method 2 |
| Reißfestigkeit - Schussfaden  | ≥20 daN                 | ISO 4674-1 method 2 |

# BRANDSCHUTZZERTIFIKATE

|                                |            | Norm           |
|--------------------------------|------------|----------------|
| Euroclass                      | B-s1,d0    | EN 13501-1     |
| Europäische Union - Spanien    | Class 1    | EN 13773       |
| Frankreich                     | M1         | NF P 92-507    |
| Deutschland                    | B1         | DIN 4102-1     |
| Italien                        | Classe Uno | UNI 9177       |
| Vereinigtes Königreich         | Type C     | BS 5867 part 2 |
| Vereinigte Staaten von Amerika | FR         | NFPA 701       |

# THERMISCHE UND OPTISCHE LEISTUNGSWERTE

## Thermische Leistungswerte

|                                |      |
|--------------------------------|------|
| Strahlungstransmission Ts (%)  | 5,5  |
| Strahlungsreflexion Rs (%)     | 28,7 |
| Solarer Absorptionsgrad As (%) | 65,8 |

## Optische Leistungswerte

|  |       |
|--|-------|
| Direkte Lichtdurchlässigkeit T <sub>vn-n</sub>             | 0,023 |
| Diffuse Lichtdurchlässigkeit T <sub>vn-dif</sub>           | 0,001 |
| Diffuse hemisphärische Durchlässigkeit T <sub>vdif-h</sub> | 0,018 |
| Lichtdurchlässigkeit T <sub>v</sub>                        | 0,020 |
| Tageslicht   | 0     |
| Blendschutz  | 3     |
| PrivatsphäreNacht  | 2     |
| Sichtkontakt mit der Außenwelt                             | 2     |
| UV-Schutz (Suv-Klasse)                                     | 3     |

| Thermische Leistungswerte     | Durchschnittlicher Wert | Class |
|-------------------------------|-------------------------|-------|
| G <sub>tot</sub> F-Verglasung | 0,529                   | 0     |
| G <sub>tot</sub> G-Verglasung | 0,306                   | 2     |
| G <sub>tot</sub> H-Verglasung | 0,461                   | 1     |

# GESUNDHEIT, SICHERHEIT UND ANDERE EIGNSCHAFTEN

5

Garantie



Reach konform



Bedruckbar



Bleifrei



PVC-frei



Feuerhemmend



Hergestellt in der EU



Greenguard Gold



Cradle to Cradle Bronze



Oeko-Tex