

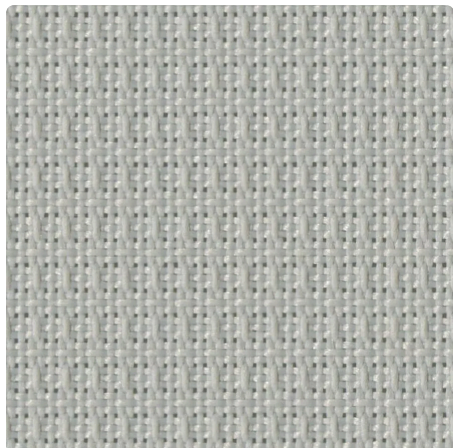
# MERMET

EVOLUTION

## ULTERIO 3

Screen realizzati con materiali ecologici

**COLORI** 00930093 Mist



<b>LARGHEZZA(E)</b>	250, 320 cm
<b>DENSITÀ</b>	3%
<b>COMFORT VISIVO - MIST</b>	
Controllo dell'abbagliamento	0
Contatto visivo con l'esterno	1
Privacy	2
Luce naturale	2
<b>COMFORT TERMICI CON LA VETRATA F</b>	
Classe interna	1
<b>FATTORI TERMICI E OTTICI</b>	
Riflessione solare Rs	46,2%
Trasmissione solare Ts	26,0%
Interno g-tot - Vetrata F	0,420
Trasmissione visiva Tv	0,169
Trasmissione visiva diffusa Tvn-dif	0,134
Trasmissione visiva diretta Tvn-n	0,035

# SULLA GAMMA



Abbracciate uno stile di vita sostenibile con i nostri tessuti innovativi progettati per una vita eco-compatibile.

## ULTERIO 3

- ✓ Tessuto fine e sofisticato, facilmente adattabile per l'uso in cassonetti compatti
- ✓ Creato da bottiglie in PET riciclate, senza PVC
- ✓ Soddisfa varie norme ambientali
- ✓ I batteri hanno minime possibilità di sopravvivenza su questo tessuto grazie alle sue proprietà
- ✓ Le larghezze ampliate (fino a 320 cm) eliminano la necessità di saldature

# CARATTERISTICHE TECNICHE

## PROPRIETÀ GENERALI DEL TESSUTO

	Valore medio	Standard
Composizione	100% recycled PET bottles	
Armatura	Knitted	
Larghezza(e)	250, 320 cm	
Lunghezza rotolo	Rotoli da 30 lm	
Massa superficiale (peso)	223 g/m <sup>2</sup> ± 5%	ISO 2286-2
Spessore	0.5 mm ± 5%	ISO 2286-3
Solidità dei colori alla luce artificiale (scala 8)	≥ 2/8 (Bianco non graduato)	ISO 105 B02
Proprietà acustiche (aw)	0.25	ISO 10534-2

## PROPRIETÀ MECCANICHE

	Valore medio	Standard
Resistenza alla rottura - Ordito	>135 daN/5 cm	ISO 1421
Resistenza alla rottura - Trama	>118 daN/5 cm	ISO 1421
Allungamento alla rottura - Ordito	<26%	ISO 1421
Allungamento alla rottura - Trama	<26%	ISO 1421
Resistenza alla strappo - Ordito	≥13 daN	ISO 4674-1 method 2
Resistenza alla strappo - Trama	≥13 daN	ISO 4674-1 method 2

# CERTIFICAZIONI DI REAZIONE AL FUOCO

		Standard
Euroclass	B-s1,d0	EN 13501-1
Unione Europea - Spagna	Class 1	EN 13773
Francia	M1	NF P 92-507
Germania	B1	DIN 4102-1
Italia	Classe Uno	UNI 9177
Gran Bretagna	Type C	BS 5867 part 2
Stati Uniti	FR	NFPA 701

## FATTORI TERMICI E OTTICI

### Fattori termici

Trasmissione solare Ts (%)	26,0
Riflessione solare Rs (%)	46,2
Assorbimento solare As (%)	27,8

### Fattori ottici

Trasmissione visiva diretta T <sub>vn-n</sub>	0,035
Trasmissione visiva diffusa T <sub>vn-dif</sub>	0,134
Trasmissione emisferica diffusa T <sub>vdif-h</sub>	0,145
Trasmissione visiva T <sub>v</sub>	0,169
Luce naturale	2
Controllo dell'abbagliamento	0
Privacy	2
Contatto visivo con l'esterno	1
Protezione UV (classe Suv)	1

Fattori termici	Valore medio	Class
Gtot Vetrata F	0,420	1
Gtot Vetrata G	0,220	2
Gtot Vetrata H	0,370	1

## SALUTE, SICUREZZA E ALTRE CARATTERISTICHE



Garanzia



Conformità Reach



Stampabile



Senza piombo



Senza PVC



Ignifugo



Prodotto in UE



Greenguard Gold



Cradle to Cradle Bronze



Oeko-Tex