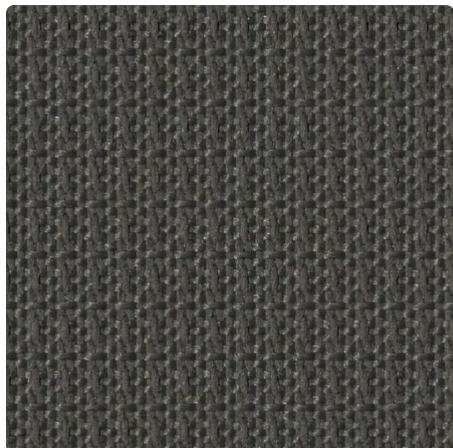


EVOLUTION

ULTERIO 3

Screens fabriqués à partir de matériaux écologiques

COLORIS 00870087 Plum Slate



| | |
|-------------------|-------------|
| LARGEUR(S) | 250, 320 cm |
|-------------------|-------------|

| | |
|----------------|----|
| DENSITÉ | 3% |
|----------------|----|

CONFORT VISUEL - PLUM SLATE

| | |
|-----------------------------|---|
| Contrôle de l'éblouissement | 1 |
| Vision vers l'extérieur | 2 |
| Intimité | 2 |
| Lumière naturelle | 1 |

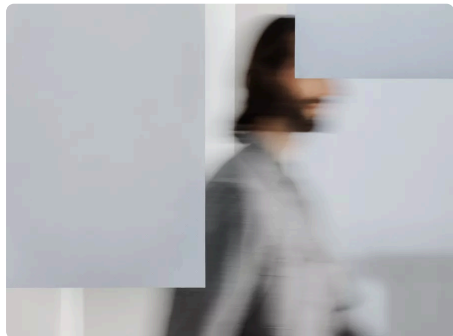
CONFORT THERMIQUE AVEC LE VITRAGE F

Classe intérieure

VALEURS THERMIQUES ET OPTIQUES

| | |
|---|-------|
| Réflexion solaire Rs | 31,9% |
| Transmission solaire Ts | 17,6% |
| g-tot intérieur - Vitrage F | 0,520 |
| Transmission visuelle Tv | 0,044 |
| Transmission visuelle diffuse Tv _{n-dif} | 0,011 |
| Transmission visuelle directe Tv _{n-n} | 0,033 |

À PROPOS DE LA GAMME



Adoptez un mode de vie durable grâce à nos tissus innovants conçus pour des modes de vie respectueux de l'environnement.

ULTERIO 3

- ✓ Tissu fin et élégant, facilement compatible pour une utilisation dans des stores coffre de faible encombrement
- ✓ Créé à partir de bouteilles en PET recyclées, sans PVC
- ✓ Conforme à plusieurs normes environnementales
- ✓ Réduit au minimum les chances de survie des bactéries grâce à ses propriétés uniques
- ✓ Largeurs pouvant atteindre 320 cm, pour une pose sans soudure

CARACTÉRISTIQUES TECHNIQUES

PROPRIÉTÉS GÉNÉRALES DU TISSU

| | Valeur moyenne | Norme |
|---|---------------------------|-------------|
| Composition | 100% recycled PET bottles | |
| Armure | Knitted | |
| Largeur(s) | 250, 320 cm | |
| Longueur du rouleau | Rouleaux de 30 lm | |
| Masse surfacique (poids) | 223 g/m ² ± 5% | ISO 2286-2 |
| Épaisseur | 0.5 mm ± 5% | ISO 2286-3 |
| Solidité des couleurs à la lumière artificielle (échelle sur 8) | ≥ 2/8 (Blanc non coté) | ISO 105 B02 |
| Propriétés acoustiques (αw) | 0.25 | ISO 10534-2 |

PROPRIÉTÉS MÉCANIQUES

| | Valeur moyenne | Norme |
|------------------------------------|----------------|---------------------|
| Résistance à la rupture - Chaîne | >135 daN/5 cm | ISO 1421 |
| Résistance à la rupture - Trame | >118 daN/5 cm | ISO 1421 |
| Allongement à la rupture - Chaîne | <26% | ISO 1421 |
| Allongement à la rupture - Trame | <26% | ISO 1421 |
| Résistance à la déchirure - Chaîne | ≥13 daN | ISO 4674-1 method 2 |
| Résistance à la déchirure - Trame | ≥13 daN | ISO 4674-1 method 2 |

CERTIFICATS FEU

| | | Norme |
|----------------------------|------------|----------------|
| Euroclass | B-s1,d0 | EN 13501-1 |
| Union européenne - Espagne | Class 1 | EN 13773 |
| France | M1 | NF P 92-507 |
| Allemagne | B1 | DIN 4102-1 |
| Italie | Classe Uno | UNI 9177 |
| Royaume-Uni | Type C | BS 5867 part 2 |
| Etats-Unis | FR | NFPA 701 |

VALEURS THERMIQUES ET OPTIQUES

Valeurs thermiques

| | |
|-----------------------------|------|
| Transmission solaire Ts (%) | 17,6 |
| Réflexion solaire Rs (%) | 31,9 |
| Absorption solaire As (%) | 50,5 |

Valeurs optiques

| | |
|--|-------|
| Transmission visuelle directe T _{vn-n} | 0,033 |
| Transmission visuelle diffuse T _{vn-dif} | 0,011 |
| Transmission hémisphérique diffuse T _{vdif-h} | 0,034 |
| Transmission visuelle T _v | 0,044 |
| Lumière naturelle | 1 |
| Contrôle de l'éblouissement | 1 |
| Intimité | 2 |
| Vision vers l'extérieur | 2 |

| | | |
|---------------------------------------|----------------|-------|
| Protection contre les UV (Classe Suv) | 2 | |
| Indices thermiques | Valeur moyenne | Class |
| Gtot Vitrage F | 0,520 | 0 |
| Gtot Vitrage G | 0,300 | 2 |
| Gtot Vitrage H | 0,450 | 1 |

SANTÉ, SÉCURITÉ ET AUTRES CARACTÉRISTIQUES



Garantie



Conformité Reach



Imprimable



Sans plomb



Sans PVC



Non feu



Fabriqué en EU



Greenguard Gold



Cradle to Cradle Bronze



Oeko-Tex