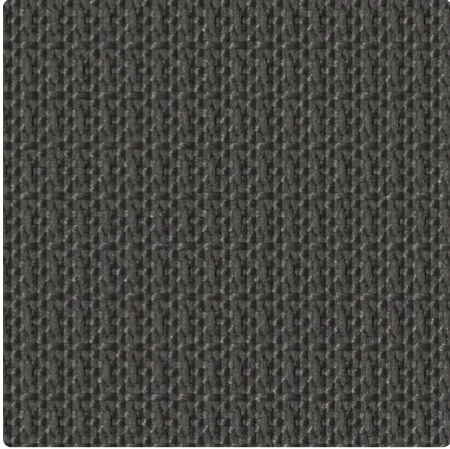


EVOLUTION

## ULTERIO 1

Gewebe mit hoher Dichte zur Optimierung des Blendschutzes

**FARBEN** 00870087 Plum Slate



<b>BREITE(N)</b>	250, 320 cm
------------------	-------------

<b>DICHTE</b>	2%
---------------	----

### VISUELLER KOMFORT - PLUM SLATE

Blendschutz	3
Sichtkontakt mit der Außenwelt	2
Sichtschutz bei Nacht	2
Tageslicht	1

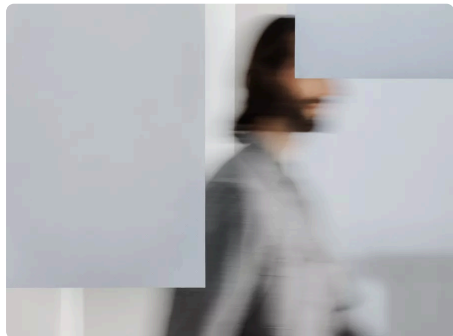
### THERMISCHER KOMFORT MIT F-VERGLASUNG

Klasse innen

### THERMISCHE UND OPTISCHE LEISTUNGSWERTE

Strahlungsreflexion Rs	29,8%
Strahlungstransmission Ts	16,2%
g-tot innen - Verglasung F	0,530
Lichtdurchlässigkeit Tv	0,026
Diffuse Lichtdurchlässigkeit Tvn-dif	0,009
Direkte Lichtdurchlässigkeit Tvn-n	0,017

# ÜBER DIE PRODUKTPALETTE



Mit unseren Stoffen der nächsten Generation können Sie nachhaltig in die Zukunft blicken. Entwickelt für Innovation, entworfen für das nachhaltige Leben von morgen.

## ULTERIO 1

- ✓ Dünnes und durchdachtes Gewebe, mühelos anpassbar für den Einsatz in kompakten Kassettenmarkisen
- ✓ Hergestellt aus recycelten PET-Flaschen, ohne PVC
- ✓ Erfüllt diverse Umweltstandards
- ✓ Bakterien haben aufgrund der Eigenschaften dieses Gewebes minimale Überlebenschancen
- ✓ Große Breiten (bis zu 320 cm), kein Schweißen erforderlich

# TECHNISCHE DATEN

## ALLGEMEINE EIGENSCHAFTEN DES GEWEBES

	Durchschnittlicher Wert	Norm
Gewogene Zusammensetzung	100% recycled PET bottles	
Bindung	Knitted	
Breite(n)	250, 320 cm	
Rollenlänge	Rollen von 30 lm	
Flächengewicht	243 g/m <sup>2</sup> ± 5%	ISO 2286-2
Dicke	0.49 mm ± 5%	ISO 2286-3
Lichtechtheit gegenüber künstlichem Licht (Stufe 8)	≥ 2/8 (Farbe Weiss nicht bewertet)	ISO 105 B02
Akustische Eigenschaften ( $\alpha_w$ )	0.48	ISO 10534-2

## MECHANISCHE EIGENSCHAFTEN

	Durchschnittlicher Wert	Norm
Bruchfestigkeit - Kettfaden	>162 daN/5 cm	ISO 1421
Bruchfestigkeit - Schussfaden	>129 daN/5 cm	ISO 1421
Bruchdehnung - Kettfaden	<36%	ISO 1421
Bruchdehnung - Schussfaden	<29%	ISO 1421
Reißfestigkeit - Kettfaden	≥24 daN	ISO 4674-1 method 2
Reißfestigkeit - Schussfaden	≥18 daN	ISO 4674-1 method 2

# BRANDSCHUTZZERTIFIKATE

		Norm
Euroclass	B-s1,d0	EN 13501-1
Europäische Union - Spanien	Class 1	EN 13773
Frankreich	M1	NF P 92-507
Deutschland	B1	DIN 4102-1
Italien	Classe Uno	UNI 9177
Vereinigtes Königreich	Type C	BS 5867 part 2
Vereinigte Staaten von Amerika	FR	NFPA 701

# THERMISCHE UND OPTISCHE LEISTUNGSWERTE

## Thermische Leistungswerte

Strahlungstransmission Ts (%)	16,2
Strahlungsreflexion Rs (%)	29,8
Solarer Absorptionsgrad As (%)	54,0

## Optische Leistungswerte

Direkte Lichtdurchlässigkeit T <sub>vn-n</sub>	0,017
Diffuse Lichtdurchlässigkeit T <sub>vn-dif</sub>	0,009
Diffuse hemisphärische Durchlässigkeit T <sub>vdif-h</sub>	0,021
Lichtdurchlässigkeit T <sub>v</sub>	0,026
Tageslicht	1
Blendschutz	3
PrivatsphäreNacht	2
Sichtkontakt mit der Außenwelt	2
UV-Schutz (Suv-Klasse)	3

Thermische Leistungswerte	Durchschnittlicher Wert	Class
Gtot F-Verglasung	0,530	0
Gtot G-Verglasung	0,300	2
Gtot H-Verglasung	0,460	1

# GESUNDHEIT, SICHERHEIT UND ANDERE EIGNSCHAFTEN

5

Garantie



Reach konform



Bedruckbar



Bleifrei



PVC-frei



Feuerhemmend



Hergestellt in der EU



Greenguard Gold



Cradle to Cradle Bronze



Oeko-Tex