

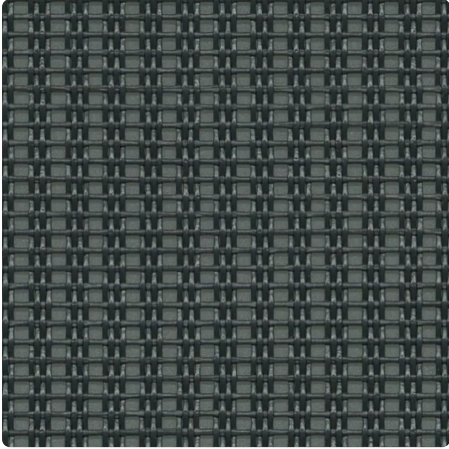
MERMET

BASICS

SHADOW 24

Tessuto a trama molto aperta approvato per l'industria automobilistica

COLORI 00030003 Black



LARGHEZZA(E)	250, 320 cm
DENSITÀ	24%
COMFORT VISIVO - BLACK	
Controllo dell'abbigliamento	0
Contatto visivo con l'esterno	4
Privacy	0
Luce naturale	2
COMFORT TERMICI CON LA VETRATA F	
Classe interna	
FATTORI TERMICI E OTTICI	
Riflessione solare Rs	4,7%
Trasmissione solare Ts	21,6%
Interno g-tot - Vetrata F	0,600
Trasmissione visiva Tv	0,218
Trasmissione visiva diffusa Tvn-dif	0,006
Trasmissione visiva diretta Tvn-n	0,211

SULLA GAMMA



Esplora i nostri tessuti base per la protezione solare, dove le buone prestazioni incontrano la convenienza. Ottieni praticità senza compromettere la qualità. Migliora il tuo spazio con soluzioni economicamente vantaggiose su misura per un comportamento affidabile.

SHADOW 24

- ✓ Il PVC facilita la pulizia, cruciale soprattutto nei trasporti pubblici
- ✓ Scelta economica : opzione conveniente
- ✓ Larghezza adattabile per adeguarsi ai requisiti dei clienti
- ✓ Trasparenza totale
- ✓ Controllo ottimale della luce naturale in entrata

CARATTERISTICHE TECNICHE

PROPRIETÀ GENERALI DEL TESSUTO

	Valore medio	Standard
Composizione	36% Fibreglass - 64% PVC	
Armatura	Plain weave	
Larghezza(e)	250, 320 cm	
Lunghezza rotolo	Rotoli da 52 lm	
Massa superficiale (peso)	264 g/m ² ± 5%	ISO 2286-2
Spessore	0.41 mm ± 5%	ISO 2286-3
Solidità dei colori alla luce artificiale (scala 8)	≥ 7/8 (Bianco non graduato)	ISO 105 B02

PROPRIETÀ MECCANICHE

	Valore medio	Standard
Resistenza alla rottura - Ordito	>186 daN/5 cm	ISO 1421
Resistenza alla rottura - Trama	>84 daN/5 cm	ISO 1421
Allungamento alla rottura - Ordito	<5%	ISO 1421
Allungamento alla rottura - Trama	<4%	ISO 1421
Resistenza alla strappo - Ordito	≥6 daN	ISO 4674-1 method 2
Resistenza alla strappo - Trama	≥3 daN	ISO 4674-1 method 2

CERTIFICAZIONI DI REAZIONE AL FUOCO

		Standard
Francia	M1	NF P 92-507
Railway Risk level R1	HL3	EN 45545-2
Regulation UNECE R118	Passed	R118

FATTORI TERMICI E OTTICI

Fattori termici

Trasmissione solare Ts (%)	21,6
Riflessione solare Rs (%)	4,7
Assorbimento solare As (%)	73,7

Fattori ottici

Trasmissione visiva diretta Tv _{n-n}	0,211
Trasmissione visiva diffusa Tv _{n-dif}	0,006
Trasmissione emisferica diffusa Tv _{dif-h}	0,162
Trasmissione visiva Tv	0,218

Luce naturale	2
Controllo dell'abbagliamento	0
Privacy	0
Contatto visivo con l'esterno	4
Protezione UV (classe Suv)	0

Fattori termici	Valore medio	Class
G _{tot} Vetrata F	0,600	0
G _{tot} Vetrata G	0,310	2
G _{tot} Vetrata H	0,500	0

SALUTE, SICUREZZA E ALTRE CARATTERISTICHE



Garanzia



Conformità Reach



Senza piombo



Ignifugo



Prodotto in UE