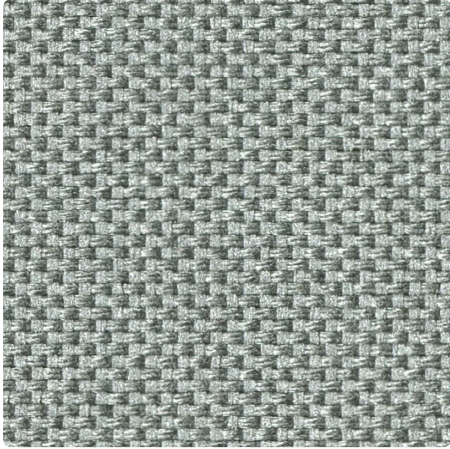


EVOLUTION

## SEA-TEX STERLING

Tejido metalizado elaborado con plástico reciclado de la costa

**COLOR** 00001229 Haze (Side B - Alu)



<b>ANCHO(S)</b>	280 cm
<b>DENSIDAD</b>	2%
<b>CONFORT VISUAL - HAZE (SIDE B - ALU)</b>	
Control del deslumbramiento	1
Visión hacia el exterior	1
Intimidad	2
Luz natural	1
<b>CONFORT TÉRMICO CON ACRISTALAMIENTO F</b>	
Clase interior	1
<b>PROPIEDADES TÉRMICAS Y VISUALES</b>	
Reflexión Solar Rs	43,8%
Transmisión solar Ts	8,9%
G-tot interior - Acristalamiento F	0,420
Transmisión visual Tv	0,079
Transmisión visual difusa Tvn-dif	0,043
Transmisión visual directa Tvn-n	0,037

# SOBRE LA GAMA



Adopte un estilo de vida sostenible con nuestros innovadores tejidos diseñados para una vida respetuosa con el medio ambiente.

## SEA-TEX STERLING

- ✓ Ayuda a eliminar los residuos plásticos de las playas de todo el mundo
- ✓ Tejido fabricado íntegramente con plástico reciclado recuperado de la costa
- ✓ Opción perfecta para iniciativas de construcción sostenible como LEED o BREEAM
- ✓ La cara metalizada optimiza la capacidad del tejido para controlar el deslumbramiento y asegurar la protección solar
- ✓ Tejido versátil, elegante y resistente

# CARACTERÍSTICAS TÉCNICAS

## PROPIEDADES GENERALES DEL TEJIDO

	Valor medio	Norma
Composición	100% Polyester. 50% recycled shoreline plastic	
Patrón de tejido	Natté 2x2	
Ancho(s)	280 cm	
Longitud del rollo	Rollos de 30 lm	
Masa superficial (peso)	239 g/m <sup>2</sup> ± 5%	ISO 2286-2
Espesor	0.5 mm ± 5%	ISO 2286-3
Solidez del color a la luz artificial (escala de 8)	≥ 7/8 (Blanco no incluido)	ISO 105 B02

## PROPIEDADES MECÁNICAS

	Valor medio	Norma
Resistencia a la rotura - Urdimbre	>167 daN/5 cm	ISO 1421
Resistencia a la rotura - Trama	>125 daN/5 cm	ISO 1421
Elongación a la rotura - Urdimbre	<18%	ISO 1421
Elongación a la rotura - Trama	<30%	ISO 1421
Resistencia al desgarro - Urdimbre	≥25 daN	ISO 4674-1 method 2
Resistencia al desgarro - Trama	≥29 daN	ISO 4674-1 method 2

# CERTIFICACIÓN AL FUEGO

		Norma
Unión Europea - España	Class 1	EN 13773
Alemania	B1	DIN 4102-1
Estados Unidos	FR	NFPA 701

## PROPIEDADES TÉRMICAS Y VISUALES

### Propiedades térmicas

Transmisión solar Ts (%)	8,9
Reflexión Solar Rs (%)	43,8
Absorción Solar As (%)	47,4

### Propiedades visuales

Transmisión visual directa Tvn-n	0,037
Transmisión visual difusa Tvn-dif	0,043
Transmisión hemisférica difusa Tvdif-h	0,065
Transmisión visual Tv	0,079
Luz natural	1
Control del deslumbramiento	1
Intimidad	2
Visión hacia el exterior	1

Protección contra los rayos UV (Clase Suv)	2	
Índices térmicos	Valor medio	Class
Gtot Acristalamiento F	0,420	1
Gtot Acristalamiento G	0,210	2
Gtot Acristalamiento H	0,360	1

## SALUD, SEGURIDAD Y OTRAS CARACTERÍSTICAS



Reach compliant



Ignífugo



Sin plomo



Sin PVC



Greenguard Gold