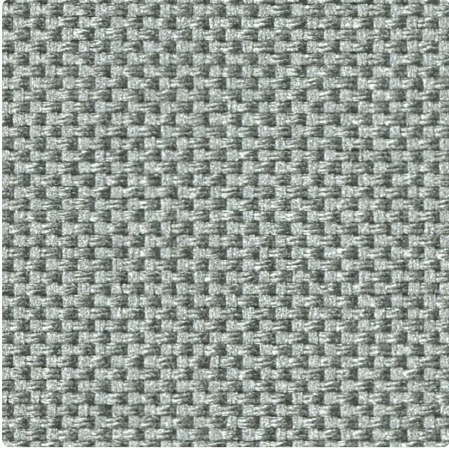


EVOLUTION

SEA-TEX STERLING

Tejido metalizado elaborado con plástico reciclado de la costa

COLOR 00000204 Ice (Side B - Alu)



ANCHO(S)	280 cm
DENSIDAD	2%
CONFORT VISUAL - ICE (SIDE B - ALU)	
Control del deslumbramiento	1
Visión hacia el exterior	1
Intimidad	2
Luz natural	1
CONFORT TÉRMICO CON ACRISTALAMIENTO F	
Clase interior	1
PROPIEDADES TÉRMICAS Y VISUALES	
Reflexión Solar Rs	41,3%
Transmisión solar Ts	9,9%
G-tot interior - Acristalamiento F	0,430
Transmisión visual Tv	0,101
Transmisión visual difusa Tvn-dif	0,074
Transmisión visual directa Tvn-n	0,027

SOBRE LA GAMA



Adopte un estilo de vida sostenible con nuestros innovadores tejidos diseñados para una vida respetuosa con el medio ambiente.

SEA-TEX STERLING

- ✓ Ayuda a eliminar los residuos plásticos de las playas de todo el mundo
- ✓ Tejido fabricado íntegramente con plástico reciclado recuperado de la costa
- ✓ Opción perfecta para iniciativas de construcción sostenible como LEED o BREEAM
- ✓ La cara metalizada optimiza la capacidad del tejido para controlar el deslumbramiento y asegurar la protección solar
- ✓ Tejido versátil, elegante y resistente

CARACTERÍSTICAS TÉCNICAS

PROPIEDADES GENERALES DEL TEJIDO

	Valor medio	Norma
Composición	100% Polyester. 50% recycled shoreline plastic	
Patrón de tejido	Natté 2x2	
Ancho(s)	280 cm	
Longitud del rollo	Rollos de 30 lm	
Masa superficial (peso)	239 g/m ² ± 5%	ISO 2286-2
Espesor	0.5 mm ± 5%	ISO 2286-3
Solidez del color a la luz artificial (escala de 8) ≥ 7/8 (Blanco no incluido)		ISO 105 B02

PROPIEDADES MECÁNICAS

	Valor medio	Norma
Resistencia a la rotura - Urdimbre	>167 daN/5 cm	ISO 1421
Resistencia a la rotura - Trama	>125 daN/5 cm	ISO 1421
Elongación a la rotura - Urdimbre	<18%	ISO 1421
Elongación a la rotura - Trama	<30%	ISO 1421
Resistencia al desgarro - Urdimbre	≥25 daN	ISO 4674-1 method 2
Resistencia al desgarro - Trama	≥29 daN	ISO 4674-1 method 2

CERTIFICACIÓN AL FUEGO

		Norma
Unión Europea - España	Class 1	EN 13773
Alemania	B1	DIN 4102-1
Estados Unidos	FR	NFPA 701

PROPIEDADES TÉRMICAS Y VISUALES

Propiedades térmicas

Transmisión solar Ts (%)	9,9
Reflexión Solar Rs (%)	41,3
Absorción Solar As (%)	48,8

Propiedades visuales

Transmisión visual directa Tvn-n	0,027
Transmisión visual difusa Tvn-dif	0,074
Transmisión hemisférica difusa Tvdif-h	0,086
Transmisión visual Tv	0,101
Luz natural	1
Control del deslumbramiento	1
Intimidad	2
Visión hacia el exterior	1

Protección contra los rayos UV (Clase Suv)	2	
Índices térmicos	Valor medio	Class
Gtot Acristalamiento F	0,430	1
Gtot Acristalamiento G	0,210	2
Gtot Acristalamiento H	0,370	1

SALUD, SEGURIDAD Y OTRAS CARACTERÍSTICAS



Reach compliant



Ignífugo



Sin plomo



Sin PVC



Greenguard Gold