

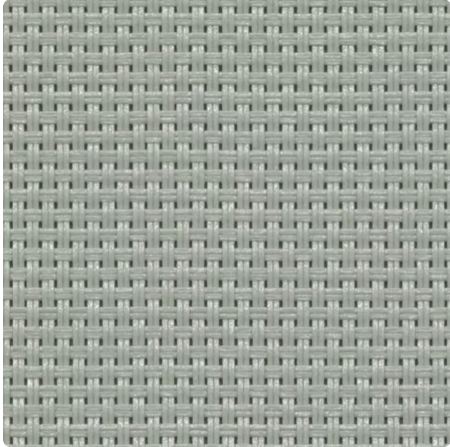
MERMET

ESSENTIALS

SCREEN VISION 5

Natté-Gewebe, um visuellen und thermischen Komfort zu vereinen

FARBEN 00070007 Pearl



BREITE(N)	200, 250, 320 cm
DICHTE	5%
VISUELLER KOMFORT - PEARL	
Blendschutz	0
Sichtkontakt mit der Außenwelt	2
Sichtschutz bei Nacht	1
Tageslicht	2
THERMISCHER KOMFORT MIT F-VERGLASUNG	
Klasse innen	1
THERMISCHE UND OPTISCHE LEISTUNGSWERTE	
Strahlungsreflexion Rs	35,4%
Strahlungstransmission Ts	16,0%
g-tot innen - Verglasung F	0,428
Lichtdurchlässigkeit Tv	0,143
Diffuse Lichtdurchlässigkeit Tvn-dif	0,077
Direkte Lichtdurchlässigkeit Tvn-n	0,066

ÜBER DIE PRODUKTPALETTE



Entdecken Sie unsere am besten bewerteten innenliegenden Sonnenschutzgewebe: unübertroffene Qualität, bewährte Leistung und weithin als die beliebteste Wahl anerkannt. Verbessern Sie Ihren Raum mit Lösungen von höchster Qualität!

SCREEN VISION 5

- ✓ Optimale Transparenz
- ✓ Kontrolle des natürlichen Lichts
- ✓ 3 weitere Dichten zur Optimierung des Sonnenschutzes entsprechend der Ausrichtung des Gebäudes
- ✓ Sehr große Breite (320 cm)
- ✓ Ökonomisch: 3 Breiten zur Reduzierung des Abfalls bei der Herstellung der Stoffbahnen

TECHNISCHE DATEN

ALLGEMEINE EIGENSCHAFTEN DES GEWEBES

	Durchschnittlicher Wert	Norm
Gewogene Zusammensetzung	36% Fibreglass - 64% PVC	
Bindung	Natté 2x2	
Breite(n)	200, 250, 320 cm	
Rollenlänge	Rollen von 33 lm	
Flächengewicht	375 g/m ² ± 5%	ISO 2286-2
Dicke	0.42 mm ± 5%	ISO 2286-3
Lichteinheit gegenüber künstlichem Licht (Stufe 8)	≥ 7/8 (Farbe Weiss nicht bewertet)	ISO 105 B02
Akustische Eigenschaften (αw)	0.16	ISO 10534-2

MECHANISCHE EIGENSCHAFTEN

	Durchschnittlicher Wert	Norm
Bruchfestigkeit - Kettfaden	> 130 daN/5 cm	ISO 1421
Bruchfestigkeit - Schussfaden	> 130 daN/5 cm	ISO 1421
Bruchdehnung - Kettfaden	< 5%	ISO 1421
Bruchdehnung - Schussfaden	< 5%	ISO 1421
Reißfestigkeit - Kettfaden	≥ 4 daN	ISO 4674-1 method 2
Reißfestigkeit - Schussfaden	≥ 4 daN	ISO 4674-1 method 2

BRANDSCHUTZZERTIFIKATE

		Norm
Frankreich	M1	NF P 92-507
Deutschland	B1	DIN 4102-1
Italien	Classe Uno	UNI 9177
Railway Risk level R1	HL3	EN 45545-2
Regulation UNECE R118	Passed	R118
Vereinigtes Königreich	Class 0	BS 476 part 6 & 7
Vereinigtes Königreich	Type B	BS 5867 part 2
Vereinigte Staaten von Amerika	FR	NFPA 701

THERMISCHE UND OPTISCHE LEISTUNGSWERTE

Thermische Leistungswerte

Strahlungstransmission Ts (%)	16,0
Strahlungsreflexion Rs (%)	35,4
Solarer Absorptionsgrad As (%)	48,6

Optische Leistungswerte

Direkte Lichtdurchlässigkeit T _{vn-n}	0,066
Diffuse Lichtdurchlässigkeit T _{vn-dif}	0,077
Diffuse hemisphärische Durchlässigkeit T _{vdif-h}	0,117
Lichtdurchlässigkeit T _v	0,143
Tageslicht	2
Blendschutz	0
PrivatsphäreNacht	1
Sichtkontakt mit der Außenwelt	2
UV-Schutz (Suv-Klasse)	1

Thermische Leistungswerte	Durchschnittlicher Wert	Class
Gtot F-Verglasung	0,428	1
Gtot G-Verglasung	0,211	2
Gtot H-Verglasung	0,369	1

GESUNDHEIT, SICHERHEIT UND ANDERE EIGNSCHAFTEN

5

Garantie



Reach konform



Bedruckbar



Bleifrei



Resistenz gegen Bakterien



Feuerhemmend



Hergestellt in der EU



Greenguard Gold