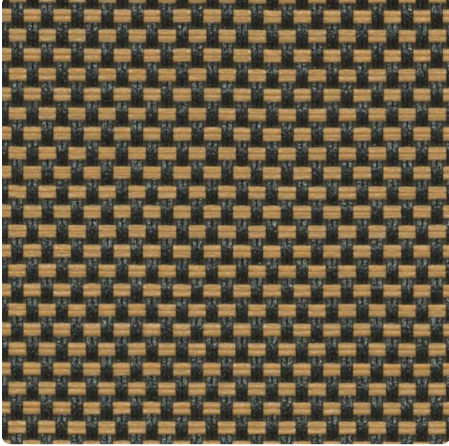


ESSENTIALS

## SCREEN VISION 5

Tissu natté pour allier confort visuel et thermique

**COLORIS** 00030009 Black Apricot



<b>LARGEUR(S)</b>	200, 250, 320 cm
<b>DENSITÉ</b>	5%
<b>CONFORT VISUEL - BLACK APRICOT</b>	
Contrôle de l'éblouissement	0
Vision vers l'extérieur	3
Intimité	1
Lumière naturelle	1
<b>CONFORT THERMIQUE AVEC LE VITRAGE F</b>	
Classe intérieure	
<b>VALEURS THERMIQUES ET OPTIQUES</b>	
Réflexion solaire Rs	15,7%
Transmission solaire Ts	8,0%
g-tot intérieur - Vitrage F	0,543
Transmission visuelle Tv	0,080
Transmission visuelle diffuse Tv <sub>n</sub> -dif	0,015
Transmission visuelle directe Tv <sub>n</sub> -n	0,065

# À PROPOS DE LA GAMME



Découvrez nos tissus de protection solaire intérieure les plus prisés : qualité inégalée, performances prouvées, un choix largement plébiscité. Améliorez votre espace grâce à des solutions durables !

## SCREEN VISION 5

- ✓ Transparence optimale
- ✓ Contrôle de la lumière naturelle
- ✓ 3 autres densités pour optimiser la protection solaire selon l'orientation du bâtiment
- ✓ Grande largeur (320 cm)
- ✓ Économique : 3 largeurs pour réduire les déchets lors de la fabrication des panneaux de tissu

# CARACTÉRISTIQUES TECHNIQUES

## PROPRIÉTÉS GÉNÉRALES DU TISSU

	Valeur moyenne	Norme
Composition	36% Fibreglass - 64% PVC	
Armure	Natté 2x2	
Largeur(s)	200, 250, 320 cm	
Longueur du rouleau	Rouleaux de 33 lm	
Masse surfacique (poids)	375 g/m <sup>2</sup> ± 5%	ISO 2286-2
Épaisseur	0.42 mm ± 5%	ISO 2286-3
Solidité des couleurs à la lumière artificielle (échelle sur 8)	≥ 7/8 (Blanc non coté)	ISO 105 B02
Propriétés acoustiques (αw)	0.16	ISO 10534-2

## PROPRIÉTÉS MÉCANIQUES

	Valeur moyenne	Norme
Résistance à la rupture - Chaîne	>130 daN/5 cm	ISO 1421
Résistance à la rupture - Trame	>130 daN/5 cm	ISO 1421
Allongement à la rupture - Chaîne	<5%	ISO 1421
Allongement à la rupture - Trame	<5%	ISO 1421
Résistance à la déchirure - Chaîne	≥4 daN	ISO 4674-1 method 2
Résistance à la déchirure - Trame	≥4 daN	ISO 4674-1 method 2

# CERTIFICATS FEU

		Norme
France	M1	NF P 92-507
Allemagne	B1	DIN 4102-1
Italie	Classe Uno	UNI 9177
Railway Risk level R1	HL3	EN 45545-2
Regulation UNECE R118	Passed	R118
Royaume-Uni	Class 0	BS 476 part 6 & 7
Royaume-Uni	Type B	BS 5867 part 2
Etats-Unis	FR	NFPA 701

## VALEURS THERMIQUES ET OPTIQUES

### Valeurs thermiques

Transmission solaire Ts (%)	8,0
Réflexion solaire Rs (%)	15,7
Absorption solaire As (%)	76,3

### Valeurs optiques

Transmission visuelle directe Tv <sub>n-n</sub>	0,065
Transmission visuelle diffuse Tv <sub>n-dif</sub>	0,015
Transmission hémisphérique diffuse Tv <sub>dif-h</sub>	0,062
Transmission visuelle Tv	0,080
Lumière naturelle	1
Contrôle de l'éblouissement	0
Intimité	1
Vision vers l'extérieur	3

Protection contre les UV (Classe Suv)	2	
Indices thermiques	Valeur moyenne	Class
G <sub>tot</sub> Vitrage F	0,543	0
G <sub>tot</sub> Vitrage G	0,281	2
G <sub>tot</sub> Vitrage H	0,460	1

## SANTÉ, SÉCURITÉ ET AUTRES CARACTÉRISTIQUES

5

Garantie



Conformité Reach



Imprimable



Sans plomb



Résistance aux bactéries



Non feu



Fabriqué en EU



Greenguard Gold