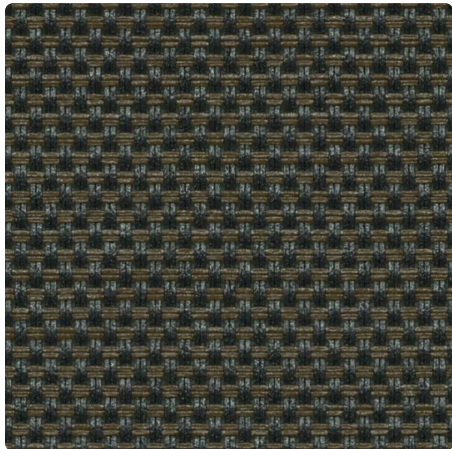


ESSENTIALS

## SCREEN VISION 5

Tessuto Natté che unisce comfort visivo e trasparenza

**COLORI** 00030006 Black Bronze



### LARGHEZZA(E)

200, 250, 320 cm

### DENSITÀ

5%

### COMFORT VISIVO - BLACK BRONZE

Controllo dell'abbigliamento	0
Contatto visivo con l'esterno	3
Privacy	1
Luce naturale	1

### COMFORT TERMICI CON LA VETRATA F

Classe interna

### FATTORI TERMICI E OTTICI

Riflessione solare Rs	6,5%
Trasmissione solare Ts	7,8%
Interno g-tot - Vetrata F	0,582
Trasmissione visiva Tv	0,078
Trasmissione visiva diffusa Tvn-dif	0,006
Trasmissione visiva diretta Tvn-n	0,072

# SULLA GAMMA



Scopri i nostri tessuti per schermatura solare per interni più apprezzati: qualità senza pari, prestazioni comprovate e ampiamente acclamati come la scelta più popolare. Migliora il tuo spazio con soluzioni superiori!

## SCREEN VISION 5

- ✓ Trasparenza ottimale
- ✓ Controllo della luce diurna
- ✓ 3 altre densità per migliorare la protezione solare a seconda dell'orientamento dell'edificio
- ✓ Grande larghezza (320 cm)
- ✓ Economico: 3 larghezze per ridurre gli scarti nella produzione dei pannelli in tessuto

# CARATTERISTICHE TECNICHE

## PROPRIETÀ GENERALI DEL TESSUTO

	Valore medio	Standard
Composizione	36% Fibreglass - 64% PVC	
Armatura	Natté 2x2	
Larghezza(e)	200, 250, 320 cm	
Lunghezza rotolo	Rotoli da 33 lm	
Massa superficiale (peso)	375 g/m <sup>2</sup> ± 5%	ISO 2286-2
Spessore	0.42 mm ± 5%	ISO 2286-3
Solidità dei colori alla luce artificiale (scala 8)	≥ 7/8 (Bianco non graduato)	ISO 105 B02
Proprietà acustiche (αw)	0.16	ISO 10534-2

## PROPRIETÀ MECCANICHE

	Valore medio	Standard
Resistenza alla rottura - Ordito	>130 daN/5 cm	ISO 1421
Resistenza alla rottura - Trama	>130 daN/5 cm	ISO 1421
Allungamento alla rottura - Ordito	<5%	ISO 1421
Allungamento alla rottura - Trama	<5%	ISO 1421
Resistenza alla strappo - Ordito	≥4 daN	ISO 4674-1 method 2
Resistenza alla strappo - Trama	≥4 daN	ISO 4674-1 method 2

# CERTIFICAZIONI DI REAZIONE AL FUOCO

		Standard
Francia	M1	NF P 92-507
Germania	B1	DIN 4102-1
Italia	Classe Uno	UNI 9177
Railway Risk level R1	HL3	EN 45545-2
Regulation UNECE R118	Passed	R118
Gran Bretagna	Class 0	BS 476 part 6 & 7
Gran Bretagna	Type B	BS 5867 part 2
Stati Uniti	FR	NFPA 701

## FATTORI TERMICI E OTTICI

### Fattori termici

Trasmissione solare Ts (%)	7,8
Riflessione solare Rs (%)	6,5
Assorbimento solare As (%)	85,7

### Fattori ottici

Trasmissione visiva diretta Tv <sub>n-n</sub>	0,072
Trasmissione visiva diffusa Tv <sub>n-dif</sub>	0,006
Trasmissione emisferica diffusa Tv <sub>dif-h</sub>	0,058
Trasmissione visiva Tv	0,078
Luce naturale	1
Controllo dell'abbagliamento	0
Privacy	1
Contatto visivo con l'esterno	3
Protezione UV (classe Suv)	1

Fattori termici	Valore medio	Class
Gtot Vetrata F	0,582	0
Gtot Vetrata G	0,303	2
Gtot Vetrata H	0,490	1

## SALUTE, SICUREZZA E ALTRE CARATTERISTICHE

5

Garanzia



Conformità Reach



Stampabile



Senza piombo



Antibatterico



Ignifugo



Prodotto in UE



Greenguard Gold