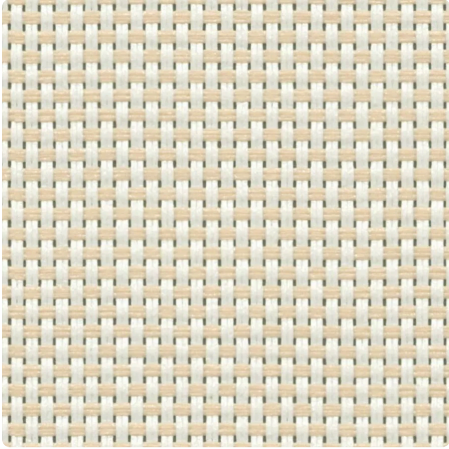


ESSENTIALS

SCREEN VISION 5

Tejido natté que combina confort visual y transparencia

COLOR 00020004 White Linen



| | |
|--|------------------|
| ANCHO(S) | 200, 250, 320 cm |
| DENSIDAD | 5% |
| CONFORT VISUAL - WHITE LINEN | |
| Control del deslumbramiento | 0 |
| Visión hacia el exterior | 2 |
| Intimidad | 1 |
| Luz natural | 2 |
| CONFORT TÉRMICO CON ACRISTALAMIENTO F | |
| Clase interior | 2 |
| PROPIEDADES TÉRMICAS Y VISUALES | |
| Reflexión Solar Rs | 56,9% |
| Transmisión solar Ts | 21,9% |
| G-tot interior - Acristalamiento F | 0,349 |
| Transmisión visual Tv | 0,193 |
| Transmisión visual difusa Tvn-dif | 0,125 |
| Transmisión visual directa Tvn-n | 0,068 |

SOBRE LA GAMA



Descubre nuestros tejidos de protección solar para interiores mejor valorados: calidad inigualable, rendimiento probado y ampliamente aclamados como la opción más popular. ¡Eleve su espacio con soluciones superiores!

SCREEN VISION 5

- ✓ Transparencia óptima
- ✓ Control de la luz natural
- ✓ Otras 3 densidades para mejorar la protección solar según la orientación del edificio
- ✓ Gran ancho (320 cm)
- ✓ Económico: 3 anchos para reducir los desperdicios en la fabricación de paneles de tejido

CARACTERÍSTICAS TÉCNICAS

PROPIEDADES GENERALES DEL TEJIDO

| | Valor medio | Norma |
|---|----------------------------|-------------|
| Composición | 36% Fibreglass - 64% PVC | |
| Patrón de tejido | Natté 2x2 | |
| Ancho(s) | 200, 250, 320 cm | |
| Longitud del rollo | Rollos de 33 lm | |
| Masa superficial (peso) | 375 g/m ² ± 5% | ISO 2286-2 |
| Espesor | 0.42 mm ± 5% | ISO 2286-3 |
| Solidez del color a la luz artificial (escala de 8) | ≥ 7/8 (Blanco no incluido) | ISO 105 B02 |
| Propiedades acústicas (αw) | 0.16 | ISO 10534-2 |

PROPIEDADES MECÁNICAS

| | Valor medio | Norma |
|------------------------------------|---------------|---------------------|
| Resistencia a la rotura - Urdimbre | >130 daN/5 cm | ISO 1421 |
| Resistencia a la rotura - Trama | >130 daN/5 cm | ISO 1421 |
| Elongación a la rotura - Urdimbre | <5% | ISO 1421 |
| Elongación a la rotura - Trama | <5% | ISO 1421 |
| Resistencia al desgarro - Urdimbre | ≥4 daN | ISO 4674-1 method 2 |
| Resistencia al desgarro - Trama | ≥4 daN | ISO 4674-1 method 2 |

CERTIFICACIÓN AL FUEGO

| | | Norma |
|-----------------------|------------|-------------------|
| Francia | M1 | NF P 92-507 |
| Alemania | B1 | DIN 4102-1 |
| Italia | Classe Uno | UNI 9177 |
| Railway Risk level R1 | HL3 | EN 45545-2 |
| Regulation UNECE R118 | Passed | R118 |
| Reino Unido | Class 0 | BS 476 part 6 & 7 |
| Reino Unido | Type B | BS 5867 part 2 |
| Estados Unidos | FR | NFPA 701 |

PROPIEDADES TÉRMICAS Y VISUALES

Propiedades térmicas

| | |
|--------------------------|------|
| Transmisión solar Ts (%) | 21,9 |
| Reflexión Solar Rs (%) | 56,9 |
| Absorción Solar As (%) | 21,2 |

Propiedades visuales

| | |
|--|-------|
| Transmisión visual directa T _{vn-n} | 0,068 |
| Transmisión visual difusa T _{vn-dif} | 0,125 |
| Transmisión hemisférica difusa T _{vdif-h} | 0,161 |
| Transmisión visual T _v | 0,193 |
| Luz natural | 2 |
| Control del deslumbramiento | 0 |
| Intimidad | 1 |
| Visión hacia el exterior | 2 |
| Protección contra los rayos UV (Clase Suv) | 1 |

Índices térmicos

| | Valor medio | Class |
|------------------------------------|-------------|-------|
| G _{tot} Acristalamiento F | 0,349 | 2 |
| G _{tot} Acristalamiento G | 0,163 | 2 |
| G _{tot} Acristalamiento H | 0,308 | 2 |

SALUD, SEGURIDAD Y OTRAS CARACTERÍSTICAS

5

Garantía



Reach compliant



Imprimible



Sin plomo



Resistencia a las bacterias



Ignífugo



Hecho en EU



Greenguard Gold