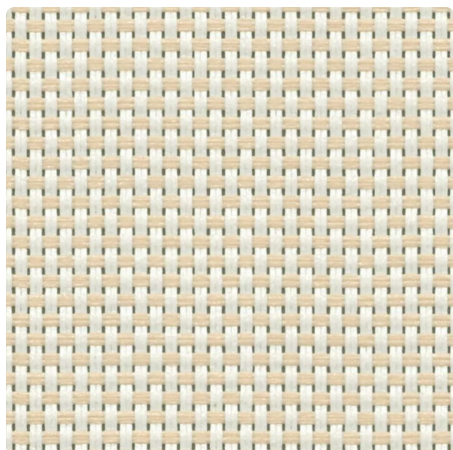


## ESSENTIALS

# SCREEN VISION 5

Natté-Gewebe, um visuellen und thermischen Komfort zu vereinen

**FARBEN** 00020004 White Linen



<b>BREITE(N)</b>	200, 250, 320 cm
<b>DICHTE</b>	5%
<b>VISUELLER KOMFORT - WHITE LINEN</b>	
Blendschutz	0
Sichtkontakt mit der Außenwelt	2
Sichtschutz bei Nacht	1
Tageslicht	2
<b>THERMISCHER KOMFORT MIT F-VERGLASUNG</b>	
Klasse innen	2
<b>THERMISCHE UND OPTISCHE LEISTUNGSWERTE</b>	
Strahlungsreflexion Rs	56,9%
Strahlungstransmission Ts	21,9%
g-tot innen - Verglasung F	0,349
Lichtdurchlässigkeit Tv	0,193
Diffuse Lichtdurchlässigkeit Tv <sub>n</sub> -dif	0,125
Direkte Lichtdurchlässigkeit Tv <sub>n</sub> -n	0,068

# ÜBER DIE PRODUKTPALETTE



Entdecken Sie unsere am besten bewerteten innenliegenden Sonnenschutzgewebe: unübertroffene Qualität, bewährte Leistung und weithin als die beliebteste Wahl anerkannt. Verbessern Sie Ihren Raum mit Lösungen von höchster Qualität!

## SCREEN VISION 5

- ✓ Optimale Transparenz
- ✓ Kontrolle des natürlichen Lichts
- ✓ 3 weitere Dichten zur Optimierung des Sonnenschutzes entsprechend der Ausrichtung des Gebäudes
- ✓ Sehr große Breite (320 cm)
- ✓ Ökonomisch: 3 Breiten zur Reduzierung des Abfalls bei der Herstellung der Stoffbahnen

# TECHNISCHE DATEN

## ALLGEMEINE EIGENSCHAFTEN DES GEWEBES

	Durchschnittlicher Wert	Norm
Gewogene Zusammensetzung	36% Fibreglass - 64% PVC	
Bindung	Natté 2x2	
Breite(n)	200, 250, 320 cm	
Rollenlänge	Rollen von 33 lm	
Flächengewicht	375 g/m <sup>2</sup> ± 5%	ISO 2286-2
Dicke	0.42 mm ± 5%	ISO 2286-3
Lichteinheit gegenüber künstlichem Licht (Stufe 8)	≥ 7/8 (Farbe Weiss nicht bewertet)	ISO 105 B02
Akustische Eigenschaften (αw)	0.16	ISO 10534-2

## MECHANISCHE EIGENSCHAFTEN

	Durchschnittlicher Wert	Norm
Bruchfestigkeit - Kettfaden	> 130 daN/5 cm	ISO 1421
Bruchfestigkeit - Schussfaden	> 130 daN/5 cm	ISO 1421
Bruchdehnung - Kettfaden	< 5%	ISO 1421
Bruchdehnung - Schussfaden	< 5%	ISO 1421
Reißfestigkeit - Kettfaden	≥ 4 daN	ISO 4674-1 method 2
Reißfestigkeit - Schussfaden	≥ 4 daN	ISO 4674-1 method 2

# BRANDSCHUTZZERTIFIKATE

		Norm
Frankreich	M1	NF P 92-507
Deutschland	B1	DIN 4102-1
Italien	Classe Uno	UNI 9177
Railway Risk level R1	HL3	EN 45545-2
Regulation UNECE R118	Passed	R118
Vereinigtes Königreich	Class 0	BS 476 part 6 & 7
Vereinigtes Königreich	Type B	BS 5867 part 2
Vereinigte Staaten von Amerika	FR	NFPA 701

## THERMISCHE UND OPTISCHE LEISTUNGSWERTE

### Thermische Leistungswerte

Strahlungstransmission Ts (%)	21,9
Strahlungsreflexion Rs (%)	56,9
Solarer Absorptionsgrad As (%)	21,2

### Optische Leistungswerte

Direkte Lichtdurchlässigkeit T <sub>vn-n</sub>	0,068
Diffuse Lichtdurchlässigkeit T <sub>vn-dif</sub>	0,125
Diffuse hemisphärische Durchlässigkeit T <sub>vdif-h</sub>	0,161
Lichtdurchlässigkeit T <sub>v</sub>	0,193
Tageslicht	2
Blendschutz	0
PrivatsphäreNacht	1
Sichtkontakt mit der Außenwelt	2
UV-Schutz (Suv-Klasse)	1

Thermische Leistungswerte	Durchschnittlicher Wert	Class
G <sub>tot</sub> F-Verglasung	0,349	2
G <sub>tot</sub> G-Verglasung	0,163	2
G <sub>tot</sub> H-Verglasung	0,308	2

## GESUNDHEIT, SICHERHEIT UND ANDERE EIGNSCHAFTEN

5

Garantie



Reach konform



Bedruckbar



Bleifrei



Resistenz gegen  
Bakterien



Feuerhemmend



Hergestellt in der EU



Greenguard Gold