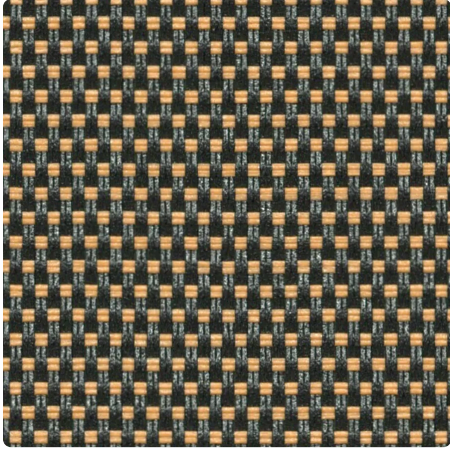


ESSENTIALS

SCREEN VISION 3

Natté-Gewebe, um visuellen und thermischen Komfort zu vereinen

FARBEN 00030009 Black Apricot



BREITE(N)	200, 250, 320 cm
------------------	------------------

DICHTE	3%
---------------	----

VISUELLER KOMFORT - BLACK APRICOT

Blendschutz	3
Sichtkontakt mit der Außenwelt	2
Sichtschutz bei Nacht	2
Tageslicht	1

THERMISCHER KOMFORT MIT F-VERGLASUNG

Klasse innen

THERMISCHE UND OPTISCHE LEISTUNGSWERTE

Strahlungsreflexion Rs	11,3%
Strahlungstransmission Ts	3,8%
g-tot innen - Verglasung F	0,558
Lichtdurchlässigkeit Tv	0,036
Diffuse Lichtdurchlässigkeit Tvn-dif	0,006
Direkte Lichtdurchlässigkeit Tvn-n	0,030

ÜBER DIE PRODUKTPALETTE



Entdecken Sie unsere am besten bewerteten innenliegenden Sonnenschutzgewebe: unübertroffene Qualität, bewährte Leistung und weithin als die beliebteste Wahl anerkannt. Verbessern Sie Ihren Raum mit Lösungen von höchster Qualität!

SCREEN VISION 3

- ✓ Natté-Gewebe, das visuellen Komfort mit Transparenz vereint
- ✓ Blendschutz bei dunklen Farben
- ✓ Optimaler thermischer Komfort mit hellen Farben
- ✓ 3 weitere Dichten zur Optimierung des Sonnenschutzes entsprechend der Ausrichtung des Gebäudes
- ✓ Ökonomisch: 3 Breiten (bis zu 320 cm) zur Reduzierung des Abfalls bei der Herstellung der Stoffbahnen

TECHNISCHE DATEN

ALLGEMEINE EIGENSCHAFTEN DES GEWEBES

	Durchschnittlicher Wert	Norm
Gewogene Zusammensetzung	36% Fibreglass - 64% PVC	
Bindung	Natté 2x2	
Breite(n)	200, 250, 320 cm	
Rollenlänge	Rollen von 33 lm	
Flächengewicht	385 g/m ² ± 5%	ISO 2286-2
Dicke	0.48 mm ± 5%	ISO 2286-3
Lichteinheit gegenüber künstlichem Licht (Stufe 8)	≥ 7/8 (Farbe Weiss nicht bewertet)	ISO 105 B02

MECHANISCHE EIGENSCHAFTEN

	Durchschnittlicher Wert	Norm
Bruchfestigkeit - Kettfaden	>180 daN/5 cm	ISO 1421
Bruchfestigkeit - Schussfaden	>100 daN/5 cm	ISO 1421
Bruchdehnung - Kettfaden	<5%	ISO 1421
Bruchdehnung - Schussfaden	<5%	ISO 1421
Reißfestigkeit - Kettfaden	≥5 daN	ISO 4674-1 method 2
Reißfestigkeit - Schussfaden	≥3 daN	ISO 4674-1 method 2

BRANDSCHUTZZERTIFIKATE

		Norm
Frankreich	M1	NF P 92-507
Deutschland	B1	DIN 4102-1
Italien	Classe Uno	UNI 9177
Vereinigtes Königreich	Class 0	BS 476 part 6 & 7
Vereinigtes Königreich	Type B	BS 5867 part 2
Vereinigte Staaten von Amerika	FR	NFPA 701

THERMISCHE UND OPTISCHE LEISTUNGSWERTE

Thermische Leistungswerte

Strahlungstransmission Ts (%)	3,8
Strahlungsreflexion Rs (%)	11,3
Solarer Absorptionsgrad As (%)	84,9

Optische Leistungswerte

Direkte Lichtdurchlässigkeit Tv _{n-n}	0,030
Diffuse Lichtdurchlässigkeit Tv _{n-dif}	0,006
Diffuse hemisphärische Durchlässigkeit Tv _{dif-h}	0,028
Lichtdurchlässigkeit Tv	0,036
Tageslicht	1
Blendschutz	3
PrivatsphäreNacht	2
Sichtkontakt mit der Außenwelt	2
UV-Schutz (Suv-Klasse)	3

Thermische Leistungswerte	Durchschnittlicher Wert	Class
G _{tot} F-Verglasung	0,558	0
G _{tot} G-Verglasung	0,291	2
G _{tot} H-Verglasung	0,473	1

GESUNDHEIT, SICHERHEIT UND ANDERE EIGNSCHAFTEN



Garantie



Reach konform



Bedruckbar



Bleifrei



Resistenz gegen
Bakterien



Feuerhemmend



Hergestellt in der EU



Greenguard Gold