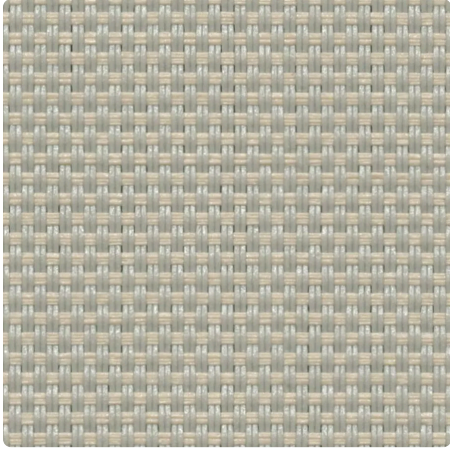


ESSENTIALS

SCREEN VISION 1

Gewebe mit hoher Dichte zur Optimierung des Blendschutzes

FARBEN 00070004 Pearl Linen



| | |
|--|------------------|
| BREITE(N) | 200, 250, 320 cm |
| DICHTE | 1% |
| VISUELLER KOMFORT - PEARL LINEN | |
| Blendschutz | 2 |
| Sichtkontakt mit der Außenwelt | 1 |
| Sichtschutz bei Nacht | 2 |
| Tageslicht | 1 |
| THERMISCHER KOMFORT MIT F-VERGLASUNG | |
| Klasse innen | 1 |
| THERMISCHE UND OPTISCHE LEISTUNGSWERTE | |
| Strahlungsreflexion Rs | 41,8% |
| Strahlungstransmission Ts | 13,0% |
| g-tot innen - Verglasung F | 0,417 |
| Lichtdurchlässigkeit Tv | 0,105 |
| Diffuse Lichtdurchlässigkeit Tv _{n-dif} | 0,085 |
| Direkte Lichtdurchlässigkeit Tv _{n-n} | 0,020 |

ÜBER DIE PRODUKTPALETTE



Entdecken Sie unsere am besten bewerteten innenliegenden Sonnenschutzgewebe: unübertroffene Qualität, bewährte Leistung und weithin als die beliebteste Wahl anerkannt. Verbessern Sie Ihren Raum mit Lösungen von höchster Qualität!

SCREEN VISION 1

- ✓ Hervorragender Blendschutz bei dunklen Farben
- ✓ Optimaler thermischer Komfort mit hellen Farben
- ✓ 3 weitere Dichten zur Optimierung des Sonnenschutzes entsprechend der Ausrichtung des Gebäudes
- ✓ Sehr große Breite (320 cm)
- ✓ Ökonomisch: 3 Breiten zur Reduzierung des Abfalls bei der Herstellung der Stoffbahnen

TECHNISCHE DATEN

ALLGEMEINE EIGENSCHAFTEN DES GEWEBES

| | Durchschnittlicher Wert | Norm |
|--|------------------------------------|-------------|
| Gewogene Zusammensetzung | 36% Fibreglass - 64% PVC | |
| Bindung | Natté 2x2 | |
| Breite(n) | 200, 250, 320 cm | |
| Rollenlänge | Rollen von 33 lm | |
| Flächengewicht | 425 g/m ² ± 5% | ISO 2286-2 |
| Dicke | 0.48 mm ± 5% | ISO 2286-3 |
| Lichteichtheit gegenüber künstlichem Licht (Stufe 8) | ≥ 7/8 (Farbe Weiss nicht bewertet) | ISO 105 B02 |

MECHANISCHE EIGENSCHAFTEN

| | Durchschnittlicher Wert | Norm |
|-------------------------------|-------------------------|---------------------|
| Bruchfestigkeit - Kettfaden | >160 daN/5 cm | ISO 1421 |
| Bruchfestigkeit - Schussfaden | >130 daN/5 cm | ISO 1421 |
| Bruchdehnung - Kettfaden | <5% | ISO 1421 |
| Bruchdehnung - Schussfaden | <5% | ISO 1421 |
| Reißfestigkeit - Kettfaden | ≥5 daN | ISO 4674-1 method 2 |
| Reißfestigkeit - Schussfaden | ≥3 daN | ISO 4674-1 method 2 |

BRANDSCHUTZZERTIFIKATE

| | | Norm |
|--------------------------------|------------|-------------------|
| Frankreich | M1 | NF P 92-507 |
| Deutschland | B1 | DIN 4102-1 |
| Italien | Classe Uno | UNI 9177 |
| Vereinigtes Königreich | Class 0 | BS 476 part 6 & 7 |
| Vereinigtes Königreich | Type B | BS 5867 part 2 |
| Vereinigte Staaten von Amerika | FR | NFPA 701 |

THERMISCHE UND OPTISCHE LEISTUNGSWERTE

Thermische Leistungswerte

| | |
|--------------------------------|------|
| Strahlungstransmission Ts (%) | 13,0 |
| Strahlungsreflexion Rs (%) | 41,8 |
| Solarer Absorptionsgrad As (%) | 45,1 |

Optische Leistungswerte

| | |
|--|-------|
| Direkte Lichtdurchlässigkeit T _{vn-n} | 0,020 |
| Diffuse Lichtdurchlässigkeit T _{vn-dif} | 0,085 |
| Diffuse hemisphärische Durchlässigkeit T _{vdif-h} | 0,093 |
| Lichtdurchlässigkeit T _v | 0,105 |
| Tageslicht | 1 |
| Blendschutz | 2 |
| PrivatsphäreNacht | 2 |
| Sichtkontakt mit der Außenwelt | 1 |
| UV-Schutz (Suv-Klasse) | 3 |

| Thermische Leistungswerte | Durchschnittlicher Wert | Class |
|-------------------------------|-------------------------|-------|
| G _{tot} F-Verglasung | 0,417 | 1 |
| G _{tot} G-Verglasung | 0,205 | 2 |
| G _{tot} H-Verglasung | 0,358 | 1 |

GESUNDHEIT, SICHERHEIT UND ANDERE EIGNSCHAFTEN



Garantie



Reach konform



Bedruckbar



Bleifrei



Resistenz gegen
Bakterien



Feuerhemmend



Hergestellt in der EU



Greenguard Gold