

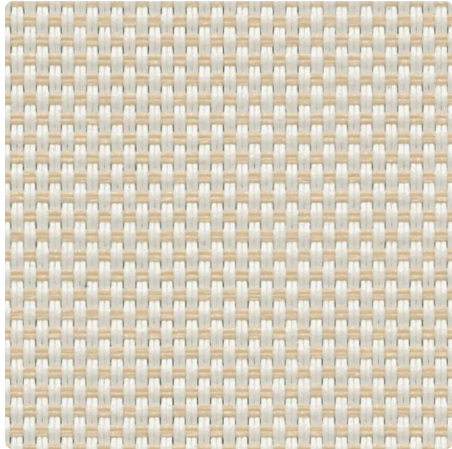
MERMET

ESSENTIALS

SCREEN VISION 1

Tessuto ad alta densità per un controllo ottimale dell'abbagliamento

COLORI 00020004 White Linen



| | |
|---|------------------|
| LARGHEZZA(E) | 200, 250, 320 cm |
| DENSITÀ | 1% |
| COMFORT VISIVO - WHITE LINEN | |
| Controllo dell'abbagliamento | 1 |
| Contatto visivo con l'esterno | 1 |
| Privacy | 2 |
| Luce naturale | 2 |
| COMFORT TERMICI CON LA VETRATA F | |
| Classe interna | 2 |
| FATTORI TERMICI E OTTICI | |
| Riflessione solare Rs | 62,3% |
| Trasmissione solare Ts | 17,2% |
| Interno g-tot - Vetrata F | 0,313 |
| Trasmissione visiva Tv | 0,150 |
| Trasmissione visiva diffusa Tvn-dif | 0,134 |
| Trasmissione visiva diretta Tvn-n | 0,016 |

SULLA GAMMA



Scopri i nostri tessuti per schermatura solare per interni più apprezzati: qualità senza pari, prestazioni comprovate e ampiamente acclamati come la scelta più popolare. Migliora il tuo spazio con soluzioni superiori!

SCREEN VISION 1

- ✓ Eccellente controllo dell'abbagliamento con colori scuri
- ✓ Comfort termico ottimale con colori chiari
- ✓ Altre 3 densità per migliorare la schermatura solare in base all'orientamento dell'edificio
- ✓ Larghezza extra ampia (320 cm)
- ✓ Economico: 3 misure di larghezza per ridurre gli sprechi nella produzione di pannelli in tessuto

CARATTERISTICHE TECNICHE

PROPRIETÀ GENERALI DEL TESSUTO

| | Valore medio | Standard |
|---|-----------------------------|-------------|
| Composizione | 36% Fibreglass - 64% PVC | |
| Armatura | Natté 2x2 | |
| Larghezza(e) | 200, 250, 320 cm | |
| Lunghezza rotolo | Rotoli da 33 lm | |
| Massa superficiale (peso) | 425 g/m ² ± 5% | ISO 2286-2 |
| Spessore | 0.48 mm ± 5% | ISO 2286-3 |
| Solidità dei colori alla luce artificiale (scala 8) | ≥ 7/8 (Bianco non graduato) | ISO 105 B02 |

PROPRIETÀ MECCANICHE

| | Valore medio | Standard |
|------------------------------------|---------------|---------------------|
| Resistenza alla rottura - Ordito | >160 daN/5 cm | ISO 1421 |
| Resistenza alla rottura - Trama | >130 daN/5 cm | ISO 1421 |
| Allungamento alla rottura - Ordito | <5% | ISO 1421 |
| Allungamento alla rottura - Trama | <5% | ISO 1421 |
| Resistenza alla strappo - Ordito | ≥5 daN | ISO 4674-1 method 2 |
| Resistenza alla strappo - Trama | ≥3 daN | ISO 4674-1 method 2 |

CERTIFICAZIONI DI REAZIONE AL FUOCO

| | | Standard |
|---------------|------------|-------------------|
| Francia | M1 | NF P 92-507 |
| Germania | B1 | DIN 4102-1 |
| Italia | Classe Uno | UNI 9177 |
| Gran Bretagna | Class 0 | BS 476 part 6 & 7 |
| Gran Bretagna | Type B | BS 5867 part 2 |
| Stati Uniti | FR | NFPA 701 |

FATTORI TERMICI E OTTICI

Fattori termici

| | |
|----------------------------|------|
| Trasmissione solare Ts (%) | 17,2 |
| Riflessione solare Rs (%) | 62,3 |
| Assorbimento solare As (%) | 20,5 |

Fattori ottici

| | |
|---|-------|
| Trasmissione visiva diretta Tvn-n | 0,016 |
| Trasmissione visiva diffusa Tvn-dif | 0,134 |
| Trasmissione emisferica diffusa Tvdif-h | 0,131 |
| Trasmissione visiva Tv | 0,150 |
| Luce naturale | 2 |
| Controllo dell'abbagliamento | 1 |
| Privacy | 2 |
| Contatto visivo con l'esterno | 1 |
| Protezione UV (classe Suv) | 4 |

| Fattori termici | Valore medio | Class |
|-----------------|--------------|-------|
| Gtot Vetrata F | 0,313 | 2 |
| Gtot Vetrata G | 0,142 | 3 |
| Gtot Vetrata H | 0,278 | 2 |

SALUTE, SICUREZZA E ALTRE CARATTERISTICHE



Garanzia



Conformità Reach



Stampabile



Senza piombo



Antibatterico



Ignifugo



Prodotto in UE



Greenguard Gold