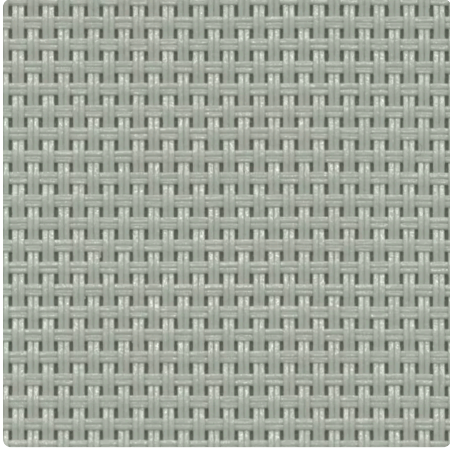


## ESSENTIALS

# SCREEN VISION 10

Offenes Natté-Gewebe für maximale Transparenz

**FARBEN** 00070007 Pearl



<b>BREITE(N)</b>	200, 250, 320 cm
<b>DICHTE</b>	10%
<b>VISUELLER KOMFORT - PEARL</b>	
Blendschutz	0
Sichtkontakt mit der Außenwelt	3
Sichtschutz bei Nacht	0
Tageslicht	2
<b>THERMISCHER KOMFORT MIT F-VERGLASUNG</b>	
Klasse innen	1
<b>THERMISCHE UND OPTISCHE LEISTUNGSWERTE</b>	
Strahlungsreflexion Rs	33,2%
Strahlungstransmission Ts	20,6%
g-tot innen - Verglasung F	0,464
Lichtdurchlässigkeit Tv	0,190
Diffuse Lichtdurchlässigkeit Tvn-dif	0,083
Direkte Lichtdurchlässigkeit Tvn-n	0,107

# ÜBER DIE PRODUKTPALETTE



Entdecken Sie unsere am besten bewerteten innenliegenden Sonnenschutzgewebe: unübertroffene Qualität, bewährte Leistung und weithin als die beliebteste Wahl anerkannt. Verbessern Sie Ihren Raum mit Lösungen von höchster Qualität!

## SCREEN VISION 10

- ✓ Optimale Kontrolle des Tageslichteinfall: Energieeinsparungen bei der künstlichen Beleuchtung
- ✓ Thermischer Komfort
- ✓ 3 weitere Dichten zur Optimierung des Sonnenschutz entsprechend der Ausrichtung des Gebäudes
- ✓ Sehr große Breite (320 cm)
- ✓ Ökonomisch: 3 Breiten zur Reduzierung des Abfalls bei der Herstellung der Stoffbahnen

# TECHNISCHE DATEN

## ALLGEMEINE EIGENSCHAFTEN DES GEWEBES

	Durchschnittlicher Wert	Norm
Gewogene Zusammensetzung	36% Fibreglass - 64% PVC	
Bindung	Natté 2x2	
Breite(n)	200, 250, 320 cm	
Rollenlänge	Rollen von 33 lm	
Flächengewicht	350 g/m <sup>2</sup> ± 5%	ISO 2286-2
Dicke	0.45 mm ± 5%	ISO 2286-3
Lichtechtheit gegenüber künstlichem Licht (Stufe 8)	≥ 7/8 (Farbe Weiss nicht bewertet)	ISO 105 B02
Akustische Eigenschaften (αw)	0.12	ISO 10534-2

## MECHANISCHE EIGENSCHAFTEN

	Durchschnittlicher Wert	Norm
Bruchfestigkeit - Kettfaden	>140 daN/5 cm	ISO 1421
Bruchfestigkeit - Schussfaden	>110 daN/5 cm	ISO 1421
Bruchdehnung - Kettfaden	<5%	ISO 1421
Bruchdehnung - Schussfaden	<5%	ISO 1421
Reißfestigkeit - Kettfaden	≥5 daN	ISO 4674-1 method 2
Reißfestigkeit - Schussfaden	≥3 daN	ISO 4674-1 method 2

# BRANDSCHUTZZERTIFIKATE

		Norm
Frankreich	M1	NF P 92-507
Deutschland	B1	DIN 4102-1
Italien	Classe Uno	UNI 9177
Railway Risk level R1	HL3	EN 45545-2
Vereinigtes Königreich	Class 0	BS 476 part 6 & 7
Vereinigtes Königreich	Type B	BS 5867 part 2
Vereinigte Staaten von Amerika	FR	NFPA 701

# THERMISCHE UND OPTISCHE LEISTUNGSWERTE

## Thermische Leistungswerte

Strahlungsmission Ts (%)	20,6
Strahlungsreflexion Rs (%)	33,2
Solarer Absorptionsgrad As (%)	46,2

## Optische Leistungswerte

Direkte Lichtdurchlässigkeit T <sub>vn-n</sub>	0,107
Diffuse Lichtdurchlässigkeit T <sub>vn-dif</sub>	0,083
Diffuse hemisphärische Durchlässigkeit T <sub>vdif-h</sub>	0,153
Lichtdurchlässigkeit T <sub>v</sub>	0,190
Tageslicht	2
Blendschutz	0
PrivatsphäreNacht	0
Sichtkontakt mit der Außenwelt	3
UV-Schutz (Suv-Klasse)	0

Thermische Leistungswerte	Durchschnittlicher Wert	Class
G <sub>tot</sub> F-Verglasung	0,464	1
G <sub>tot</sub> G-Verglasung	0,232	2
G <sub>tot</sub> H-Verglasung	0,397	1

# GESUNDHEIT, SICHERHEIT UND ANDERE EIGNSCHAFTEN



Garantie



Reach konform



Bedruckbar



Bleifrei



Resistenz gegen  
Bakterien



Feuerhemmend



Hergestellt in der EU



Greenguard Gold