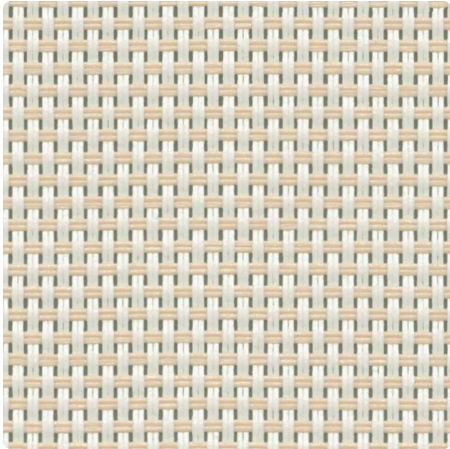


ESSENTIALS

SCREEN VISION 10

Offenes Natté-Gewebe für maximale Transparenz

FARBEN 00020004 White Linen



BREITE(N)	200, 250, 320 cm
DICHTE	10%
VISUELLER KOMFORT - WHITE LINEN	
Blendschutz	0
Sichtkontakt mit der Außenwelt	3
Sichtschutz bei Nacht	0
Tageslicht	2
THERMISCHER KOMFORT MIT F-VERGLASUNG	
Klasse innen	1
THERMISCHE UND OPTISCHE LEISTUNGSWERTE	
Strahlungsreflexion Rs	54,5%
Strahlungstransmission Ts	27,0%
g-tot innen - Verglasung F	0,364
Lichtdurchlässigkeit Tv	0,244
Diffuse Lichtdurchlässigkeit Tvn-dif	0,133
Direkte Lichtdurchlässigkeit Tvn-n	0,111

ÜBER DIE PRODUKTPALETTE



Entdecken Sie unsere am besten bewerteten innenliegenden Sonnenschutzgewebe: unübertroffene Qualität, bewährte Leistung und weithin als die beliebteste Wahl anerkannt. Verbessern Sie Ihren Raum mit Lösungen von höchster Qualität!

SCREEN VISION 10

- ✓ Optimale Kontrolle des Tageslichteinfall: Energieeinsparungen bei der künstlichen Beleuchtung
- ✓ Thermischer Komfort
- ✓ 3 weitere Dichten zur Optimierung des Sonnenschutz entsprechend der Ausrichtung des Gebäudes
- ✓ Sehr große Breite (320 cm)
- ✓ Ökonomisch: 3 Breiten zur Reduzierung des Abfalls bei der Herstellung der Stoffbahnen

TECHNISCHE DATEN

ALLGEMEINE EIGENSCHAFTEN DES GEWEBES

	Durchschnittlicher Wert	Norm
Gewogene Zusammensetzung	36% Fibreglass - 64% PVC	
Bindung	Natté 2x2	
Breite(n)	200, 250, 320 cm	
Rollenlänge	Rollen von 33 lm	
Flächengewicht	350 g/m ² ± 5%	ISO 2286-2
Dicke	0.45 mm ± 5%	ISO 2286-3
Lichtechtheit gegenüber künstlichem Licht (Stufe 8)	≥ 7/8 (Farbe Weiss nicht bewertet)	ISO 105 B02
Akustische Eigenschaften (αw)	0.12	ISO 10534-2

MECHANISCHE EIGENSCHAFTEN

	Durchschnittlicher Wert	Norm
Bruchfestigkeit - Kettfaden	>140 daN/5 cm	ISO 1421
Bruchfestigkeit - Schussfaden	>110 daN/5 cm	ISO 1421
Bruchdehnung - Kettfaden	<5%	ISO 1421
Bruchdehnung - Schussfaden	<5%	ISO 1421
Reißfestigkeit - Kettfaden	≥5 daN	ISO 4674-1 method 2
Reißfestigkeit - Schussfaden	≥3 daN	ISO 4674-1 method 2

BRANDSCHUTZZERTIFIKATE

		Norm
Frankreich	M1	NF P 92-507
Deutschland	B1	DIN 4102-1
Italien	Classe Uno	UNI 9177
Railway Risk level R1	HL3	EN 45545-2
Vereinigtes Königreich	Class 0	BS 476 part 6 & 7
Vereinigtes Königreich	Type B	BS 5867 part 2
Vereinigte Staaten von Amerika	FR	NFPA 701

THERMISCHE UND OPTISCHE LEISTUNGSWERTE

Thermische Leistungswerte

Strahlungstransmission Ts (%)	27,0
Strahlungsreflexion Rs (%)	54,5
Solarer Absorptionsgrad As (%)	18,5

Optische Leistungswerte

Direkte Lichtdurchlässigkeit T _{vn-n}	0,111
Diffuse Lichtdurchlässigkeit T _{vn-dif}	0,133
Diffuse hemisphärische Durchlässigkeit T _{vdif-h}	0,201
Lichtdurchlässigkeit T _v	0,244
Tageslicht	2
Blendschutz	0
PrivatsphäreNacht	0
Sichtkontakt mit der Außenwelt	3
UV-Schutz (Suv-Klasse)	0

Thermische Leistungswerte	Durchschnittlicher Wert	Class
G _{tot} F-Verglasung	0,364	1
G _{tot} G-Verglasung	0,171	2
G _{tot} H-Verglasung	0,375	1

GESUNDHEIT, SICHERHEIT UND ANDERE EIGNSCHAFTEN



Garantie



Reach konform



Bedruckbar



Bleifrei



Resistenz gegen
Bakterien



Feuerhemmend



Hergestellt in der EU



Greenguard Gold