

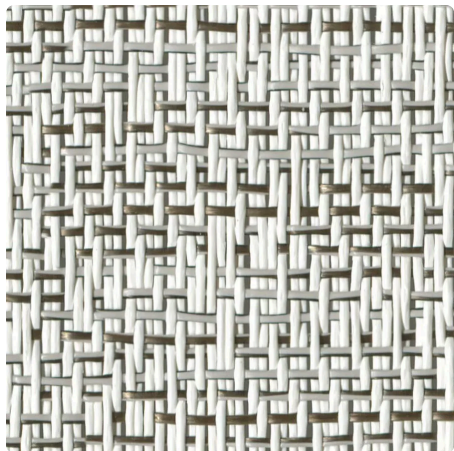
# MERMET

DECORATIVE

## RIYADH

Decoratieve dubbelzijdige stof

**KLEUR** 00000A10 Ash (Side A)



<b>BREEDTE(S)</b>	250 cm
<b>DICHTHEID</b>	8%
<b>VISUEEL COMFORT - ASH (SIDE A)</b>	
Verblindingsbescherming	0
Doorzicht	2
Privacy	1
Daglichttoetreding	1
<b>THERMISCH COMFORT MET BEGLAZING F</b>	
Klasse binnen	1
<b>THERMISCHE EN VISUELE EIGENSCHAPPEN</b>	
Zonreflectie Rs	50,3%
Zontransmissie Ts	13,3%
g-tot binnen - Beglazing F	0,370
Lichttransmissie Tv	0,116
Diffuse lichttransmissie Tvn-dif	0,046
Directe lichttransmissie Tvn-n	0,069

# OVER DE REEKS



Verfraai uw interieur met onze decoratieve stoffen met unieke ontwerpen. Voeg persoonlijkheid toe en creëer een exclusieve sfeer die uw kenmerkende stijl weerspiegelt. Kies uit onze collectie om uw omgeving opnieuw te definiëren.

## RIYADH

- ✓ Uniek patroon, geweven met een jacquardtechniek
- ✓ Warme kleuren voor een behaaglijke sfeer
- ✓ Houd het zicht naar buiten gericht met donkere kleuren
- ✓ Aanpasbaar: Twee karakteristieke zijden om uw ideale match te kiezen
- ✓ Maakt een ruimte thermisch en visueel comfortabeler

# TECHNISCHE SPECIFICATIES

## ALGEMENE EIGENSCHAPPEN VAN HET WEEFSEL

	Gemiddelde waarde	Norm
Samenstelling	28% Polyester - 72% PVC	
Weefpatroon	Jacquard	
Breedte(s)	250 cm	
Rollengte	Rollen van 27.4 lm	
Oppervlaktemassa (gewicht)	464 g/m <sup>2</sup> ± 5%	ISO 2286-2
Dikte	1.07 mm ± 5%	ISO 2286-3

## MECHANISCHE EIGENSCHAPPEN

	Gemiddelde waarde	Norm
Breeksterkte - Ketting	>269 daN/5 cm	ISO 1421
Breeksterkte - Inslag	>152 daN/5 cm	ISO 1421
Verlenging - Ketting	<37%	ISO 1421
Verlenging - Inslag	<26%	ISO 1421
Treksterkte - Ketting	≥43 daN	ISO 4674-1 method 2
Treksterkte - Inslag	≥20 daN	ISO 4674-1 method 2

# BRANDCERTIFICATEN

		Norm
Europese Unie - Spanje	Class 1	EN 13773
Frankrijk	M2	NF P 92-507
Italië	Classe Uno	UNI 9177
Verenigde Staten	FR	NFPA 701

## THERMISCHE EN VISUELE EIGENSCHAPPEN

### Thermische eigenschappen

Zontransmissie Ts (%)	13,3
Zonreflectie Rs (%)	50,3
Absorptie zonne-energie As (%)	36,4

### Visuele eigenschappen

Directe lichttransmissie Tv <sub>n-n</sub>	0,069
Diffuse lichttransmissie Tv <sub>n-dif</sub>	0,046
Diffuse hemisferische transmissie Tv <sub>dif-h</sub>	0,092
Lichttransmissie Tv	0,116
Daglichttoetreding	1
Verblindingsbescherming	0
Privacy	1
Doorzicht	2
UV bescherming (Suv klasse)	1

Thermische aspecten	Gemiddelde waarde	Class
G <sub>tot</sub> Beglazing F	0,370	1
G <sub>tot</sub> Beglazing G	0,180	2
G <sub>tot</sub> Beglazing H	0,330	2

## GEZONDHEID, VEILIGHEID EN ANDERE EIGENSCHAPPEN

5

Garantie



Voldoet aan Reach



Bedrukbaar



Loodvrij



Brandvertragend



Greenguard Gold