

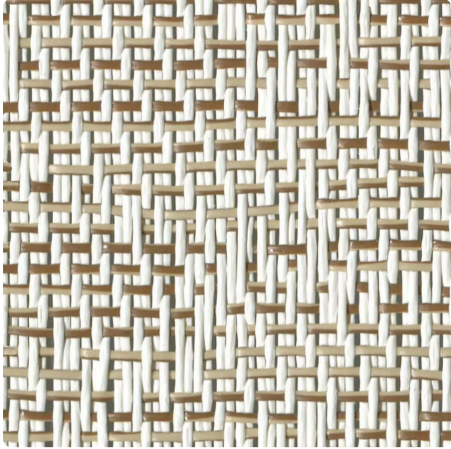
MERMET

DECORATIVE

RIYADH

Dekorativer doppelseitiger Gewebe

FARBEN 000000A8 Snowflake (Side A)



| | |
|---|--------|
| BREITE(N) | 250 cm |
| DICHTE | 8% |
| VISUELLER KOMFORT - SNOWFLAKE (SIDE A) | |
| Blendschutz | 0 |
| Sichtkontakt mit der Außenwelt | 2 |
| Sichtschutz bei Nacht | 1 |
| Tageslicht | 1 |
| THERMISCHER KOMFORT MIT F-VERGLASUNG | |
| Klasse innen | 1 |
| THERMISCHE UND OPTISCHE LEISTUNGSWERTE | |
| Strahlungsreflexion Rs | 53,2% |
| Strahlungstransmission Ts | 13,6% |
| g-tot innen - Verglasung F | 0,360 |
| Lichtdurchlässigkeit Tv | 0,113 |
| Diffuse Lichtdurchlässigkeit Tvn-dif | 0,044 |
| Direkte Lichtdurchlässigkeit Tvn-n | 0,069 |

ÜBER DIE PRODUKTPALETTE



Verschönern Sie Ihr Interieur mit unseren Dekostoffen mit einzigartigen Designs. Verleihen Sie Ihrer Einrichtung Persönlichkeit und schaffen Sie eine exklusive Atmosphäre, die Ihren unverwechselbaren Stil widerspiegelt. Wählen Sie aus unserer Kollektion, um Ihren Raum neu zu definieren.

RIYADH

- ✓ Einzigartiges Muster, gewebt in Jacquard-Technik
- ✓ Warme Farben für eine gemütliche Atmosphäre
- ✓ Mit dunklen Farben den Blick nach außen richten
- ✓ Anpassbar: Zwei unterschiedliche Seiten, um die ideale Kombination zu wählen
- ✓ Trägt zum thermischen und visuellen Komfort des Raumes bei

TECHNISCHE DATEN

ALLGEMEINE EIGENSCHAFTEN DES GEWEBES

| | Durchschnittlicher Wert | Norm |
|--------------------------|---------------------------|------------|
| Gewogene Zusammensetzung | 28% Polyester - 72% PVC | |
| Bindung | Jacquard | |
| Breite(n) | 250 cm | |
| Rollenlänge | Rollen von 27.4 lm | |
| Flächengewicht | 464 g/m ² ± 5% | ISO 2286-2 |
| Dicke | 1.07 mm ± 5% | ISO 2286-3 |

MECHANISCHE EIGENSCHAFTEN

| | Durchschnittlicher Wert | Norm |
|-------------------------------|-------------------------|---------------------|
| Bruchfestigkeit - Kettfaden | >269 daN/5 cm | ISO 1421 |
| Bruchfestigkeit - Schussfaden | >152 daN/5 cm | ISO 1421 |
| Bruchdehnung - Kettfaden | <37% | ISO 1421 |
| Bruchdehnung - Schussfaden | <26% | ISO 1421 |
| Reißfestigkeit - Kettfaden | ≥43 daN | ISO 4674-1 method 2 |
| Reißfestigkeit - Schussfaden | ≥20 daN | ISO 4674-1 method 2 |

BRANDSCHUTZZERTIFIKATE

| | | Norm |
|--------------------------------|------------|-------------|
| Europäische Union - Spanien | Class 1 | EN 13773 |
| Frankreich | M2 | NF P 92-507 |
| Italien | Classe Uno | UNI 9177 |
| Vereinigte Staaten von Amerika | FR | NFPA 701 |

THERMISCHE UND OPTISCHE LEISTUNGSWERTE

Thermische Leistungswerte

| | |
|--------------------------------|------|
| Strahlungstransmission Ts (%) | 13,6 |
| Strahlungsreflexion Rs (%) | 53,2 |
| Solarer Absorptionsgrad As (%) | 33,2 |

Optische Leistungswerte

| | |
|--|-------|
| Direkte Lichtdurchlässigkeit T _{vn-n} | 0,069 |
| Diffuse Lichtdurchlässigkeit T _{vn-dif} | 0,044 |
| Diffuse hemisphärische Durchlässigkeit T _{vdif-h} | 0,090 |
| Lichtdurchlässigkeit T _v | 0,113 |
| Tageslicht | 1 |
| Blendschutz | 0 |
| PrivatsphäreNacht | 1 |
| Sichtkontakt mit der Außenwelt | 2 |
| UV-Schutz (Suv-Klasse) | 1 |

| Thermische Leistungswerte | Durchschnittlicher Wert | Class |
|-------------------------------|-------------------------|-------|
| G _{tot} F-Verglasung | 0,360 | 1 |
| G _{tot} G-Verglasung | 0,180 | 2 |
| G _{tot} H-Verglasung | 0,320 | 2 |

GESUNDHEIT, SICHERHEIT UND ANDERE EIGNSCHAFTEN



Garantie



Reach konform



Bedruckbar



Bleifrei



Feuerhemmend



Greenguard Gold