

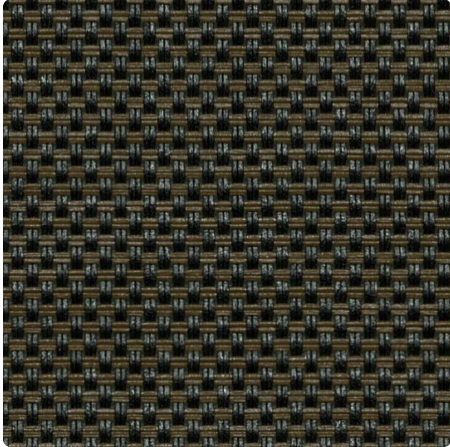
MERMET

ESSENTIALS

PANAMA PRO 5

Natté-Gewebe, das visuellen Komfort mit Transparenz verbindet

FARBEN 00030008 Black Cocoa



BREITE(N)	250, 310, 8.9, 12.7 cm
------------------	------------------------

DICHTE	5%
---------------	----

VISUELLER KOMFORT - BLACK COCOA

Blendschutz	0
Sichtkontakt mit der Außenwelt	3
Sichtschutz bei Nacht	1
Tageslicht	1

THERMISCHER KOMFORT MIT F-VERGLASUNG

Klasse innen

THERMISCHE UND OPTISCHE LEISTUNGSWERTE

Strahlungsreflexion Rs	5,6%
Strahlungstransmission Ts	6,9%
g-tot innen - Verglasung F	0,590
Lichtdurchlässigkeit Tv	0,068
Diffuse Lichtdurchlässigkeit Tvn-dif	0,004
Direkte Lichtdurchlässigkeit Tvn-n	0,064

ÜBER DIE PRODUKTPALETTE



Entdecken Sie unsere am besten bewerteten innenliegenden Sonnenschutzgewebe: unübertroffene Qualität, bewährte Leistung und weithin als die beliebteste Wahl anerkannt. Verbessern Sie Ihren Raum mit Lösungen von höchster Qualität!

PANAMA PRO 5

- ✓ Mittlere Dichte für ausgewogene Lichtfilterung und Durchsicht
- ✓ Einfache Handhabung durch geringes Gewicht
- ✓ 3 weitere Dichten für eine ideale Kombination aus Blendschutz, Tageslichtnutzung und Transparenz
- ✓ Helle Farben zur Abweisung von Wärme
- ✓ Geeigneter Brandschutz, der die meisten Anforderungen erfüllt

TECHNISCHE DATEN

ALLGEMEINE EIGENSCHAFTEN DES GEWEBES

	Durchschnittlicher Wert	Norm
Gewogene Zusammensetzung	36% Fibreglass - 64% PVC	
Bindung	Natté 2x2	
Breite(n)	250, 310, 8.9, 12.7 cm	
Rollenlänge	Rollen von 30 lm	
Flächengewicht	393 g/m ² ± 5%	ISO 2286-2
Dicke	0.4 mm ± 5%	ISO 2286-3
Lichtechtheit gegenüber künstlichem Licht (Stufe 8)	≥ 7/8 (Farbe Weiss nicht bewertet)	ISO 105 B02

MECHANISCHE EIGENSCHAFTEN

	Durchschnittlicher Wert	Norm
Bruchfestigkeit - Kettfaden	>200 daN/5 cm	ISO 1421
Bruchfestigkeit - Schussfaden	>220 daN/5 cm	ISO 1421
Bruchdehnung - Kettfaden	<5%	ISO 1421
Bruchdehnung - Schussfaden	<5%	ISO 1421
Reißfestigkeit - Kettfaden	≥8 daN	ISO 4674-1 method 2
Reißfestigkeit - Schussfaden	≥8 daN	ISO 4674-1 method 2

BRANDSCHUTZZERTIFIKATE

		Norm
Europäische Union - Spanien	Class 1	EN 13773
Frankreich	M2	NF P 92-507
Vereinigte Staaten von Amerika	FR	NFPA 701

THERMISCHE UND OPTISCHE LEISTUNGSWERTE

Thermische Leistungswerte

Strahlungstransmission Ts (%)	6,9
Strahlungsreflexion Rs (%)	5,6
Solarer Absorptionsgrad As (%)	87,5

Optische Leistungswerte

Direkte Lichtdurchlässigkeit T _{vn-n}	0,064
Diffuse Lichtdurchlässigkeit T _{vn-dif}	0,004
Diffuse hemisphärische Durchlässigkeit T _{vdif-h}	0,051
Lichtdurchlässigkeit T _v	0,068
Tageslicht	1
Blendschutz	0
PrivatsphäreNacht	1
Sichtkontakt mit der Außenwelt	3
UV-Schutz (Suv-Klasse)	2

Thermische Leistungswerte	Durchschnittlicher Wert	Class
G _{tot} F-Verglasung	0,590	0
G _{tot} G-Verglasung	0,310	2
G _{tot} H-Verglasung	0,490	1

GESUNDHEIT, SICHERHEIT UND ANDERE EIGNSCHAFTEN



Garantie



Reach konform



Bedruckbar



Bleifrei



Resistenz gegen
Bakterien



Feuerhemmend



Hergestellt in der EU



Greenguard Gold