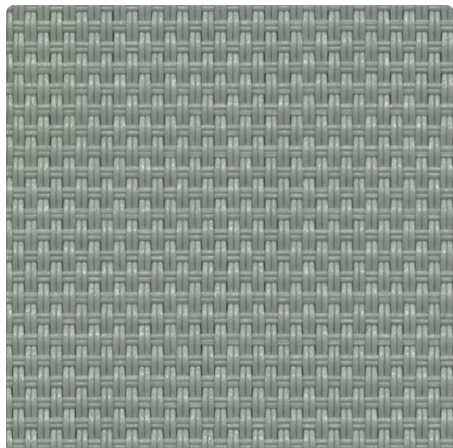


ESSENTIALS

## PANAMA PRO 3

Tessuto Natté per unire comfort visivo e termico

**COLORI** 00070007 Pearl



|   |             |
|---|-------------|
| <b>LARGHEZZA(E)</b>                     | 250, 310 cm |
| <b>DENSITÀ</b>                          | 3%          |
| <b>COMFORT VISIVO - PEARL</b>           |             |
| Controllo dell'abbigliamento            | 1           |
| Contatto visivo con l'esterno           | 2           |
| Privacy                                 | 2           |
| Luce naturale                           | 1           |
| <b>COMFORT TERMICI CON LA VETRATA F</b> |             |
| Classe interna                          | 1           |
| <b>FATTORI TERMICI E OTTICI</b>         |             |
| Riflessione solare Rs                   | 31,0%       |
| Trasmissione solare Ts                  | 8,4%        |
| Interno g-tot - Vetrata F               | 0,470       |
| Trasmissione visiva Tv                  | 0,066       |
| Trasmissione visiva diffusa Tvn-dif     | 0,033       |
| Trasmissione visiva diretta Tvn-n       | 0,033       |

# SULLA GAMMA



Scopri i nostri tessuti per schermatura solare per interni più apprezzati: qualità senza pari, prestazioni comprovate e ampiamente acclamati come la scelta più popolare. Migliora il tuo spazio con soluzioni superiori!

## PANAMA PRO 3

- ✓ Densità media per bilanciare il controllo dell'abbagliamento e la visibilità
- ✓ Facile da maneggiare grazie alla sua leggerezza
- ✓ Altre 3 densità per una combinazione ideale di controllo dell'abbagliamento, sfruttamento della luce diurna e trasparenza
- ✓ Colori chiari per respingere il calore
- ✓ Resistenza al fuoco in conformità con i requisiti della maggior parte delle normative

# CARATTERISTICHE TECNICHE

## PROPRIETÀ GENERALI DEL TESSUTO

|   | Valore medio                | Standard    |
|---|-----------------------------|-------------|
| Composizione  | 36% Fibreglass - 64% PVC    |             |
| Armatura  | Natté 2x2                   |             |
| Larghezza(e)  | 250, 310 cm                 |             |
| Lunghezza rotolo                                    | Rotoli da 30 lm             |             |
| Massa superficiale (peso)                           | 390 g/m <sup>2</sup> ± 5%   | ISO 2286-2  |
| Spessore  | 0.5 mm ± 5%                 | ISO 2286-3  |
| Solidità dei colori alla luce artificiale (scala 8) | ≥ 7/8 (Bianco non graduato) | ISO 105 B02 |
| Proprietà acustiche (αw)                            | 0.23                        | ISO 10534-2 |

## PROPRIETÀ MECCANICHE

|                                    | Valore medio  | Standard            |
|------------------------------------|---------------|---------------------|
| Resistenza alla rottura - Ordito   | >250 daN/5 cm | ISO 1421            |
| Resistenza alla rottura - Trama    | >150 daN/5 cm | ISO 1421            |
| Allungamento alla rottura - Ordito | <7%           | ISO 1421            |
| Allungamento alla rottura - Trama  | <4%           | ISO 1421            |
| Resistenza alla strappo - Ordito   | ≥7 daN        | ISO 4674-1 method 2 |
| Resistenza alla strappo - Trama    | ≥9 daN        | ISO 4674-1 method 2 |

# CERTIFICAZIONI DI REAZIONE AL FUOCO

|                         |         | Standard    |
|-------------------------|---------|-------------|
| Unione Europea - Spagna | Class 1 | EN 13773    |
| Francia                 | M2      | NF P 92-507 |
| Stati Uniti             | FR      | NFPA 701    |

## FATTORI TERMICI E OTTICI

### Fattori termici

|                            |      |
|----------------------------|------|
| Trasmissione solare Ts (%) | 8,4  |
| Riflessione solare Rs (%)  | 31,0 |
| Assorbimento solare As (%) | 60,6 |

### Fattori ottici

|   |       |
|---|-------|
| Trasmissione visiva diretta T <sub>vn-n</sub>       | 0,033 |
| Trasmissione visiva diffusa T <sub>vn-dif</sub>     | 0,033 |
| Trasmissione emisferica diffusa T <sub>vdif-h</sub> | 0,054 |
| Trasmissione visiva T <sub>v</sub>                  | 0,066 |

|                               |   |
|-------------------------------|---|
| Luce naturale                 | 1 |
| Controllo dell'abbagliamento  | 1 |
| Privacy                       | 2 |
| Contatto visivo con l'esterno | 2 |
| Protezione UV (classe Suv)    | 3 |

| Fattori termici | Valore medio | Class |
|-----------------|--------------|-------|
| Gtot Vetrata F  | 0,470        | 1     |
| Gtot Vetrata G  | 0,230        | 2     |
| Gtot Vetrata H  | 0,390        | 1     |

## SALUTE, SICUREZZA E ALTRE CARATTERISTICHE



Garanzia



Conformità Reach



Stampabile



Senza piombo



Antibatterico



Ignifugo



Prodotto in UE



Greenguard Gold