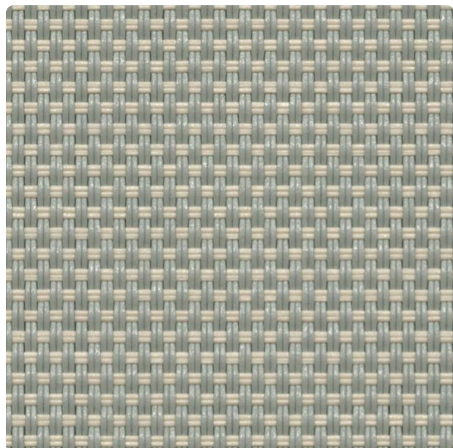


ESSENTIALS

PANAMA PRO 3

Tissu natté qui combine confort visuel et thermique

COLORIS 00070004 Pearl Linen



LARGEUR(S)	250, 310 cm
DENSITÉ	3%
CONFORT VISUEL - PEARL LINEN	
Contrôle de l'éblouissement	1
Vision vers l'extérieur	2
Intimité	2
Lumière naturelle	1
CONFORT THERMIQUE AVEC LE VITRAGE F	
Classe intérieure	1
VALEURS THERMIQUES ET OPTIQUES	
Réflexion solaire Rs	36,1%
Transmission solaire Ts	7,0%
g-tot intérieur - Vitrage F	0,450
Transmission visuelle Tv	0,066
Transmission visuelle diffuse Tv _{n-dif}	0,035
Transmission visuelle directe Tv _{n-n}	0,031

À PROPOS DE LA GAMME



Découvrez nos tissus de protection solaire intérieure les plus prisés : qualité inégalée, performances prouvées, un choix largement plébiscité. Améliorez votre espace grâce à des solutions durables !

PANAMA PRO 3

- ✓ Densité moyenne pour équilibrer le contrôle de l'éblouissement et la visibilité
- ✓ Manipulation aisée grâce à sa légèreté
- ✓ 3 autres densités pour une combinaison idéale du contrôle de l'éblouissement, d'utilisation de la lumière du jour et de la transparence
- ✓ Des couleurs claires pour rejeter la chaleur
- ✓ Résistance au feu suffisante pour la plupart des exigences

CARACTÉRISTIQUES TECHNIQUES

PROPRIÉTÉS GÉNÉRALES DU TISSU

	Valeur moyenne	Norme
Composition	36% Fibreglass - 64% PVC	
Armure	Natté 2x2	
Largeur(s)	250, 310 cm	
Longueur du rouleau	Rouleaux de 30 lm	
Masse surfacique (poids)	390 g/m ² ± 5%	ISO 2286-2
Épaisseur	0.5 mm ± 5%	ISO 2286-3
Solidité des couleurs à la lumière artificielle (échelle sur 8)	≥ 7/8 (Blanc non coté)	ISO 105 B02
Propriétés acoustiques (αw)	0.23	ISO 10534-2

PROPRIÉTÉS MÉCANIQUES

	Valeur moyenne	Norme
Résistance à la rupture - Chaîne	>250 daN/5 cm	ISO 1421
Résistance à la rupture - Trame	>150 daN/5 cm	ISO 1421
Allongement à la rupture - Chaîne	<7%	ISO 1421
Allongement à la rupture - Trame	<4%	ISO 1421
Résistance à la déchirure - Chaîne	≥7 daN	ISO 4674-1 method 2
Résistance à la déchirure - Trame	≥9 daN	ISO 4674-1 method 2

CERTIFICATS FEU

		Norme
Union européenne - Espagne	Class 1	EN 13773
France	M2	NF P 92-507
Etats-Unis	FR	NFPA 701

VALEURS THERMIQUES ET OPTIQUES

Valeurs thermiques

Transmission solaire Ts (%)	7,0
Réflexion solaire Rs (%)	36,1
Absorption solaire As (%)	56,9

Valeurs optiques

Transmission visuelle directe T _{vn-n}	0,031	
Transmission visuelle diffuse T _{vn-dif}	0,035	
Transmission hémisphérique diffuse T _{vdif-h}	0,054	
Transmission visuelle T _v	0,066	
Lumière naturelle	1	
Contrôle de l'éblouissement	1	
Intimité	2	
Vision vers l'extérieur	2	
Protection contre les UV (Classe Suv)	3	
Indices thermiques	Valeur moyenne	Class
G _{tot} Vitrage F	0,450	1
G _{tot} Vitrage G	0,230	2
G _{tot} Vitrage H	0,390	1

SANTÉ, SÉCURITÉ ET AUTRES CARACTÉRISTIQUES



Garantie



Conformité Reach



Imprimable



Sans plomb



Résistance aux bactéries



Non feu



Fabriqué en EU



Greenguard Gold