

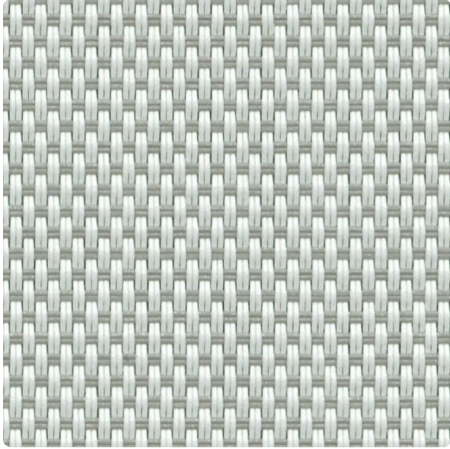
MERMET

ESSENTIALS

PANAMA PRO 3

Lijnwaad geweven stof die visueel en thermisch comfort combineert

KLEUR 00020007 White Pearl



| | |
|--|-------------|
| BREEDTE(S) | 250, 310 cm |
| DICHTHEID | 3% |
| VISUEEL COMFORT - WHITE PEARL | |
| Verblindingsbescherming | 0 |
| Doorzicht | 1 |
| Privacy | 2 |
| Daglichttoetreding | 1 |
| THERMISCH COMFORT MET BEGLAZING F | |
| Klasse binnen | 2 |
| THERMISCHE EN VISUELE EIGENSCHAPPEN | |
| Zonreflectie Rs | 57,2% |
| Zontransmissie Ts | 12,1% |
| g-tot binnen - Beglazing F | 0,340 |
| Lichttransmissie Tv | 0,106 |
| Diffuse lichttransmissie Tvn-dif | 0,073 |
| Directe lichttransmissie Tvn-n | 0,033 |

OVER DE REEKS



Ontdek onze topkwaliteit weefsels voor binnenzonwering: Ongeëvenaarde kwaliteit, bewezen prestaties en alom geprezen als de meest populaire keuze. Verfraai uw interieur met superieure oplossingen!

PANAMA PRO 3

- ✓ Medium dichtheid voor balans tussen verblindingsbescherming en doorzicht
- ✓ Lichtgewicht voor eenvoudige verwerking
- ✓ 3 andere dichtheden voor de ideale combinatie van verblindingsbescherming, daglichttoetreding en transparantie
- ✓ Lichte kleuren voor warmtewering
- ✓ Goede FR-klasse, voldoende voor de meeste eisen

TECHNISCHE SPECIFICATIES

ALGEMENE EIGENSCHAPPEN VAN HET WEEFSEL

| | Gemiddelde waarde | Norm |
|---|---------------------------|-------------|
| Samenstelling | 36% Fibreglass - 64% PVC | |
| Weefpatroon | Natté 2x2 | |
| Breedte(s) | 250, 310 cm | |
| Rollengte | Rollen van 30 lm | |
| Oppervlakttemassa (gewicht) | 390 g/m ² ± 5% | ISO 2286-2 |
| Dikte | 0.5 mm ± 5% | ISO 2286-3 |
| Kleurvastheid bij kunstlicht (schaal van 8) | ≥ 7/8 (Wit niet gemeten) | ISO 105 B02 |
| Akoestische eigenschappen (αw) | 0.23 | ISO 10534-2 |

MECHANISCHE EIGENSCHAPPEN

| | Gemiddelde waarde | Norm |
|------------------------|-------------------|---------------------|
| Breeksterkte - Ketting | >250 daN/5 cm | ISO 1421 |
| Breeksterkte - Inslag | >150 daN/5 cm | ISO 1421 |
| Verlenging - Ketting | <7% | ISO 1421 |
| Verlenging - Inslag | <4% | ISO 1421 |
| Treksterkte - Ketting | ≥7 daN | ISO 4674-1 method 2 |
| Treksterkte - Inslag | ≥9 daN | ISO 4674-1 method 2 |

BRANDCERTIFICATEN

| | | Norm |
|------------------------|---------|-------------|
| Europese Unie - Spanje | Class 1 | EN 13773 |
| Frankrijk | M2 | NF P 92-507 |
| Verenigde Staten | FR | NFPA 701 |

THERMISCHE EN VISUELE EIGENSCHAPPEN

Thermische eigenschappen

| | |
|--------------------------------|------|
| Zontransmissie Ts (%) | 12,1 |
| Zonreflectie Rs (%) | 57,2 |
| Absorptie zonne-energie As (%) | 30,7 |

Visuele eigenschappen

| | |
|---|-------|
| Directe lichttransmissie Tv _{n-n} | 0,033 |
| Diffuse lichttransmissie Tv _{n-dif} | 0,073 |
| Diffuse hemisferische transmissie Tv _{dif-h} | 0,089 |
| Lichttransmissie Tv | 0,106 |
| Daglichttoetreding | 1 |
| Verblindingsbescherming | 0 |
| Privacy | 2 |
| Doorzicht | 1 |
| UV bescherming (Suv klasse) | 3 |

| Thermische aspecten | Gemiddelde waarde | Class |
|------------------------------|-------------------|-------|
| G _{tot} Beglazing F | 0,340 | 2 |
| G _{tot} Beglazing G | 0,150 | 2 |
| G _{tot} Beglazing H | 0,290 | 2 |

GEZONDHEID, VEILIGHEID EN ANDERE EIGENSCHAPPEN



Garantie



Voldoet aan Reach



Bedrukbaar



Loodvrij



Antibacterieel



Brandvertragend



Gemaakt in de EU



Greenguard Gold