

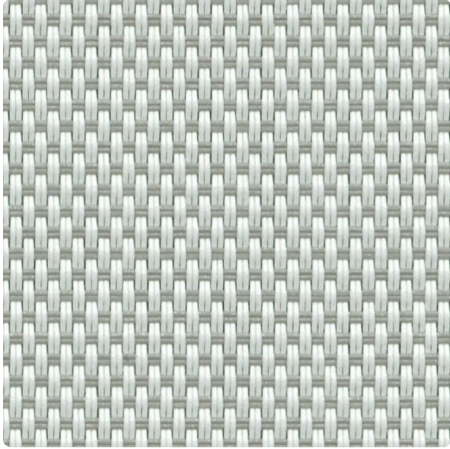
MERMET

ESSENTIALS

PANAMA PRO 3

Natté-Gewebe, um visuellen und thermischen Komfort zu vereinen

FARBEN 00020007 White Pearl



BREITE(N)	250, 310 cm
DICHTE	3%
VISUELLER KOMFORT - WHITE PEARL	
Blendschutz	0
Sichtkontakt mit der Außenwelt	1
Sichtschutz bei Nacht	2
Tageslicht	1
THERMISCHER KOMFORT MIT F-VERGLASUNG	
Klasse innen	2
THERMISCHE UND OPTISCHE LEISTUNGSWERTE	
Strahlungsreflexion Rs	57,2%
Strahlungstransmission Ts	12,1%
g-tot innen - Verglasung F	0,340
Lichtdurchlässigkeit Tv	0,106
Diffuse Lichtdurchlässigkeit Tvn-dif	0,073
Direkte Lichtdurchlässigkeit Tvn-n	0,033

ÜBER DIE PRODUKTPALETTE



Entdecken Sie unsere am besten bewerteten innenliegenden Sonnenschutzgewebe: unübertroffene Qualität, bewährte Leistung und weithin als die beliebteste Wahl anerkannt. Verbessern Sie Ihren Raum mit Lösungen von höchster Qualität!

PANAMA PRO 3

- ✓ Mittlere Dichte zum Ausgleich von Blendschutz und Durchsicht
- ✓ Einfache Handhabung durch geringes Gewicht
- ✓ 3 weitere Dichten für eine ideale Kombination aus Blendschutz, Tageslichtnutzung und Transparenz
- ✓ Helle Farben zur Abweisung von Wärme
- ✓ Geeigneter Brandschutz, der die meisten Anforderungen erfüllt

TECHNISCHE DATEN

ALLGEMEINE EIGENSCHAFTEN DES GEWEBES

	Durchschnittlicher Wert	Norm
Gewogene Zusammensetzung	36% Fibreglass - 64% PVC	
Bindung	Natté 2x2	
Breite(n)	250, 310 cm	
Rollenlänge	Rollen von 30 lm	
Flächengewicht	390 g/m ² ± 5%	ISO 2286-2
Dicke	0.5 mm ± 5%	ISO 2286-3
Lichtechtheit gegenüber künstlichem Licht (Stufe 8)	≥ 7/8 (Farbe Weiss nicht bewertet)	ISO 105 B02
Akustische Eigenschaften (α_w)	0.23	ISO 10534-2

MECHANISCHE EIGENSCHAFTEN

	Durchschnittlicher Wert	Norm
Bruchfestigkeit - Kettfaden	>250 daN/5 cm	ISO 1421
Bruchfestigkeit - Schussfaden	>150 daN/5 cm	ISO 1421
Bruchdehnung - Kettfaden	<7%	ISO 1421
Bruchdehnung - Schussfaden	<4%	ISO 1421
Reißfestigkeit - Kettfaden	≥7 daN	ISO 4674-1 method 2
Reißfestigkeit - Schussfaden	≥9 daN	ISO 4674-1 method 2

BRANDSCHUTZZERTIFIKATE

		Norm
Europäische Union - Spanien	Class 1	EN 13773
Frankreich	M2	NF P 92-507
Vereinigte Staaten von Amerika	FR	NFPA 701

THERMISCHE UND OPTISCHE LEISTUNGSWERTE

Thermische Leistungswerte

Strahlungstransmission Ts (%)	12,1
Strahlungsreflexion Rs (%)	57,2
Solarer Absorptionsgrad As (%)	30,7

Optische Leistungswerte

Direkte Lichtdurchlässigkeit T _{vn-n}	0,033
Diffuse Lichtdurchlässigkeit T _{vn-dif}	0,073
Diffuse hemisphärische Durchlässigkeit T _{vdif-h}	0,089
Lichtdurchlässigkeit T _v	0,106
Tageslicht	1
Blendschutz	0
PrivatsphäreNacht	2
Sichtkontakt mit der Außenwelt	1
UV-Schutz (Suv-Klasse)	3

Thermische Leistungswerte	Durchschnittlicher Wert	Class
G _{tot} F-Verglasung	0,340	2
G _{tot} G-Verglasung	0,150	2
G _{tot} H-Verglasung	0,290	2

GESUNDHEIT, SICHERHEIT UND ANDERE EIGNSCHAFTEN



Garantie



Reach konform



Bedruckbar



Bleifrei



Resistenz gegen
Bakterien



Feuerhemmend



Hergestellt in der EU



Greenguard Gold