

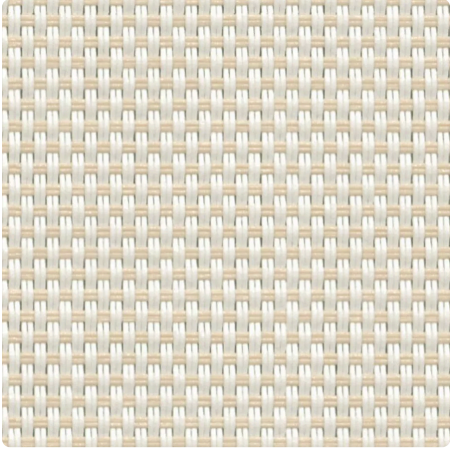
MERMET

ESSENTIALS

PANAMA PRO 3

Tissu natté qui combine confort visuel et thermique

COLORIS 00020004 White Linen



| | |
|--|-------------|
| LARGEUR(S) | 250, 310 cm |
| DENSITÉ | 3% |
| CONFORT VISUEL - WHITE LINEN | |
| Contrôle de l'éblouissement | 0 |
| Vision vers l'extérieur | 1 |
| Intimité | 2 |
| Lumière naturelle | 2 |
| CONFORT THERMIQUE AVEC LE VITRAGE F | |
| Classe intérieure | 2 |
| VALEURS THERMIQUES ET OPTIQUES | |
| Réflexion solaire Rs | 64,6% |
| Transmission solaire Ts | 15,8% |
| g-tot intérieur - Vitrage F | 0,300 |
| Transmission visuelle Tv | 0,136 |
| Transmission visuelle diffuse Tv _n -dif | 0,104 |
| Transmission visuelle directe Tv _n -n | 0,032 |

À PROPOS DE LA GAMME



Découvrez nos tissus de protection solaire intérieure les plus prisés : qualité inégalée, performances prouvées, un choix largement plébiscité. Améliorez votre espace grâce à des solutions durables !

PANAMA PRO 3

- ✓ Densité moyenne pour équilibrer le contrôle de l'éblouissement et la visibilité
- ✓ Manipulation aisée grâce à sa légèreté
- ✓ 3 autres densités pour une combinaison idéale du contrôle de l'éblouissement, d'utilisation de la lumière du jour et de la transparence
- ✓ Des couleurs claires pour rejeter la chaleur
- ✓ Résistance au feu suffisante pour la plupart des exigences

CARACTÉRISTIQUES TECHNIQUES

PROPRIÉTÉS GÉNÉRALES DU TISSU

| | Valeur moyenne | Norme |
|---|---------------------------|-------------|
| Composition | 36% Fibreglass - 64% PVC | |
| Armure | Natté 2x2 | |
| Largeur(s) | 250, 310 cm | |
| Longueur du rouleau | Rouleaux de 30 lm | |
| Masse surfacique (poids) | 390 g/m ² ± 5% | ISO 2286-2 |
| Épaisseur | 0.5 mm ± 5% | ISO 2286-3 |
| Solidité des couleurs à la lumière artificielle (échelle sur 8) | ≥ 7/8 (Blanc non coté) | ISO 105 B02 |
| Propriétés acoustiques (αw) | 0.23 | ISO 10534-2 |

PROPRIÉTÉS MÉCANIQUES

| | Valeur moyenne | Norme |
|------------------------------------|----------------|---------------------|
| Résistance à la rupture - Chaîne | >250 daN/5 cm | ISO 1421 |
| Résistance à la rupture - Trame | >150 daN/5 cm | ISO 1421 |
| Allongement à la rupture - Chaîne | <7% | ISO 1421 |
| Allongement à la rupture - Trame | <4% | ISO 1421 |
| Résistance à la déchirure - Chaîne | ≥7 daN | ISO 4674-1 method 2 |
| Résistance à la déchirure - Trame | ≥9 daN | ISO 4674-1 method 2 |

CERTIFICATS FEU

| | | Norme |
|----------------------------|---------|-------------|
| Union européenne - Espagne | Class 1 | EN 13773 |
| France | M2 | NF P 92-507 |
| Etats-Unis | FR | NFPA 701 |

VALEURS THERMIQUES ET OPTIQUES

Valeurs thermiques

| | |
|-----------------------------|------|
| Transmission solaire Ts (%) | 15,8 |
| Réflexion solaire Rs (%) | 64,6 |
| Absorption solaire As (%) | 19,6 |

Valeurs optiques

| | |
|--|-------|
| Transmission visuelle directe T _{vn-n} | 0,032 |
| Transmission visuelle diffuse T _{vn-dif} | 0,104 |
| Transmission hémisphérique diffuse T _{vdif-h} | 0,116 |
| Transmission visuelle T _v | 0,136 |
| Lumière naturelle | 2 |
| Contrôle de l'éblouissement | 0 |
| Intimité | 2 |
| Vision vers l'extérieur | 1 |

| | | |
|---------------------------------------|----------------|-------|
| Protection contre les UV (Classe Suv) | 3 | |
| Indices thermiques | Valeur moyenne | Class |
| G _{tot} Vitrage F | 0,300 | 2 |
| G _{tot} Vitrage G | 0,140 | 3 |
| G _{tot} Vitrage H | 0,270 | 2 |

SANTÉ, SÉCURITÉ ET AUTRES CARACTÉRISTIQUES



Garantie



Conformité Reach



Imprimable



Sans plomb



Résistance aux bactéries



Non feu



Fabriqué en EU



Greenguard Gold