

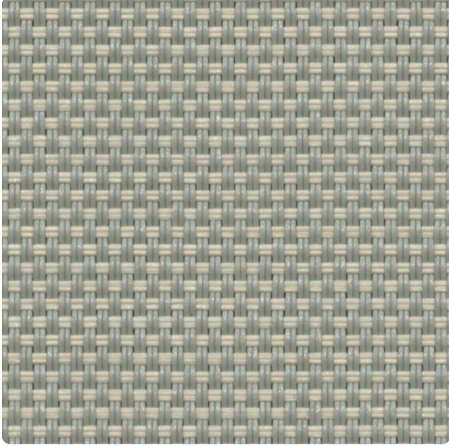
# MERMET

ESSENTIALS

## PANAMA PRO 1

Tejido de alta densidad para optimizar el control del deslumbramiento

**COLOR** 00070004 Pearl Linen



<b>ANCHO(S)</b>	250, 310 cm
<b>DENSIDAD</b>	1%
<b>CONFORT VISUAL - PEARL LINEN</b>	
Control del deslumbramiento	2
Visión hacia el exterior	2
Intimidad	2
Luz natural	1
<b>CONFORT TÉRMICO CON ACRISTALAMIENTO F</b>	
Clase interior	1
<b>PROPIEDADES TÉRMICAS Y VISUALES</b>	
Reflexión Solar Rs	37,0%
Transmisión solar Ts	7,0%
G-tot interior - Acristalamiento F	0,440
Transmisión visual Tv	0,047
Transmisión visual difusa Tvn-dif	0,034
Transmisión visual directa Tvn-n	0,013

# SOBRE LA GAMA



Descubre nuestros tejidos de protección solar para interiores mejor valorados: calidad inigualable, rendimiento probado y ampliamente aclamados como la opción más popular. ¡Eleve su espacio con soluciones superiores!

## PANAMA PRO 1

- ✓ Alta densidad para optimizar el control del deslumbramiento con colores oscuros de la gama
- ✓ Manejo sencillo gracias a su ligereza
- ✓ Otras 3 densidades para la combinación ideal de control del deslumbramiento, aprovechamiento de la luz natural y transparencia
- ✓ Colores claros para el rechazo del calor
- ✓ Resistencia al fuego acorde con los requisitos de la mayoría de las normativas

# CARACTERÍSTICAS TÉCNICAS

## PROPIEDADES GENERALES DEL TEJIDO

	Valor medio	Norma
Composición	36% Fibreglass - 64% PVC	
Patrón de tejido	Natté 2x2	
Ancho(s)	250, 310 cm	
Longitud del rollo	Rollos de 30 lm	
Masa superficial (peso)	424 g/m <sup>2</sup> ± 5%	ISO 2286-2
Espesor	0.5 mm ± 5%	ISO 2286-3
Solidez del color a la luz artificial (escala de 8) ≥ 7/8 (Blanco no incluido)		ISO 105 B02
Propiedades acústicas (αw)	0.42	ISO 10534-2

## PROPIEDADES MECÁNICAS

	Valor medio	Norma
Resistencia a la rotura - Urdimbre	>240 daN/5 cm	ISO 1421
Resistencia a la rotura - Trama	>250 daN/5 cm	ISO 1421
Elongación a la rotura - Urdimbre	<7%	ISO 1421
Elongación a la rotura - Trama	<4%	ISO 1421
Resistencia al desgarro - Urdimbre	≥7 daN	ISO 4674-1 method 2
Resistencia al desgarro - Trama	≥8 daN	ISO 4674-1 method 2

# CERTIFICACIÓN AL FUEGO

		Norma
Unión Europea - España	Class 1	EN 13773
Francia	M2	NF P 92-507
Estados Unidos	FR	NFPA 701

## PROPIEDADES TÉRMICAS Y VISUALES

### Propiedades térmicas

Transmisión solar Ts (%)	7,0
Reflexión Solar Rs (%)	37,0
Absorción Solar As (%)	56,1

### Propiedades visuales

Transmisión visual directa T <sub>vn-n</sub>	0,013
Transmisión visual difusa T <sub>vn-dif</sub>	0,034
Transmisión hemisférica difusa T <sub>vdif-h</sub>	0,040
Transmisión visual T <sub>v</sub>	0,047
Luz natural	1
Control del deslumbramiento	2
Intimidad	2
Visión hacia el exterior	2

Protección contra los rayos UV (Clase Suv)	4	
Índices térmicos	Valor medio	Class
G <sub>tot</sub> Acristalamiento F	0,440	1
G <sub>tot</sub> Acristalamiento G	0,220	2
G <sub>tot</sub> Acristalamiento H	0,380	1

## SALUD, SEGURIDAD Y OTRAS CARACTERÍSTICAS



Garantía



Reach compliant



Imprimible



Sin plomo



Resistencia a las bacterias



Ignífugo



Hecho en EU



Greenguard Gold