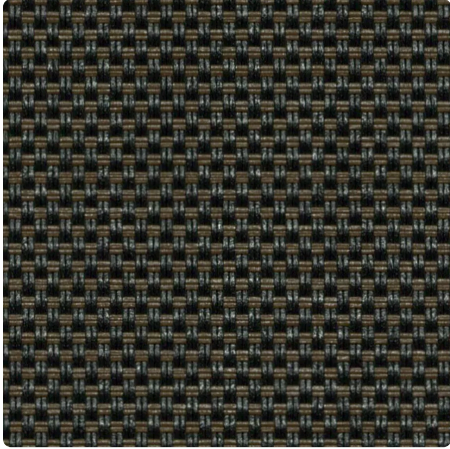


## ESSENTIALS

# PANAMA PRO 1

Gewebe mit hoher Dichte zur Optimierung des Blendschutzes

**FARBEN** 00030008 Black Cocoa



<b>BREITE(N)</b>	250, 310 cm
------------------	-------------

<b>DICHTE</b>	1%
---------------	----

### VISUELLER KOMFORT - BLACK COCOA

Blendschutz	3
Sichtkontakt mit der Außenwelt	2
Sichtschutz bei Nacht	2
Tageslicht	0

### THERMISCHER KOMFORT MIT F-VERGLASUNG

Klasse innen

### THERMISCHE UND OPTISCHE LEISTUNGSWERTE

Strahlungsreflexion Rs	5,5%
Strahlungstransmission Ts	2,2%
g-tot innen - Verglasung F	0,580
Lichtdurchlässigkeit Tv	0,021
Diffuse Lichtdurchlässigkeit Tv <sub>n</sub> -dif	0,003
Direkte Lichtdurchlässigkeit Tv <sub>n</sub> -n	0,019

# ÜBER DIE PRODUKTPALETTE



Entdecken Sie unsere am besten bewerteten innenliegenden Sonnenschutzgewebe: unübertroffene Qualität, bewährte Leistung und weithin als die beliebteste Wahl anerkannt. Verbessern Sie Ihren Raum mit Lösungen von höchster Qualität!

## PANAMA PRO 1

- ✓ Hohe Dichte zur Optimierung der Blendschutz bei den dunklen Farben das Sortiment
- ✓ Einfache Handhabung durch geringes Gewicht
- ✓ 3 weitere Dichten für eine ideale Kombination aus Blendschutz, Tageslichtnutzung und Transparenz
- ✓ Helle Farben zur Abweisung von Wärme
- ✓ Geeigneter Brandschutz, der die meisten Anforderungen erfüllt

# TECHNISCHE DATEN

## ALLGEMEINE EIGENSCHAFTEN DES GEWEBES

	Durchschnittlicher Wert	Norm
Gewogene Zusammensetzung	36% Fibreglass - 64% PVC	
Bindung	Natté 2x2	
Breite(n)	250, 310 cm	
Rollenlänge	Rollen von 30 lm	
Flächengewicht	424 g/m <sup>2</sup> ± 5%	ISO 2286-2
Dicke	0.5 mm ± 5%	ISO 2286-3
Lichteichtheit gegenüber künstlichem Licht (Stufe 8)	≥ 7/8 (Farbe Weiss nicht bewertet)	ISO 105 B02
Akustische Eigenschaften (αw)	0.42	ISO 10534-2

## MECHANISCHE EIGENSCHAFTEN

	Durchschnittlicher Wert	Norm
Bruchfestigkeit - Kettfaden	>240 daN/5 cm	ISO 1421
Bruchfestigkeit - Schussfaden	>250 daN/5 cm	ISO 1421
Bruchdehnung - Kettfaden	<7%	ISO 1421
Bruchdehnung - Schussfaden	<4%	ISO 1421
Reißfestigkeit - Kettfaden	≥7 daN	ISO 4674-1 method 2
Reißfestigkeit - Schussfaden	≥8 daN	ISO 4674-1 method 2

# BRANDSCHUTZZERTIFIKATE

		Norm
Europäische Union - Spanien	Class 1	EN 13773
Frankreich	M2	NF P 92-507
Vereinigte Staaten von Amerika	FR	NFPA 701

## THERMISCHE UND OPTISCHE LEISTUNGSWERTE

### Thermische Leistungswerte

Strahlungstransmission Ts (%)	2,2
Strahlungsreflexion Rs (%)	5,5
Solarer Absorptionsgrad As (%)	92,4

### Optische Leistungswerte

Direkte Lichtdurchlässigkeit T <sub>vn-n</sub>	0,019
Diffuse Lichtdurchlässigkeit T <sub>vn-dif</sub>	0,003
Diffuse hemisphärische Durchlässigkeit T <sub>vdif-h</sub>	0,016
Lichtdurchlässigkeit T <sub>v</sub>	0,021
Tageslicht	0
Blendschutz	3
PrivatsphäreNacht	2
Sichtkontakt mit der Außenwelt	2
UV-Schutz (Suv-Klasse)	4

Thermische Leistungswerte	Durchschnittlicher Wert	Class
G <sub>tot</sub> F-Verglasung	0,580	0
G <sub>tot</sub> G-Verglasung	0,310	2
G <sub>tot</sub> H-Verglasung	0,490	1

## GESUNDHEIT, SICHERHEIT UND ANDERE EIGNSCHAFTEN



Garantie



Reach konform



Bedruckbar



Bleifrei



Resistenz gegen  
Bakterien



Feuerhemmend



Hergestellt in der EU



Greenguard Gold