

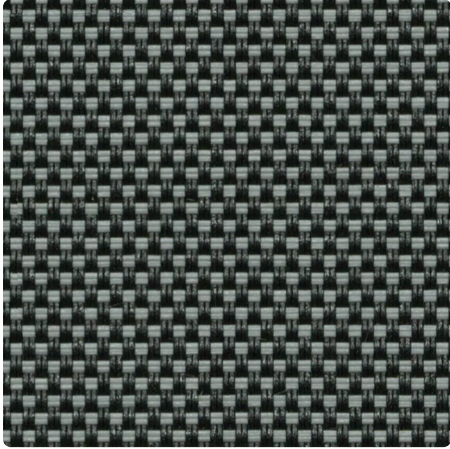
# MERMET

ESSENTIALS

## PANAMA PRO 1

Tissu haute densité pour un contrôle de l'éblouissement optimisé

**COLORIS** 00030007 Black Pearl



<b>LARGEUR(S)</b>	250, 310 cm
<b>DENSITÉ</b>	1%
<b>CONFORT VISUEL - BLACK PEARL</b>	
Contrôle de l'éblouissement	3
Vision vers l'extérieur	2
Intimité	2
Lumière naturelle	0
<b>CONFORT THERMIQUE AVEC LE VITRAGE F</b>	
Classe intérieure	
<b>VALEURS THERMIQUES ET OPTIQUES</b>	
Réflexion solaire Rs	11,7%
Transmission solaire Ts	1,6%
g-tot intérieur - Vitrage F	0,550
Transmission visuelle Tv	0,014
Transmission visuelle diffuse Tv <sub>n</sub> -dif	0,003
Transmission visuelle directe Tv <sub>n</sub> -n	0,011

# À PROPOS DE LA GAMME



Découvrez nos tissus de protection solaire intérieure les plus prisés : qualité inégalée, performances prouvées, un choix largement plébiscité. Améliorez votre espace grâce à des solutions durables !

## PANAMA PRO 1

- ✓ Haute densité pour optimiser le contrôle de l'éblouissement avec les coloris foncés de la gamme
- ✓ Manipulation aisée grâce à sa légèreté
- ✓ 3 autres densités pour une combinaison idéale du contrôle de l'éblouissement, d'utilisation de la lumière du jour et de la transparence
- ✓ Des couleurs claires pour rejeter la chaleur
- ✓ Résistance au feu suffisante pour la plupart des exigences

# CARACTÉRISTIQUES TECHNIQUES

## PROPRIÉTÉS GÉNÉRALES DU TISSU

	Valeur moyenne	Norme
Composition	36% Fibreglass - 64% PVC	
Armure	Natté 2x2	
Largeur(s)	250, 310 cm	
Longueur du rouleau	Rouleaux de 30 lm	
Masse surfacique (poids)	424 g/m <sup>2</sup> ± 5%	ISO 2286-2
Épaisseur	0.5 mm ± 5%	ISO 2286-3
Solidité des couleurs à la lumière artificielle (échelle sur 8)	≥ 7/8 (Blanc non coté)	ISO 105 B02
Propriétés acoustiques (αw)	0.42	ISO 10534-2

## PROPRIÉTÉS MÉCANIQUES

	Valeur moyenne	Norme
Résistance à la rupture - Chaîne	>240 daN/5 cm	ISO 1421
Résistance à la rupture - Trame	>250 daN/5 cm	ISO 1421
Allongement à la rupture - Chaîne	<7%	ISO 1421
Allongement à la rupture - Trame	<4%	ISO 1421
Résistance à la déchirure - Chaîne	≥7 daN	ISO 4674-1 method 2
Résistance à la déchirure - Trame	≥8 daN	ISO 4674-1 method 2

# CERTIFICATS FEU

		Norme
Union européenne - Espagne	Class 1	EN 13773
France	M2	NF P 92-507
Etats-Unis	FR	NFPA 701

## VALEURS THERMIQUES ET OPTIQUES

### Valeurs thermiques

Transmission solaire Ts (%)	1,6
Réflexion solaire Rs (%)	11,7
Absorption solaire As (%)	86,7

### Valeurs optiques

Transmission visuelle directe T <sub>vn-n</sub>	0,011	
Transmission visuelle diffuse T <sub>vn-dif</sub>	0,003	
Transmission hémisphérique diffuse T <sub>vdif-h</sub>	0,011	
Transmission visuelle T <sub>v</sub>	0,014	
Lumière naturelle	0	
Contrôle de l'éblouissement	3	
Intimité	2	
Vision vers l'extérieur	2	
Protection contre les UV (Classe Suv)	4	
Indices thermiques	Valeur moyenne	Class
G <sub>tot</sub> Vitrage F	0,550	0
G <sub>tot</sub> Vitrage G	0,290	2
G <sub>tot</sub> Vitrage H	0,470	1

## SANTÉ, SÉCURITÉ ET AUTRES CARACTÉRISTIQUES



Garantie



Conformité Reach



Imprimable



Sans plomb



Résistance aux bactéries



Non feu



Fabriqué en EU



Greenguard Gold