

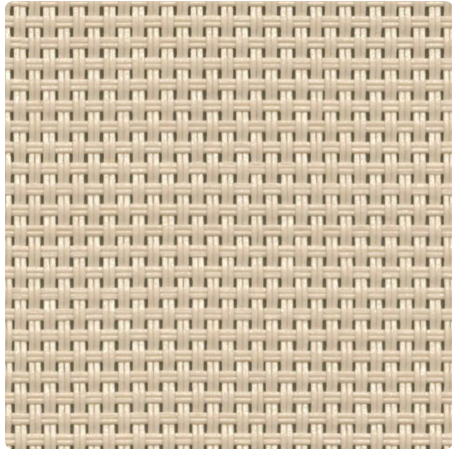
MERMET

ESSENTIALS

PANAMA PRO 10

Open lijnwaadbinding ontworpen voor maximale transparantie

KLEUR 00040004 Linen



BREEDTE(S)	250, 310 cm
DICHTHEID	10%
VISUEEL COMFORT - LINEN	
Verblindingsbescherming	0
Doorzicht	2
Privacy	1
Daglichttoetreding	2
THERMISCH COMFORT MET BEGLAZING F	
Klasse binnen	1
THERMISCHE EN VISUELE EIGENSCHAPPEN	
Zonreflectie Rs	46,2%
Zontransmissie Ts	24,1%
g-tot binnen - Beglazing F	0,410
Lichttransmissie Tv	0,203
Diffuse lichttransmissie Tvn-dif	0,107
Directe lichttransmissie Tvn-n	0,096

OVER DE REEKS



Ontdek onze topkwaliteit weefsels voor binnenzonwering: Ongeëvenaarde kwaliteit, bewezen prestaties en alom geprezen als de meest populaire keuze. Verfraai uw interieur met superieure oplossingen!

PANAMA PRO 10

- ✓ Lage dichtheid om uw zicht naar buiten te optimaliseren en daglicht te winnen
- ✓ Lichtgewicht voor eenvoudige bediening
- ✓ 3 andere dichtheden voor de ideale combinatie van verblindingsbescherming, daglichttoetreding en transparantie
- ✓ Lichte kleuren voor warmteafvoer
- ✓ Goede FR-klasse, voldoende voor de meeste vereisten

TECHNISCHE SPECIFICATIES

ALGEMENE EIGENSCHAPPEN VAN HET WEEFSEL

	Gemiddelde waarde	Norm
Samenstelling	36% Fibreglass - 64% PVC	
Weefpatroon	Natté 2x2	
Breedte(s)	250, 310 cm	
Rollengte	Rollen van 30 lm	
Oppervlaktemassa (gewicht)	351 g/m ² ± 5%	ISO 2286-2
Dikte	0.5 mm ± 5%	ISO 2286-3
Kleurvastheid bij kunstlicht (schaal van 8)	≥ 7/8 (Wit niet gemeten)	ISO 105 B02

MECHANISCHE EIGENSCHAPPEN

	Gemiddelde waarde	Norm
Breeksterkte - Ketting	>200 daN/5 cm	ISO 1421
Breeksterkte - Inslag	>170 daN/5 cm	ISO 1421
Verlenging - Ketting	<6%	ISO 1421
Verlenging - Inslag	<5%	ISO 1421
Treksterkte - Ketting	≥7 daN	ISO 4674-1 method 2
Treksterkte - Inslag	≥10 daN	ISO 4674-1 method 2

BRANDCERTIFICATEN

		Norm
Europese Unie - Spanje	Class 1	EN 13773
Frankrijk	M2	NF P 92-507
Verenigde Staten	FR	NFPA 701

THERMISCHE EN VISUELE EIGENSCHAPPEN

Thermische eigenschappen

Zontransmissie Ts (%)	24,1
Zonreflectie Rs (%)	46,2
Absorptie zonne-energie As (%)	29,7

Visuele eigenschappen

Directe lichttransmissie T _{vn-n}	0,096
Diffuse lichttransmissie T _{vn-dif}	0,107
Diffuse hemisferische transmissie T _{vdif-h}	0,166
Lichttransmissie T _v	0,203
Daglichttoetreding	2
Verblindingsbescherming	0
Privacy	1
Doorzicht	2
UV bescherming (Suv klasse)	0

Thermische aspecten	Gemiddelde waarde	Class
G _{tot} Beglazing F	0,410	1
G _{tot} Beglazing G	0,200	2
G _{tot} Beglazing H	0,350	1

GEZONDHEID, VEILIGHEID EN ANDERE EIGENSCHAPPEN



Garantie



Voldoet aan Reach



Bedrukbaar



Loodvrij



Antibacterieel



Brandvertragend



Gemaakt in de EU



Greenguard Gold