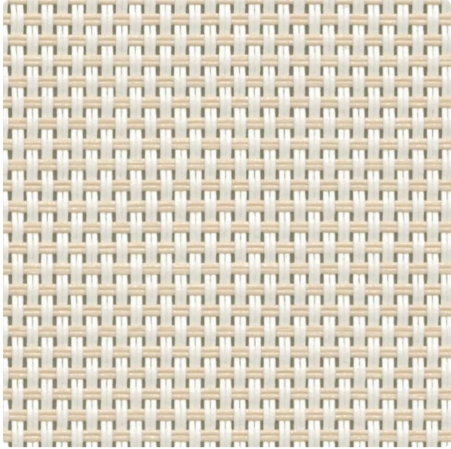


ESSENTIALS

PANAMA PRO 10

Natté-Gewebe für maximale Transparenz

FARBEN 00020004 White Linen



BREITE(N)	250, 310 cm
DICHTE	10%
VISUELLER KOMFORT - WHITE LINEN	
Blendschutz	0
Sichtkontakt mit der Außenwelt	2
Sichtschutz bei Nacht	1
Tageslicht	2
THERMISCHER KOMFORT MIT F-VERGLASUNG	
Klasse innen	2
THERMISCHE UND OPTISCHE LEISTUNGSWERTE	
Strahlungsreflexion Rs	58,7%
Strahlungstransmission Ts	12,9%
g-tot innen - Verglasung F	0,340
Lichtdurchlässigkeit Tv	0,196
Diffuse Lichtdurchlässigkeit Tv _n -dif	0,107
Direkte Lichtdurchlässigkeit Tv _n -n	0,089

ÜBER DIE PRODUKTPALETTE



Entdecken Sie unsere am besten bewerteten innenliegenden Sonnenschutzgewebe: unübertroffene Qualität, bewährte Leistung und weithin als die beliebteste Wahl anerkannt. Verbessern Sie Ihren Raum mit Lösungen von höchster Qualität!

PANAMA PRO 10

- ✓ Geringe Dichte, um den Blick nach draußen zu optimieren und das Tageslicht zu nutzen
- ✓ Einfache Handhabung durch geringes Gewicht
- ✓ 3 weitere Dichten für eine ideale Kombination aus Blendschutz, Tageslichtnutzung und Transparenz
- ✓ Helle Farben zur Abweisung von Wärme
- ✓ Geeigneter Brandschutz, der die meisten Anforderungen erfüllt

TECHNISCHE DATEN

ALLGEMEINE EIGENSCHAFTEN DES GEWEBES

	Durchschnittlicher Wert	Norm
Gewogene Zusammensetzung	36% Fibreglass - 64% PVC	
Bindung	Natté 2x2	
Breite(n)	250, 310 cm	
Rollenlänge	Rollen von 30 lm	
Flächengewicht	351 g/m ² ± 5%	ISO 2286-2
Dicke	0.5 mm ± 5%	ISO 2286-3
Lichteichtheit gegenüber künstlichem Licht (Stufe 8)	≥ 7/8 (Farbe Weiss nicht bewertet)	ISO 105 B02

MECHANISCHE EIGENSCHAFTEN

	Durchschnittlicher Wert	Norm
Bruchfestigkeit - Kettfaden	>200 daN/5 cm	ISO 1421
Bruchfestigkeit - Schussfaden	>170 daN/5 cm	ISO 1421
Bruchdehnung - Kettfaden	<6%	ISO 1421
Bruchdehnung - Schussfaden	<5%	ISO 1421
Reißfestigkeit - Kettfaden	≥7 daN	ISO 4674-1 method 2
Reißfestigkeit - Schussfaden	≥10 daN	ISO 4674-1 method 2

BRANDSCHUTZZERTIFIKATE

		Norm
Europäische Union - Spanien	Class 1	EN 13773
Frankreich	M2	NF P 92-507
Vereinigte Staaten von Amerika	FR	NFPA 701

THERMISCHE UND OPTISCHE LEISTUNGSWERTE

Thermische Leistungswerte

Strahlungstransmission Ts (%)	12,9
Strahlungsreflexion Rs (%)	58,7
Solarer Absorptionsgrad As (%)	28,4

Optische Leistungswerte

Direkte Lichtdurchlässigkeit T _{vn-n}	0,089
Diffuse Lichtdurchlässigkeit T _{vn-dif}	0,107
Diffuse hemisphärische Durchlässigkeit T _{vdif-h}	0,161
Lichtdurchlässigkeit T _v	0,196
Tageslicht	2
Blendschutz	0
PrivatsphäreNacht	1
Sichtkontakt mit der Außenwelt	2
UV-Schutz (Suv-Klasse)	1

Thermische Leistungswerte	Durchschnittlicher Wert	Class
G _{tot} F-Verglasung	0,340	2
G _{tot} G-Verglasung	0,160	2
G _{tot} H-Verglasung	0,290	2

GESUNDHEIT, SICHERHEIT UND ANDERE EIGNSCHAFTEN



Garantie



Reach konform



Bedruckbar



Bleifrei



Resistenz gegen
Bakterien



Feuerhemmend



Hergestellt in der EU



Greenguard Gold