

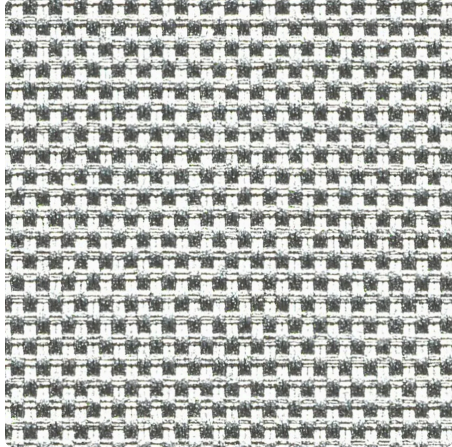
MERMET

HIGH PERFORMANCE

PANAMA CHROME+

Metallic-Gewebe kombiniert hervorragenden Blendschutz, gute Sichtbarkeit und thermischen Komfort

FARBEN 00030007 Black Pearl (Side B - Alu)



BREITE(N)	240, 285 cm
DICHTE	3%
VISUELLER KOMFORT - BLACK PEARL (SIDE B - ALU)	
Blendschutz	3
Sichtkontakt mit der Außenwelt	2
Sichtschutz bei Nacht	2
Tageslicht	1
THERMISCHER KOMFORT MIT F-VERGLASUNG	
Klasse innen	2
THERMISCHE UND OPTISCHE LEISTUNGSWERTE	
Strahlungsreflexion Rs	80,8%
Strahlungstransmission Ts	3,5%
g-tot innen - Verglasung F	0,230
Lichtdurchlässigkeit Tv	0,033
Diffuse Lichtdurchlässigkeit Tvn-dif	0,009
Direkte Lichtdurchlässigkeit Tvn-n	0,024

ÜBER DIE PRODUKTPALETTE



Erhalten Sie zusätzliche Funktionen durch unsere hochmodernen Stoffe, die einen hohen Mehrwert und eine erstklassige Leistung für Blendschutz, Temperaturmanagement und akustischen Komfort bieten.

PANAMA CHROME+

- ✓ Reflektiert bis zu 80 % der Sonnenenergie für thermischen Komfort in Innenräumen
- ✓ Optimale Blendschutz-Klassifizierung für alle Farben
- ✓ Verbesserte Sicht durch das Gewebe dank der Metallisierung
- ✓ Sehr niedriger Emissionsgrad, so dass das Gewebe kühl bleibt und keine Wärme abgibt
- ✓ Größere Gewebebreite: 285 cm, für mehr Komfort und Flexibilität

TECHNISCHE DATEN

ALLGEMEINE EIGENSCHAFTEN DES GEWEBES

	Durchschnittlicher Wert	Norm
Gewogene Zusammensetzung	36% Fibreglass - 64% PVC - metallised side	
Bindung	Natté 2x2	
Breite(n)	240, 285 cm	
Rollenlänge	Rollen von 30 lm	
Flächengewicht	401 g/m ² ± 5%	ISO 2286-2
Dicke	0.5 mm ± 5%	ISO 2286-3
Lichteinheit gegenüber künstlichem Licht (Stufe 8)	≥ 7/8 (Farbe Weiss nicht bewertet)	ISO 105 B02
Akustische Eigenschaften (αw)	0.44	ISO 10534-2

MECHANISCHE EIGENSCHAFTEN

	Durchschnittlicher Wert	Norm
Bruchfestigkeit - Kettfaden	>140 daN/5 cm	ISO 1421
Bruchfestigkeit - Schussfaden	>180 daN/5 cm	ISO 1421
Bruchdehnung - Kettfaden	<5%	ISO 1421
Bruchdehnung - Schussfaden	<3%	ISO 1421
Reißfestigkeit - Kettfaden	≥6 daN	ISO 4674-1 method 2
Reißfestigkeit - Schussfaden	≥6 daN	ISO 4674-1 method 2

BRANDSCHUTZZERTIFIKATE

		Norm
Europäische Union - Spanien	Class 1	EN 13773
Frankreich	M1	NF P 92-507
Italien	Classe Uno	UNI 9177
Vereinigte Staaten von Amerika	FR	NFPA 701

THERMISCHE UND OPTISCHE LEISTUNGSWERTE

Thermische Leistungswerte

Strahlungstransmission Ts (%)	3,5
Strahlungsreflexion Rs (%)	80,8
Solarer Absorptionsgrad As (%)	15,7

Optische Leistungswerte

Direkte Lichtdurchlässigkeit T _{vn-n}	0,024
Diffuse Lichtdurchlässigkeit T _{vn-dif}	0,009
Diffuse hemisphärische Durchlässigkeit T _{vdif-h}	0,026
Lichtdurchlässigkeit T _v	0,033
Tageslicht	1
Blendschutz	3
PrivatsphäreNacht	2
Sichtkontakt mit der Außenwelt	2
UV-Schutz (Suv-Klasse)	3

Thermische Leistungswerte	Durchschnittlicher Wert	Class
G _{tot} F-Verglasung	0,230	2
G _{tot} G-Verglasung	0,101	3
G _{tot} H-Verglasung	0,212	2

GESUNDHEIT, SICHERHEIT UND ANDERE EIGNSCHAFTEN



Garantie



Reach konform



Bedruckbar



Bleifrei



Feuerhemmend



Hergestellt in der EU



Greenguard Gold