

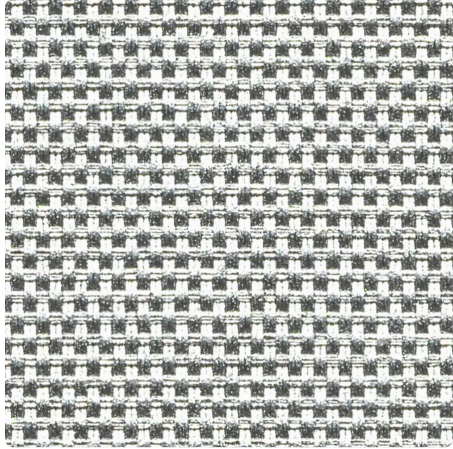
# MERMET

HIGH PERFORMANCE

## PANAMA CHROME+

Il tessuto metallizzato combina un eccellente controllo dell'abbagliamento, la visibilità e il comfort termico.

**COLORI** 00030003 Black (Side B - Alu)



<b>LARGHEZZA(E)</b>	240, 285 cm
<b>DENSITÀ</b>	3%
<b>COMFORT VISIVO - BLACK (SIDE B - ALU)</b>	
Controllo dell'abbagliamento	3
Contatto visivo con l'esterno	2
Privacy	2
Luce naturale	1
<b>COMFORT TERMICI CON LA VETRATA F</b>	
Classe interna	2
<b>FATTORI TERMICI E OTTICI</b>	
Riflessione solare Rs	80,9%
Trasmissione solare Ts	3,2%
Interno g-tot - Vetrata F	0,230
Trasmissione visiva Tv	0,030
Trasmissione visiva diffusa Tvn-dif	0,009
Trasmissione visiva diretta Tvn-n	0,021

# SULLA GAMMA



Ottenete prestazioni extra con i nostri tessuti avanzati, che offrono un elevato valore aggiunto e le migliori prestazioni della categoria per il controllo dell'abbagliamento, la gestione della temperatura o il comfort acustico.

## PANAMA CHROME+

- ✓ Riflette fino all'80% dell'energia solare per il comfort termico interno
- ✓ Ottimale classificazione del controllo dell'abbagliamento per tutti i colori
- ✓ Visuale potenziata attraverso il tessuto grazie alla metallizzazione
- ✓ Bassissima emissività che consente ai tessuti di rimanere freschi e non emettere calore
- ✓ Larghezza del tessuto più ampia: 285 cm, che garantiscono comodità e flessibilità aggiuntive

# CARATTERISTICHE TECNICHE

## PROPRIETÀ GENERALI DEL TESSUTO

	Valore medio	Standard
Composizione	36% Fibreglass - 64% PVC - metallised side	
Armatura	Natté 2x2	
Larghezza(e)	240, 285 cm	
Lunghezza rotolo	Rotoli da 30 lm	
Massa superficiale (peso)	401 g/m <sup>2</sup> ± 5%	ISO 2286-2
Spessore	0.5 mm ± 5%	ISO 2286-3
Solidità dei colori alla luce artificiale (scala 8)	≥ 7/8 (Bianco non graduato)	ISO 105 B02
Proprietà acustiche (αw)	0.44	ISO 10534-2

## PROPRIETÀ MECCANICHE

	Valore medio	Standard
Resistenza alla rottura - Ordito	>140 daN/5 cm	ISO 1421
Resistenza alla rottura - Trama	>180 daN/5 cm	ISO 1421
Allungamento alla rottura - Ordito	<5%	ISO 1421
Allungamento alla rottura - Trama	<3%	ISO 1421
Resistenza alla strappo - Ordito	≥6 daN	ISO 4674-1 method 2
Resistenza alla strappo - Trama	≥6 daN	ISO 4674-1 method 2

# CERTIFICAZIONI DI REAZIONE AL FUOCO

		Standard
Unione Europea - Spagna	Class 1	EN 13773
Francia	M1	NF P 92-507
Italia	Classe Uno	UNI 9177
Stati Uniti	FR	NFPA 701

## FATTORI TERMICI E OTTICI

### Fattori termici

Trasmissione solare Ts (%)	3,2
Riflessione solare Rs (%)	80,9
Assorbimento solare As (%)	15,9

### Fattori ottici

Trasmissione visiva diretta T <sub>vn-n</sub>	0,021
Trasmissione visiva diffusa T <sub>vn-dif</sub>	0,009
Trasmissione emisferica diffusa T <sub>vdif-h</sub>	0,024
Trasmissione visiva T <sub>v</sub>	0,030
Luce naturale	1
Controllo dell'abbagliamento	3
Privacy	2
Contatto visivo con l'esterno	2
Protezione UV (classe Suv)	3

Fattori termici	Valore medio	Class
Gtot Vetrata F	0,230	2
Gtot Vetrata G	0,100	3
Gtot Vetrata H	0,211	2

## SALUTE, SICUREZZA E ALTRE CARATTERISTICHE



Garanzia



Conformità Reach



Stampabile



Senza piombo



Ignifugo



Prodotto in UE



Greenguard Gold