

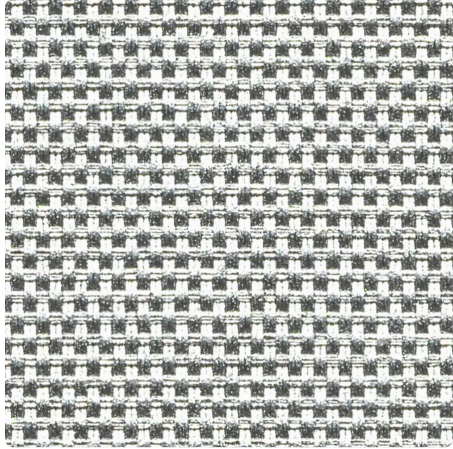
# MERMET

HIGH PERFORMANCE

## PANAMA CHROME+

Metallic-Gewebe kombiniert hervorragenden Blendschutz, gute Sichtbarkeit und thermischen Komfort

**FARBEN** 00030003 Black (Side B - Alu)



<b>BREITE(N)</b>	240, 285 cm
<b>DICHTE</b>	3%
<b>VISUELLER KOMFORT - BLACK (SIDE B - ALU)</b>	
Blendschutz	3
Sichtkontakt mit der Außenwelt	2
Sichtschutz bei Nacht	2
Tageslicht	1
<b>THERMISCHER KOMFORT MIT F-VERGLASUNG</b>	
Klasse innen	2
<b>THERMISCHE UND OPTISCHE LEISTUNGSWERTE</b>	
Strahlungsreflexion Rs	80,9%
Strahlungstransmission Ts	3,2%
g-tot innen - Verglasung F	0,230
Lichtdurchlässigkeit Tv	0,030
Diffuse Lichtdurchlässigkeit Tvn-dif	0,009
Direkte Lichtdurchlässigkeit Tvn-n	0,021

# ÜBER DIE PRODUKTPALETTE



Erhalten Sie zusätzliche Funktionen durch unsere hochmodernen Stoffe, die einen hohen Mehrwert und eine erstklassige Leistung für Blendschutz, Temperaturmanagement und akustischen Komfort bieten.

## PANAMA CHROME+

- ✓ Reflektiert bis zu 80 % der Sonnenenergie für thermischen Komfort in Innenräumen
- ✓ Optimale Blendschutz-Klassifizierung für alle Farben
- ✓ Verbesserte Sicht durch das Gewebe dank der Metallisierung
- ✓ Sehr niedriger Emissionsgrad, so dass das Gewebe kühl bleibt und keine Wärme abgibt
- ✓ Größere Gewebebreite: 285 cm, für mehr Komfort und Flexibilität

# TECHNISCHE DATEN

## ALLGEMEINE EIGENSCHAFTEN DES GEWEBES

	Durchschnittlicher Wert	Norm
Gewogene Zusammensetzung	36% Fibreglass - 64% PVC - metallised side	
Bindung	Natté 2x2	
Breite(n)	240, 285 cm	
Rollenlänge	Rollen von 30 lm	
Flächengewicht	401 g/m <sup>2</sup> ± 5%	ISO 2286-2
Dicke	0.5 mm ± 5%	ISO 2286-3
Lichteinheit gegenüber künstlichem Licht (Stufe 8)	≥ 7/8 (Farbe Weiss nicht bewertet)	ISO 105 B02
Akustische Eigenschaften (αw)	0.44	ISO 10534-2

## MECHANISCHE EIGENSCHAFTEN

	Durchschnittlicher Wert	Norm
Bruchfestigkeit - Kettfaden	>140 daN/5 cm	ISO 1421
Bruchfestigkeit - Schussfaden	>180 daN/5 cm	ISO 1421
Bruchdehnung - Kettfaden	<5%	ISO 1421
Bruchdehnung - Schussfaden	<3%	ISO 1421
Reißfestigkeit - Kettfaden	≥6 daN	ISO 4674-1 method 2
Reißfestigkeit - Schussfaden	≥6 daN	ISO 4674-1 method 2

# BRANDSCHUTZZERTIFIKATE

		Norm
Europäische Union - Spanien	Class 1	EN 13773
Frankreich	M1	NF P 92-507
Italien	Classe Uno	UNI 9177
Vereinigte Staaten von Amerika	FR	NFPA 701

## THERMISCHE UND OPTISCHE LEISTUNGSWERTE

### Thermische Leistungswerte

Strahlungstransmission Ts (%)	3,2
Strahlungsreflexion Rs (%)	80,9
Solarer Absorptionsgrad As (%)	15,9

### Optische Leistungswerte

Direkte Lichtdurchlässigkeit T <sub>vn-n</sub>	0,021
Diffuse Lichtdurchlässigkeit T <sub>vn-dif</sub>	0,009
Diffuse hemisphärische Durchlässigkeit T <sub>vdif-h</sub>	0,024
Lichtdurchlässigkeit T <sub>v</sub>	0,030
Tageslicht	1
Blendschutz	3
PrivatsphäreNacht	2
Sichtkontakt mit der Außenwelt	2
UV-Schutz (Suv-Klasse)	3

Thermische Leistungswerte	Durchschnittlicher Wert	Class
G <sub>tot</sub> F-Verglasung	0,230	2
G <sub>tot</sub> G-Verglasung	0,100	3
G <sub>tot</sub> H-Verglasung	0,211	2

## GESUNDHEIT, SICHERHEIT UND ANDERE EIGNSCHAFTEN



Garantie



Reach konform



Bedruckbar



Bleifrei



Feuerhemmend



Hergestellt in der EU



Greenguard Gold