

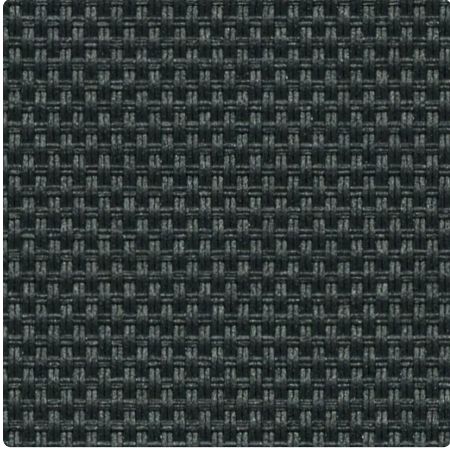
MERMET

HIGH PERFORMANCE

PANAMA CHROME+

Il tessuto metallizzato combina un eccellente controllo dell'abbagliamento, la visibilità e il comfort termico.

COLORI 00030003 Black (Side A)



LARGHEZZA(E)	240, 285 cm
---------------------	-------------

DENSITÀ	3%
----------------	----

COMFORT VISIVO - BLACK (SIDE A)

Controllo dell'abbagliamento	3
Contatto visivo con l'esterno	2
Privacy	2
Luce naturale	1

COMFORT TERMICI CON LA VETRATA F

Classe interna	
----------------	--

FATTORI TERMICI E OTTICI

Riflessione solare Rs	4,9%
Trasmissione solare Ts	3,0%
Interno g-tot - Vetrata F	0,574
Trasmissione visiva Tv	0,029
Trasmissione visiva diffusa Tvn-dif	0,003
Trasmissione visiva diretta Tvn-n	0,026

SULLA GAMMA



Ottenete prestazioni extra con i nostri tessuti avanzati, che offrono un elevato valore aggiunto e le migliori prestazioni della categoria per il controllo dell'abbagliamento, la gestione della temperatura o il comfort acustico.

PANAMA CHROME+

- ✓ Riflette fino all'80% dell'energia solare per il comfort termico interno
- ✓ Ottimale classificazione del controllo dell'abbagliamento per tutti i colori
- ✓ Visuale potenziata attraverso il tessuto grazie alla metallizzazione
- ✓ Bassissima emissività che consente ai tessuti di rimanere freschi e non emettere calore
- ✓ Larghezza del tessuto più ampia: 285 cm, che garantiscono comodità e flessibilità aggiuntive

CARATTERISTICHE TECNICHE

PROPRIETÀ GENERALI DEL TESSUTO

	Valore medio	Standard
Composizione	36% Fibreglass - 64% PVC - metallised side	
Armatura	Natté 2x2	
Larghezza(e)	240, 285 cm	
Lunghezza rotolo	Rotoli da 30 lm	
Massa superficiale (peso)	401 g/m ² ± 5%	ISO 2286-2
Spessore	0.5 mm ± 5%	ISO 2286-3
Solidità dei colori alla luce artificiale (scala 8)	≥ 7/8 (Bianco non graduato)	ISO 105 B02
Proprietà acustiche (αw)	0.44	ISO 10534-2

PROPRIETÀ MECCANICHE

	Valore medio	Standard
Resistenza alla rottura - Ordito	>140 daN/5 cm	ISO 1421
Resistenza alla rottura - Trama	>180 daN/5 cm	ISO 1421
Allungamento alla rottura - Ordito	<5%	ISO 1421
Allungamento alla rottura - Trama	<3%	ISO 1421
Resistenza alla strappo - Ordito	≥6 daN	ISO 4674-1 method 2
Resistenza alla strappo - Trama	≥6 daN	ISO 4674-1 method 2

CERTIFICAZIONI DI REAZIONE AL FUOCO

		Standard
Unione Europea - Spagna	Class 1	EN 13773
Francia	M1	NF P 92-507
Italia	Classe Uno	UNI 9177
Stati Uniti	FR	NFPA 701

FATTORI TERMICI E OTTICI

Fattori termici

Trasmissione solare Ts (%)	3,0
Riflessione solare Rs (%)	4,9
Assorbimento solare As (%)	92,1

Fattori ottici

Trasmissione visiva diretta T _{vn-n}	0,026
Trasmissione visiva diffusa T _{vn-dif}	0,003
Trasmissione emisferica diffusa T _{vdif-h}	0,022
Trasmissione visiva T _v	0,029
Luce naturale	1
Controllo dell'abbagliamento	3
Privacy	2
Contatto visivo con l'esterno	2
Protezione UV (classe Suv)	3

Fattori termici	Valore medio	Class
Gtot Vetrata F	0,574	0
Gtot Vetrata G	0,300	2
Gtot Vetrata H	0,484	1

SALUTE, SICUREZZA E ALTRE CARATTERISTICHE



Garanzia



Conformità Reach



Stampabile



Senza piombo



Ignifugo



Prodotto in UE



Greenguard Gold