

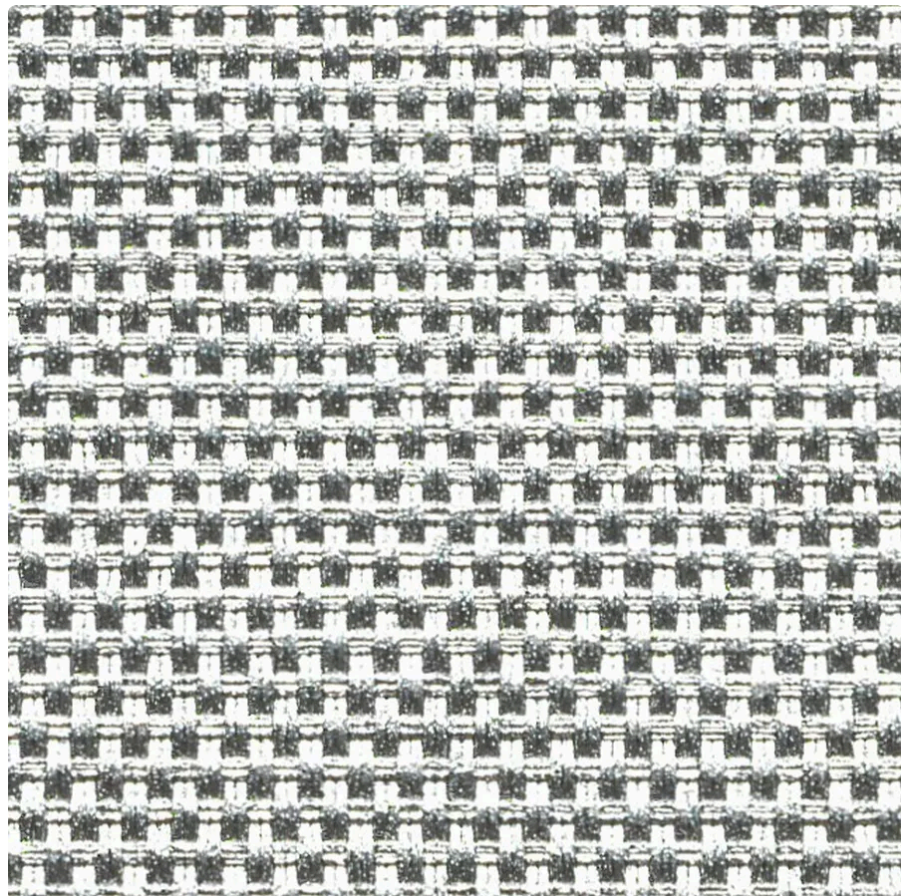
MERMET

HIGH PERFORMANCE

PANAMA CHROME+

Gemetalliseerd weefsel voor een combinatie van uitstekende verblindingsbescherming, doorzicht en thermisch comfort

KLEUR 00020007 White Pearl (Side B - Alu)



BREEDTE(S)

240, 285 cm

DICHTHEID

3%

VISUEEL COMFORT - WHITE PEARL (SIDE B - ALU)

Verblindingsbescherming

3

Doorzicht

2

Privacy

2

Daglichttoetreding

1

THERMISCH COMFORT MET BEGLAZING F

Klasse binnen

2

THERMISCHE EN VISUELE EIGENSCHAPPEN

Zonreflectie Rs

80,1%

Zontransmissie Ts

3,3%

g-tot binnen - Beglazing F

0,234

Lichttransmissie Tv

0,031

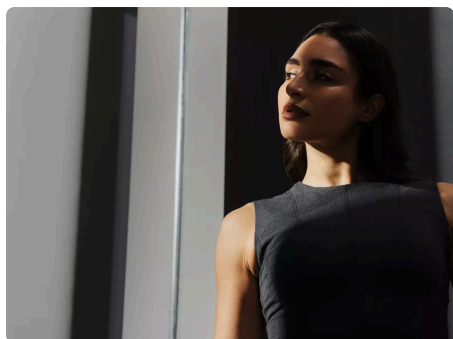
Diffuse lichttransmissie Tv_n-dif

0,013

Directe lichttransmissie Tv_n-n

0,018

OVER DE REEKS



Ontdek geavanceerde functies met onze hoogwaardige stoffen, die een grote toegevoegde waarde en de beste prestaties in hun klasse leveren voor verblindingsbescherming, temperatuurregeling of akoestisch comfort.

PANAMA CHROME+

- ✓ Reflecteert tot 80% van de zonne-energie voor thermisch binnencomfort
- ✓ Optimale classificatie van de verblindingsbescherming voor alle kleuren
- ✓ Verbeterd zicht door het weefsel dankzij de metallisatie
- ✓ Zeer lage emissiviteit, zodat de weefsels koel blijven en geen warmte afgeven
- ✓ Bredere stofbreedte: 285 cm, voor extra gemak en flexibiliteit

TECHNISCHE SPECIFICATIES

ALGEMENE EIGENSCHAPPEN VAN HET WEEFSEL

	Gemiddelde waarde	Norm
Samenstelling	36% Fibreglass - 64% PVC - metallised side	
Weefpatroon	Natté 2x2	
Breedte(s)	240, 285 cm	
Rollengte	Rollen van 30 lm	
Oppervlakttemassa (gewicht)	401 g/m ² ± 5%	ISO 2286-2
Dikte	0.5 mm ± 5%	ISO 2286-3
Kleurvastheid bij kunstlicht (schaal van 8)	≥ 7/8 (Wit niet gemeten)	ISO 105 B02
Akoestische eigenschappen (αw)	0.44	ISO 10534-2

MECHANISCHE EIGENSCHAPPEN

	Gemiddelde waarde	Norm
Breeksterkte - Ketting	>140 daN/5 cm	ISO 1421
Breeksterkte - Inslag	>180 daN/5 cm	ISO 1421
Verlenging - Ketting	<5%	ISO 1421
Verlenging - Inslag	<3%	ISO 1421
Treksterkte - Ketting	≥6 daN	ISO 4674-1 method 2
Treksterkte - Inslag	≥6 daN	ISO 4674-1 method 2

BRANDCERTIFICATEN

		Norm
Europese Unie - Spanje	Class 1	EN 13773
Frankrijk	M1	NF P 92-507
Italië	Classe Uno	UNI 9177
Verenigde Staten	FR	NFPA 701

THERMISCHE EN VISUELE EIGENSCHAPPEN

Thermische eigenschappen

Zontransmissie Ts (%)	3,3
Zonreflectie Rs (%)	80,1
Absorptie zonne-energie As (%)	16,6

Visuele eigenschappen

Directe lichttransmissie Tv _{n-n}	0,018
Diffuse lichttransmissie Tv _{n-dif}	0,013
Diffuse hemisferische transmissie Tv _{dif-h}	0,025
Lichttransmissie Tv	0,031
Daglichttoetreding	1
Verblindingsbescherming	3
Privacy	2
Doorzicht	2
UV bescherming (Suv klasse)	3

Thermische aspecten	Gemiddelde waarde	Class
Gtot Beglazing F	0,234	2
Gtot Beglazing G	0,102	3
Gtot Beglazing H	0,215	2

GEZONDHEID, VEILIGHEID EN ANDERE EIGENSCHAPPEN

5

Garantie



Voldoet aan Reach



Bedrukbaar



Loodvrij



Brandvertragend



Gemaakt in de EU



Greenguard Gold