

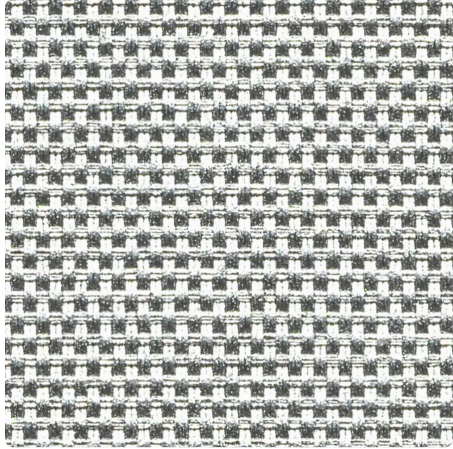
MERMET

HIGH PERFORMANCE

PANAMA CHROME+

Tejido metalizado para combinar un excelente control del deslumbramiento, visibilidad y confort térmico

COLOR 00020007 White Pearl (Side B - Alu)



ANCHO(S)	240, 285 cm
DENSIDAD	3%
CONFORT VISUAL - WHITE PEARL (SIDE B - ALU)	
Control del deslumbramiento	3
Visión hacia el exterior	2
Intimidad	2
Luz natural	1
CONFORT TÉRMICO CON ACRISTALAMIENTO F	
Clase interior	2
PROPIEDADES TÉRMICAS Y VISUALES	
Reflexión Solar Rs	80,1%
Transmisión solar Ts	3,3%
G-tot interior - Acristalamiento F	0,234
Transmisión visual Tv	0,031
Transmisión visual difusa Tvn-dif	0,013
Transmisión visual directa Tvn-n	0,018

SOBRE LA GAMA



Beneficiarse de funcionalidades avanzadas gracias a nuestros tejidos de última generación, que ofrecen las mejores prestaciones en términos de control del deslumbramiento, gestión de la temperatura y confort, ya sea térmico o acústico.

PANAMA CHROME+

- ✓ Refleja hasta un 80% de la energía solar en favor del confort térmico interior
- ✓ Clasificación de control del deslumbramiento óptima para todos los colores
- ✓ Visión mejorada a través del tejido gracias a la metalización
- ✓ Emisividad muy baja para que los tejidos se mantengan frescos y no emitan calor
- ✓ Ancho de tejido extra (285 cm) para una mayor utilidad y flexibilidad

CARACTERÍSTICAS TÉCNICAS

PROPIEDADES GENERALES DEL TEJIDO

	Valor medio	Norma
Composición	36% Fibreglass - 64% PVC - metallised side	
Patrón de tejido	Natté 2x2	
Ancho(s)	240, 285 cm	
Longitud del rollo	Rollos de 30 lm	
Masa superficial (peso)	401 g/m ² ± 5%	ISO 2286-2
Espesor	0.5 mm ± 5%	ISO 2286-3
Solidez del color a la luz artificial (escala de 8) ≥ 7/8 (Blanco no incluido)		ISO 105 B02
Propiedades acústicas (αw)	0.44	ISO 10534-2

PROPIEDADES MECÁNICAS

	Valor medio	Norma
Resistencia a la rotura - Urdimbre	>140 daN/5 cm	ISO 1421
Resistencia a la rotura - Trama	>180 daN/5 cm	ISO 1421
Elongación a la rotura - Urdimbre	<5%	ISO 1421
Elongación a la rotura - Trama	<3%	ISO 1421
Resistencia al desgarro - Urdimbre	≥6 daN	ISO 4674-1 method 2
Resistencia al desgarro - Trama	≥6 daN	ISO 4674-1 method 2

CERTIFICACIÓN AL FUEGO

		Norma
Unión Europea - España	Class 1	EN 13773
Francia	M1	NF P 92-507
Italia	Classe Uno	UNI 9177
Estados Unidos	FR	NFPA 701

PROPIEDADES TÉRMICAS Y VISUALES

Propiedades térmicas

Transmisión solar Ts (%)	3,3
Reflexión Solar Rs (%)	80,1
Absorción Solar As (%)	16,6

Propiedades visuales

Transmisión visual directa T _{vn-n}	0,018
Transmisión visual difusa T _{vn-dif}	0,013
Transmisión hemisférica difusa T _{vdif-h}	0,025
Transmisión visual T _v	0,031
Luz natural	1
Control del deslumbramiento	3
Intimidad	2
Visión hacia el exterior	2
Protección contra los rayos UV (Clase Suv)	3

Índices térmicos

	Valor medio	Class
G _{tot} Acristalamiento F	0,234	2
G _{tot} Acristalamiento G	0,102	3
G _{tot} Acristalamiento H	0,215	2

SALUD, SEGURIDAD Y OTRAS CARACTERÍSTICAS

5

Garantía



Reach compliant



Imprimible



Sin plomo



Ignífugo



Hecho en EU



Greenguard Gold