

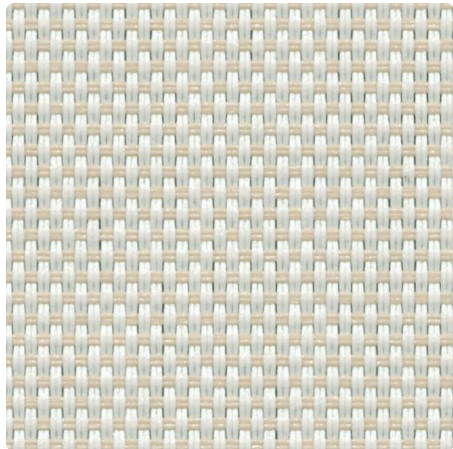
# MERMET

HIGH PERFORMANCE

## PANAMA CHROME+

Tejido metalizado para combinar un excelente control del deslumbramiento, visibilidad y confort térmico

**COLOR** 00020004 White Linen (Side A)



<b>ANCHO(S)</b>	240, 285 cm
<b>DENSIDAD</b>	3%
<b>CONFORT VISUAL - WHITE LINEN (SIDE A)</b>	
Control del deslumbramiento	3
Visión hacia el exterior	2
Intimidad	2
Luz natural	1
<b>CONFORT TÉRMICO CON ACRISTALAMIENTO F</b>	
Clase interior	2
<b>PROPIEDADES TÉRMICAS Y VISUALES</b>	
Reflexión Solar Rs	63,8%
Transmisión solar Ts	2,7%
G-tot interior - Acristalamiento F	0,294
Transmisión visual Tv	0,025
Transmisión visual difusa Tv <sub>n</sub> -dif	0,011
Transmisión visual directa Tv <sub>n</sub> -n	0,014

# SOBRE LA GAMA



Beneficiarse de funcionalidades avanzadas gracias a nuestros tejidos de última generación, que ofrecen las mejores prestaciones en términos de control del deslumbramiento, gestión de la temperatura y confort, ya sea térmico o acústico.

## PANAMA CHROME+

- ✓ Refleja hasta un 80% de la energía solar en favor del confort térmico interior
- ✓ Clasificación de control del deslumbramiento óptima para todos los colores
- ✓ Visión mejorada a través del tejido gracias a la metalización
- ✓ Emisividad muy baja para que los tejidos se mantengan frescos y no emitan calor
- ✓ Ancho de tejido extra (285 cm) para una mayor utilidad y flexibilidad

# CARACTERÍSTICAS TÉCNICAS

## PROPIEDADES GENERALES DEL TEJIDO

	Valor medio	Norma
Composición	36% Fibreglass - 64% PVC - metallised side	
Patrón de tejido	Natté 2x2	
Ancho(s)	240, 285 cm	
Longitud del rollo	Rollos de 30 lm	
Masa superficial (peso)	401 g/m <sup>2</sup> ± 5%	ISO 2286-2
Espesor	0.5 mm ± 5%	ISO 2286-3
Solidez del color a la luz artificial (escala de 8) ≥ 7/8 (Blanco no incluido)		ISO 105 B02
Propiedades acústicas (αw)	0.44	ISO 10534-2

## PROPIEDADES MECÁNICAS

	Valor medio	Norma
Resistencia a la rotura - Urdimbre	>140 daN/5 cm	ISO 1421
Resistencia a la rotura - Trama	>180 daN/5 cm	ISO 1421
Elongación a la rotura - Urdimbre	<5%	ISO 1421
Elongación a la rotura - Trama	<3%	ISO 1421
Resistencia al desgarro - Urdimbre	≥6 daN	ISO 4674-1 method 2
Resistencia al desgarro - Trama	≥6 daN	ISO 4674-1 method 2

# CERTIFICACIÓN AL FUEGO

		Norma
Unión Europea - España	Class 1	EN 13773
Francia	M1	NF P 92-507
Italia	Classe Uno	UNI 9177
Estados Unidos	FR	NFPA 701

## PROPIEDADES TÉRMICAS Y VISUALES

### Propiedades térmicas

Transmisión solar Ts (%)	2,7
Reflexión Solar Rs (%)	63,8
Absorción Solar As (%)	33,5

### Propiedades visuales

Transmisión visual directa T <sub>vn-n</sub>	0,014
Transmisión visual difusa T <sub>vn-dif</sub>	0,011
Transmisión hemisférica difusa T <sub>vdif-h</sub>	0,020
Transmisión visual T <sub>v</sub>	0,025
Luz natural	1
Control del deslumbramiento	3
Intimidad	2
Visión hacia el exterior	2
Protección contra los rayos UV (Clase Suv)	4

### Índices térmicos

	Valor medio	Class
G <sub>tot</sub> Acristalamiento F	0,294	2
G <sub>tot</sub> Acristalamiento G	0,133	3
G <sub>tot</sub> Acristalamiento H	0,258	2

## SALUD, SEGURIDAD Y OTRAS CARACTERÍSTICAS

5

Garantía



Reach compliant



Imprimible



Sin plomo



Ignífugo



Hecho en EU



Greenguard Gold