

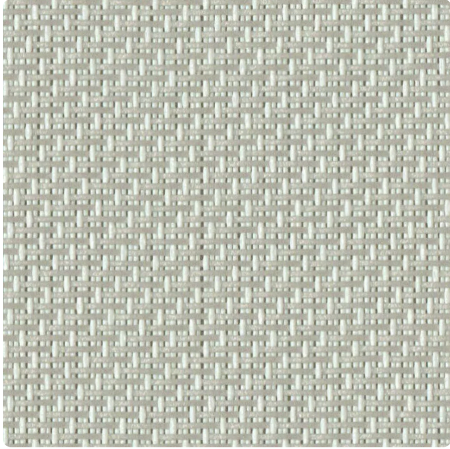
# MERMET

HIGH PERFORMANCE

## OPTIMAL 5

Óptimo equilibrio entre rendimiento visual y térmico gracias a su tejido de doble cara

**COLOR** 00020007 White Pearl (Side A)



<b>ANCHO(S)</b>	250, 320 cm
<b>DENSIDAD</b>	5%
<b>CONFORT VISUAL - WHITE PEARL (SIDE A)</b>	
Control del deslumbramiento	0
Visión hacia el exterior	2
Intimidad	1
Luz natural	2
<b>CONFORT TÉRMICO CON ACRISTALAMIENTO F</b>	
Clase interior	1
<b>PROPIEDADES TÉRMICAS Y VISUALES</b>	
Reflexión Solar Rs	44,6%
Transmisión solar Ts	19,6%
G-tot interior - Acristalamiento F	0,406
Transmisión visual Tv	0,186
Transmisión visual difusa Tv <sub>n-dif</sub>	0,133
Transmisión visual directa Tv <sub>n-n</sub>	0,052

# SOBRE LA GAMA



Beneficiarse de funcionalidades avanzadas gracias a nuestros tejidos de última generación, que ofrecen las mejores prestaciones en términos de control del deslumbramiento, gestión de la temperatura y confort, ya sea térmico o acústico.

## OPTIMAL 5

- ✓ Equilibrio óptimo entre rendimiento visual y térmico gracias a su tejido de doble cara
- ✓ Cara oscura para una buena visibilidad exterior
- ✓ Cara reflectante blanca para mayor confort térmico
- ✓ Otras 2 densidades para mejorar la protección solar según la orientación del edificio
- ✓ Gran anchura (320 cm)

# CARACTERÍSTICAS TÉCNICAS

## PROPIEDADES GENERALES DEL TEJIDO

	Valor medio	Norma
Composición	36% Fibreglass - 64% PVC	
Patrón de tejido	Satin	
Ancho(s)	250, 320 cm	
Longitud del rollo	Rollos de 33 lm	
Masa superficial (peso)	412 g/m <sup>2</sup> ± 5%	ISO 2286-2
Espesor	0.6 mm ± 5%	ISO 2286-3
Solidez del color a la luz artificial (escala de 8)	≥ 7/8 (Blanco no incluido)	ISO 105 B02
Propiedades acústicas (αw)	0.16	ISO 10534-2

## PROPIEDADES MECÁNICAS

	Valor medio	Norma
Resistencia a la rotura - Urdimbre	>180 daN/5 cm	ISO 1421
Resistencia a la rotura - Trama	>120 daN/5 cm	ISO 1421
Elongación a la rotura - Urdimbre	<5%	ISO 1421
Elongación a la rotura - Trama	<5%	ISO 1421
Resistencia al desgarro - Urdimbre	≥5 daN	ISO 4674-1 method 2
Resistencia al desgarro - Trama	≥6 daN	ISO 4674-1 method 2

# CERTIFICACIÓN AL FUEGO

		Norma
Unión Europea - España	Class 1	EN 13773
Francia	M1	NF P 92-507
Alemania	B1	DIN 4102-1
Italia	Classe Uno	UNI 9177
Estados Unidos	FR	NFPA 701

## PROPIEDADES TÉRMICAS Y VISUALES

### Propiedades térmicas

Transmisión solar Ts (%)	19,6
Reflexión Solar Rs (%)	44,6
Absorción Solar As (%)	35,8

### Propiedades visuales

Transmisión visual directa Tv <sub>n-n</sub>	0,052
Transmisión visual difusa Tv <sub>n-dif</sub>	0,133
Transmisión hemisférica difusa Tv <sub>dif-h</sub>	0,157
Transmisión visual Tv	0,186
Luz natural	2
Control del deslumbramiento	0
Intimidad	1
Visión hacia el exterior	2
Protección contra los rayos UV (Clase Suv)	2

Índices térmicos	Valor medio	Class
G <sub>tot</sub> Acristalamiento F	0,406	1
G <sub>tot</sub> Acristalamiento G	0,196	2
G <sub>tot</sub> Acristalamiento H	0,347	2

## SALUD, SEGURIDAD Y OTRAS CARACTERÍSTICAS



Garantía



Reach compliant



Imprimible



Sin plomo



Ignífugo



Hecho en EU



Greenguard Gold