

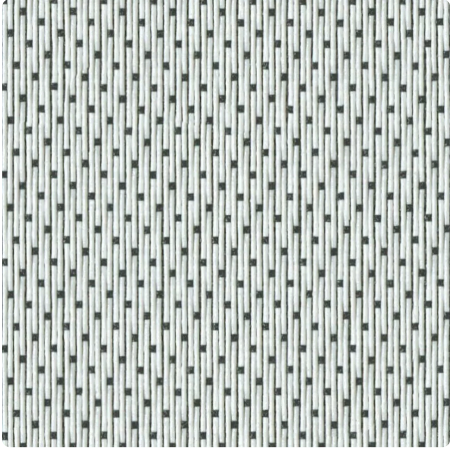
# MERMET

HIGH PERFORMANCE

## OPTIMAL 5

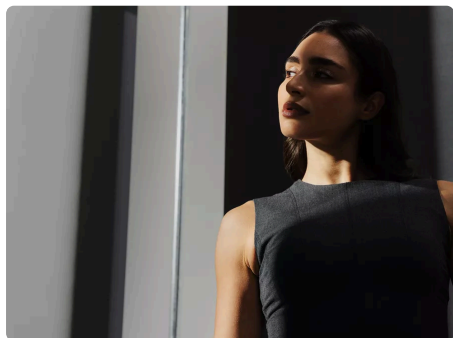
Équilibre optimal entre performance visuelle et thermique grâce à son armure double face

**COLORIS** 00020003 White Black (Side B - White)



<b>LARGEUR(S)</b>	250, 320 cm
<b>DENSITÉ</b>	5%
<b>CONFORT VISUEL - WHITE BLACK (SIDE B - WHITE)</b>	
Contrôle de l'éblouissement	0
Vision vers l'extérieur	2
Intimité	1
Lumière naturelle	1
<b>CONFORT THERMIQUE AVEC LE VITRAGE F</b>	
Classe intérieure	1
<b>VALEURS THERMIQUES ET OPTIQUES</b>	
Réflexion solaire Rs	49,3%
Transmission solaire Ts	11,1%
g-tot intérieur - Vitrage F	0,372
Transmission visuelle Tv	0,110
Transmission visuelle diffuse Tv <sub>n-dif</sub>	0,059
Transmission visuelle directe Tv <sub>n-n</sub>	0,051

# À PROPOS DE LA GAMME



Bénéficiez de fonctionnalités avancées grâce à nos tissus de pointe, offrant les meilleures performances en termes de contrôle de l'éblouissement, de gestion de la température et de confort, qu'il s'agisse du bien-être thermique ou acoustique.

## OPTIMAL 5

- ✓ Équilibre optimal entre performance visuelle et thermique grâce à son armure double face
- ✓ Face sombre pour une bonne vision vers l'extérieur
- ✓ Face blanche réfléchissante pour le confort thermique
- ✓ 2 autres densités pour optimiser la protection solaire selon l'orientation du bâtiment
- ✓ Grande largeur (320 cm)

## CARACTÉRISTIQUES TECHNIQUES

### PROPRIÉTÉS GÉNÉRALES DU TISSU

	Valeur moyenne	Norme
Composition	36% Fibreglass - 64% PVC	
Armure	Satin	
Largeur(s)	250, 320 cm	
Longueur du rouleau	Rouleaux de 33 lm	
Masse surfacique (poids)	412 g/m <sup>2</sup> ± 5%	ISO 2286-2
Épaisseur	0.6 mm ± 5%	ISO 2286-3
Solidité des couleurs à la lumière artificielle (échelle sur 8)	≥ 7/8 (Blanc non coté)	ISO 105 B02
Propriétés acoustiques (αw)	0.16	ISO 10534-2

### PROPRIÉTÉS MÉCANIQUES

	Valeur moyenne	Norme
Résistance à la rupture - Chaîne	>180 daN/5 cm	ISO 1421
Résistance à la rupture - Trame	>120 daN/5 cm	ISO 1421
Allongement à la rupture - Chaîne	<5%	ISO 1421
Allongement à la rupture - Trame	<5%	ISO 1421
Résistance à la déchirure - Chaîne	≥5 daN	ISO 4674-1 method 2
Résistance à la déchirure - Trame	≥6 daN	ISO 4674-1 method 2

# CERTIFICATS FEU

		Norme
Union européenne - Espagne	Class 1	EN 13773
France	M1	NF P 92-507
Allemagne	B1	DIN 4102-1
Italie	Classe Uno	UNI 9177
Etats-Unis	FR	NFPA 701

## VALEURS THERMIQUES ET OPTIQUES

### Valeurs thermiques

Transmission solaire Ts (%)	11,1
Réflexion solaire Rs (%)	49,3
Absorption solaire As (%)	39,6

### Valeurs optiques

Transmission visuelle directe Tvn-n	0,051
Transmission visuelle diffuse Tvn-dif	0,059
Transmission hémisphérique diffuse Tvdif-h	0,090
Transmission visuelle Tv	0,110
Lumière naturelle	1
Contrôle de l'éblouissement	0
Intimité	1
Vision vers l'extérieur	2
Protection contre les UV (Classe Suv)	2

Indices thermiques	Valeur moyenne	Class
Gtot Vitrage F	0,372	1
Gtot Vitrage G	0,173	2
Gtot Vitrage H	0,320	2

## SANTÉ, SÉCURITÉ ET AUTRES CARACTÉRISTIQUES



Garantie



Conformité Reach



Imprimable



Sans plomb



Non feu



Fabriqué en EU



Greenguard Gold