

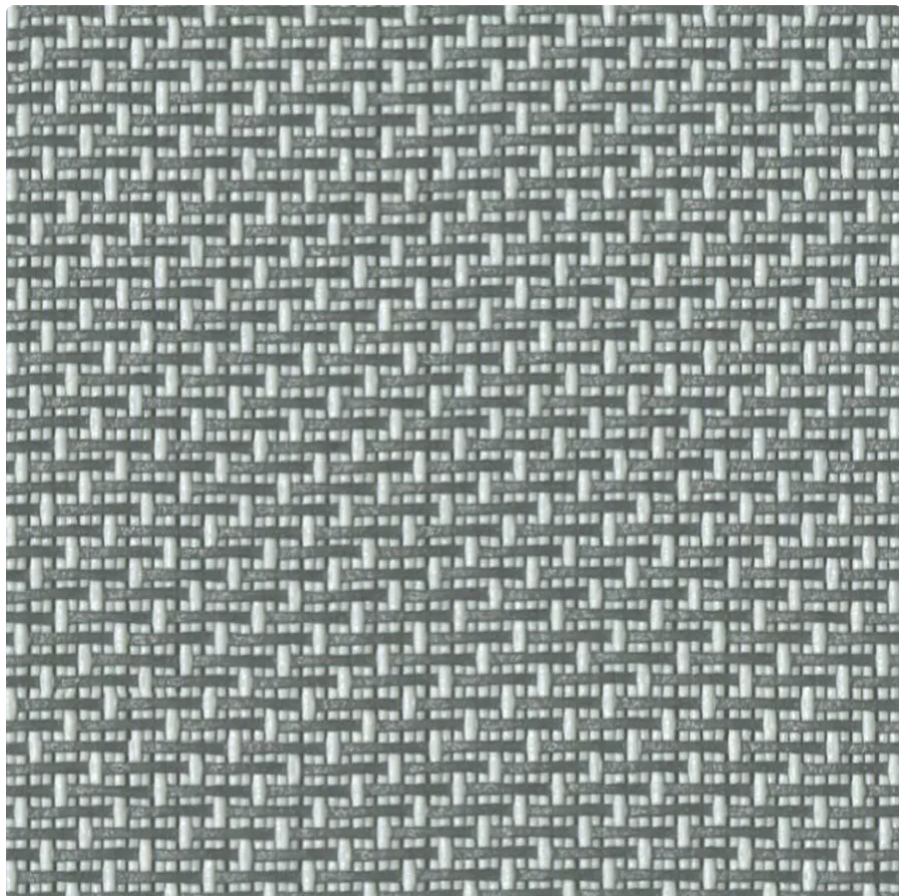
# MERMET

HIGH PERFORMANCE

## OPTIMAL 5

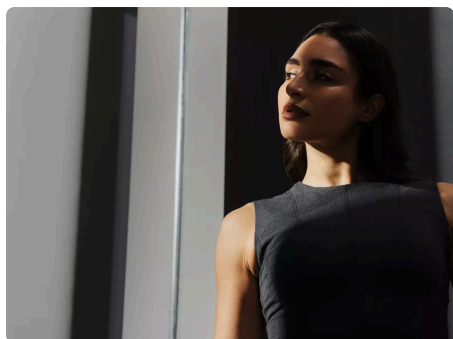
Optimale balans tussen visuele en thermische prestaties dankzij het dubbelzijdige patroon

**KLEUR** 00020001 White Grey (Side A)



<b>BREEDTE(S)</b>	250, 320 cm
<b>DICHTHEID</b>	5%
<b>VISUEEL COMFORT - WHITE GREY (SIDE A)</b>	
Verblindingsbescherming	0
Doorzicht	2
Privacy	1
Daglichttoetreding	2
<b>THERMISCH COMFORT MET BEGLAZING F</b>	
Klasse binnen	1
<b>THERMISCHE EN VISUELE EIGENSCHAPPEN</b>	
Zonreflectie Rs	32,9%
Zontransmissie Ts	16,5%
g-tot binnen - Beglazing F	0,469
Lichttransmissie Tv	0,144
Diffuse lichttransmissie Tv <sub>n</sub> -dif	0,091
Directe lichttransmissie Tv <sub>n</sub> -n	0,054

# OVER DE REEKS



Ontdek geavanceerde functies met onze hoogwaardige stoffen, die een grote toegevoegde waarde en de beste prestaties in hun klasse leveren voor verblindingsbescherming, temperatuurregeling of akoestisch comfort.

## OPTIMAL 5

- ✓ Optimale balans tussen visuele en thermische prestaties dankzij het dubbelzijdige patroon
- ✓ Donkerkleurige zijde voor goed zicht naar buiten
- ✓ Reflecterende witte zijde voor thermisch comfort
- ✓ 2 andere dichtheden voor zonwering op maat op basis van de oriëntatie van het gebouw
- ✓ Extra brede breedte (320 cm)

# TECHNISCHE SPECIFICATIES

## ALGEMENE EIGENSCHAPPEN VAN HET WEEFSEL

	Gemiddelde waarde	Norm
Samenstelling	36% Fibreglass - 64% PVC	
Weefpatroon	Satin	
Breedte(s)	250, 320 cm	
Rollengte	Rollen van 33 lm	
Oppervlakttemassa (gewicht)	412 g/m <sup>2</sup> ± 5%	ISO 2286-2
Dikte	0.6 mm ± 5%	ISO 2286-3
Akoestische eigenschappen ( $\alpha_w$ )	0.16	ISO 10534-2

## MECHANISCHE EIGENSCHAPPEN

	Gemiddelde waarde	Norm
Breeksterkte - Ketting	>180 daN/5 cm	ISO 1421
Breeksterkte - Inslag	>120 daN/5 cm	ISO 1421
Verlenging - Ketting	<5%	ISO 1421
Verlenging - Inslag	<5%	ISO 1421
Treksterkte - Ketting	≥5 daN	ISO 4674-1 method 2
Treksterkte - Inslag	≥6 daN	ISO 4674-1 method 2

# BRANDCERTIFICATEN

		Norm
Europese Unie - Spanje	Class 1	EN 13773
Frankrijk	M1	NF P 92-507
Duitsland	B1	DIN 4102-1
Italië	Classe Uno	UNI 9177
Verenigde Staten	FR	NFPA 701

# THERMISCHE EN VISUELE EIGENSCHAPPEN

## Thermische eigenschappen

Zontransmissie Ts (%)	16,5
Zonreflectie Rs (%)	32,9
Absorptie zonne-energie As (%)	50,7

## Visuele eigenschappen

Directe lichttransmissie T <sub>vn-n</sub>	0,054
Diffuse lichttransmissie T <sub>vn-dif</sub>	0,091
Diffuse hemisferische transmissie T <sub>vdif-h</sub>	0,120
Lichttransmissie T <sub>v</sub>	0,144
Daglichttoetreding	2
Verblindingsbescherming	0
Privacy	1
Doorzicht	2
UV bescherming (Suv klasse)	2

Thermische aspecten	Gemiddelde waarde	Class
Gtot Beglazing F	0,469	1
Gtot Beglazing G	0,237	2
Gtot Beglazing H	0,397	1

# GEZONDHEID, VEILIGHEID EN ANDERE EIGENSCHAPPEN



Garantie



Voldoet aan Reach



Bedrukbaar



Loodvrij



Brandvertragend



Gemaakt in de EU



Greenguard Gold