

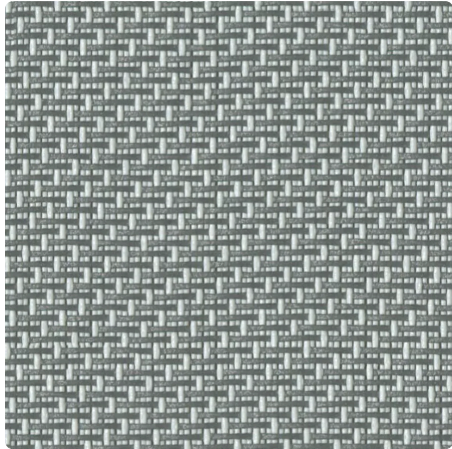
# MERMET

HIGH PERFORMANCE

## OPTIMAL 5

Óptimo equilibrio entre rendimiento visual y térmico gracias a su tejido de doble cara

**COLOR** 00020001 White Grey (Side A)



|  |             |
|--|-------------|
| <b>ANCHO(S)</b>                              | 250, 320 cm |
| <b>DENSIDAD</b>                              | 5%          |
| <b>CONFORT VISUAL - WHITE GREY (SIDE A)</b>  |             |
| Control del deslumbramiento                  | 0           |
| Visión hacia el exterior                     | 2           |
| Intimidad                                    | 1           |
| Luz natural                                  | 2           |
| <b>CONFORT TÉRMICO CON ACRISTALAMIENTO F</b> |             |
| Clase interior                               | 1           |
| <b>PROPIEDADES TÉRMICAS Y VISUALES</b>       |             |
| Reflexión Solar Rs                           | 32,9%       |
| Transmisión solar Ts                         | 16,5%       |
| G-tot interior - Acristalamiento F           | 0,469       |
| Transmisión visual Tv                        | 0,144       |
| Transmisión visual difusa Tvn-dif            | 0,091       |
| Transmisión visual directa Tvn-n             | 0,054       |

# SOBRE LA GAMA



Beneficiarse de funcionalidades avanzadas gracias a nuestros tejidos de última generación, que ofrecen las mejores prestaciones en términos de control del deslumbramiento, gestión de la temperatura y confort, ya sea térmico o acústico.

## OPTIMAL 5

- ✓ Equilibrio óptimo entre rendimiento visual y térmico gracias a su tejido de doble cara
- ✓ Cara oscura para una buena visibilidad exterior
- ✓ Cara reflectante blanca para mayor confort térmico
- ✓ Otras 2 densidades para mejorar la protección solar según la orientación del edificio
- ✓ Gran anchura (320 cm)

# CARACTERÍSTICAS TÉCNICAS

## PROPIEDADES GENERALES DEL TEJIDO

|   | Valor medio                | Norma       |
|---|----------------------------|-------------|
| Composición   | 36% Fibreglass - 64% PVC   |             |
| Patrón de tejido                                    | Satin                      |             |
| Ancho(s)  | 250, 320 cm                |             |
| Longitud del rollo                                  | Rollos de 33 lm            |             |
| Masa superficial (peso)                             | 412 g/m <sup>2</sup> ± 5%  | ISO 2286-2  |
| Espesor   | 0.6 mm ± 5%                | ISO 2286-3  |
| Solidez del color a la luz artificial (escala de 8) | ≥ 7/8 (Blanco no incluido) | ISO 105 B02 |
| Propiedades acústicas (αw)                          | 0.16                       | ISO 10534-2 |

## PROPIEDADES MECÁNICAS

|                                    | Valor medio   | Norma               |
|------------------------------------|---------------|---------------------|
| Resistencia a la rotura - Urdimbre | >180 daN/5 cm | ISO 1421            |
| Resistencia a la rotura - Trama    | >120 daN/5 cm | ISO 1421            |
| Elongación a la rotura - Urdimbre  | <5%           | ISO 1421            |
| Elongación a la rotura - Trama     | <5%           | ISO 1421            |
| Resistencia al desgarro - Urdimbre | ≥5 daN        | ISO 4674-1 method 2 |
| Resistencia al desgarro - Trama    | ≥6 daN        | ISO 4674-1 method 2 |

# CERTIFICACIÓN AL FUEGO

|                        |            | Norma       |
|------------------------|------------|-------------|
| Unión Europea - España | Class 1    | EN 13773    |
| Francia                | M1         | NF P 92-507 |
| Alemania               | B1         | DIN 4102-1  |
| Italia                 | Classe Uno | UNI 9177    |
| Estados Unidos         | FR         | NFPA 701    |

## PROPIEDADES TÉRMICAS Y VISUALES

### Propiedades térmicas

|                          |      |
|--------------------------|------|
| Transmisión solar Ts (%) | 16,5 |
| Reflexión Solar Rs (%)   | 32,9 |
| Absorción Solar As (%)   | 50,7 |

### Propiedades visuales

|  |       |
|--|-------|
| Transmisión visual directa Tvn-n           | 0,054 |
| Transmisión visual difusa Tvn-dif          | 0,091 |
| Transmisión hemisférica difusa Tvdif-h     | 0,120 |
| Transmisión visual Tv                      | 0,144 |
| Luz natural                                | 2     |
| Control del deslumbramiento                | 0     |
| Intimidad                                  | 1     |
| Visión hacia el exterior                   | 2     |
| Protección contra los rayos UV (Clase Suv) | 2     |

| Índices térmicos       | Valor medio | Class |
|------------------------|-------------|-------|
| Gtot Acristalamiento F | 0,469       | 1     |
| Gtot Acristalamiento G | 0,237       | 2     |
| Gtot Acristalamiento H | 0,397       | 1     |

## SALUD, SEGURIDAD Y OTRAS CARACTERÍSTICAS



Garantía



Reach compliant



Imprimible



Sin plomo



Ignífugo



Hecho en EU



Greenguard Gold