

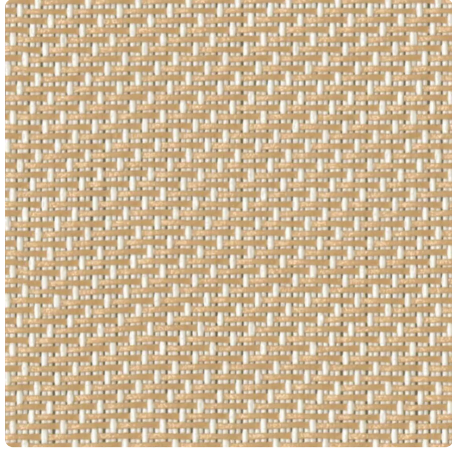
MERMET

HIGH PERFORMANCE

OPTIMAL 3

Tessuto double-face che combina comfort termico e visivo

COLORI 00020005 White Sand (Side A)



LARGHEZZA(E)	250, 320 cm
DENSITÀ	3%
COMFORT VISIVO - WHITE SAND (SIDE A)	
Controllo dell'abbigliamento	0
Contatto visivo con l'esterno	1
Privacy	2
Luce naturale	2
COMFORT TERMICI CON LA VETRATA F	
Classe interna	1
FATTORI TERMICI E OTTICI	
Riflessione solare Rs	44,6%
Trasmissione solare Ts	17,6%
Interno g-tot - Vetrata F	0,415
Trasmissione visiva Tv	0,147
Trasmissione visiva diffusa Tvn-dif	0,110
Trasmissione visiva diretta Tvn-n	0,037

SULLA GAMMA



Ottenete prestazioni extra con i nostri tessuti avanzati, che offrono un elevato valore aggiunto e le migliori prestazioni della categoria per il controllo dell'abbagliamento, la gestione della temperatura o il comfort acustico.

OPTIMAL 3

- ✓ Equilibrio ottimale tra prestazioni visive e termiche grazie alla sua trama bifacciale
- ✓ Lato scuro per un perfetto equilibrio tra controllo dell'abbagliamento e comfort visivo
- ✓ Lato bianco riflettente per una protezione termica ottimale
- ✓ 2 altre densità per migliorare la protezione solare a seconda dell'orientamento dell'edificio
- ✓ Ampia larghezza (320 cm)

CARATTERISTICHE TECNICHE

PROPRIETÀ GENERALI DEL TESSUTO

	Valore medio	Standard
Composizione	36% Fibreglass - 64% PVC	
Armatura	Satin	
Larghezza(e)	250, 320 cm	
Lunghezza rotolo	Rotoli da 33 lm	
Massa superficiale (peso)	425 g/m ² ± 5%	ISO 2286-2
Spessore	0.61 mm ± 5%	ISO 2286-3
Solidità dei colori alla luce artificiale (scala 8)	≥ 7/8 (Bianco non graduato)	ISO 105 B02
Proprietà acustiche (αw)	0.2	ISO 10534-2

PROPRIETÀ MECCANICHE

	Valore medio	Standard
Resistenza alla rottura - Ordito	>180 daN/5 cm	ISO 1421
Resistenza alla rottura - Trama	>140 daN/5 cm	ISO 1421
Allungamento alla rottura - Ordito	<5%	ISO 1421
Allungamento alla rottura - Trama	<5%	ISO 1421
Resistenza alla strappo - Ordito	≥7 daN	ISO 4674-1 method 2
Resistenza alla strappo - Trama	≥6 daN	ISO 4674-1 method 2

CERTIFICAZIONI DI REAZIONE AL FUOCO

		Standard
Unione Europea - Spagna	Class 1	EN 13773
Francia	M1	NF P 92-507
Germania	B1	DIN 4102-1
Italia	Classe Uno	UNI 9177
Stati Uniti	FR	NFPA 701

FATTORI TERMICI E OTTICI

Fattori termici

Trasmissione solare Ts (%)	17,6
Riflessione solare Rs (%)	44,6
Assorbimento solare As (%)	37,8

Fattori ottici

Trasmissione visiva diretta Tv _{n-n}	0,037
Trasmissione visiva diffusa Tv _{n-dif}	0,110
Trasmissione emisferica diffusa Tv _{dif-h}	0,125
Trasmissione visiva Tv	0,147
Luce naturale	2
Controllo dell'abbagliamento	0
Privacy	2
Contatto visivo con l'esterno	1
Protezione UV (classe Suv)	2

Fattori termici	Valore medio	Class
Gtot Vetrata F	0,415	1
Gtot Vetrata G	0,209	2
Gtot Vetrata H	0,358	1

SALUTE, SICUREZZA E ALTRE CARATTERISTICHE



Garanzia



Conformità Reach



Stampabile



Senza piombo



Ignifugo



Prodotto in UE



Greenguard Gold