

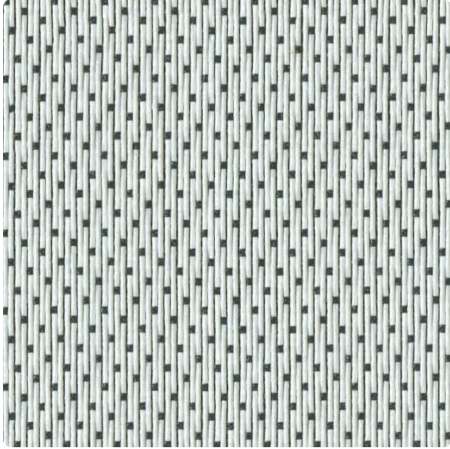
MERMET

HIGH PERFORMANCE

OPTIMAL 3

Tejido de doble cara que combina confort térmico y visual

COLOR 00020003 White Black (Side B - White)



| | |
|--|-------------|
| ANCHO(S) | 250, 320 cm |
| DENSIDAD | 3% |
| CONFORT VISUAL - WHITE BLACK (SIDE B - WHITE) | |
| Control del deslumbramiento | 1 |
| Visión hacia el exterior | 1 |
| Intimidad | 2 |
| Luz natural | 1 |
| CONFORT TÉRMICO CON ACRISTALAMIENTO F | |
| Clase interior | 1 |
| PROPIEDADES TÉRMICAS Y VISUALES | |
| Reflexión Solar Rs | 49,2% |
| Transmisión solar Ts | 8,5% |
| G-tot interior - Acristalamiento F | 0,370 |
| Transmisión visual Tv | 0,084 |
| Transmisión visual difusa Tvn-dif | 0,046 |
| Transmisión visual directa Tvn-n | 0,038 |

SOBRE LA GAMA



Beneficiarse de funcionalidades avanzadas gracias a nuestros tejidos de última generación, que ofrecen las mejores prestaciones en términos de control del deslumbramiento, gestión de la temperatura y confort, ya sea térmico o acústico.

OPTIMAL 3

- ✓ Equilibrio óptimo entre rendimiento visual y térmico gracias a su tejido de doble cara
- ✓ Cara oscura para un equilibrio perfecto entre control del deslumbramiento y confort visual
- ✓ Cara reflectante blanca para una protección térmica óptima
- ✓ Otras 2 densidades para mejorar la protección solar según la orientación del edificio
- ✓ Gran anchura (320 cm)

CARACTERÍSTICAS TÉCNICAS

PROPIEDADES GENERALES DEL TEJIDO

| | Valor medio | Norma |
|--|---------------------------|-------------|
| Composición | 36% Fibreglass - 64% PVC | |
| Patrón de tejido | Satin | |
| Ancho(s) | 250, 320 cm | |
| Longitud del rollo | Rollos de 33 lm | |
| Masa superficial (peso) | 425 g/m ² ± 5% | ISO 2286-2 |
| Espesor | 0.61 mm ± 5% | ISO 2286-3 |
| Solidez del color a la luz artificial (escala de 8) ≥ 7/8 (Blanco no incluido) | | ISO 105 B02 |
| Propiedades acústicas (αw) | 0.2 | ISO 10534-2 |

PROPIEDADES MECÁNICAS

| | Valor medio | Norma |
|------------------------------------|---------------|---------------------|
| Resistencia a la rotura - Urdimbre | >180 daN/5 cm | ISO 1421 |
| Resistencia a la rotura - Trama | >140 daN/5 cm | ISO 1421 |
| Elongación a la rotura - Urdimbre | <5% | ISO 1421 |
| Elongación a la rotura - Trama | <5% | ISO 1421 |
| Resistencia al desgarro - Urdimbre | ≥7 daN | ISO 4674-1 method 2 |
| Resistencia al desgarro - Trama | ≥6 daN | ISO 4674-1 method 2 |

CERTIFICACIÓN AL FUEGO

| | | Norma |
|------------------------|------------|-------------|
| Unión Europea - España | Class 1 | EN 13773 |
| Francia | M1 | NF P 92-507 |
| Alemania | B1 | DIN 4102-1 |
| Italia | Classe Uno | UNI 9177 |
| Estados Unidos | FR | NFPA 701 |

PROPIEDADES TÉRMICAS Y VISUALES

Propiedades térmicas

| | |
|--------------------------|------|
| Transmisión solar Ts (%) | 8,5 |
| Reflexión Solar Rs (%) | 49,2 |
| Absorción Solar As (%) | 42,3 |

Propiedades visuales

| | |
|--|-------|
| Transmisión visual directa T _{vn-n} | 0,038 |
| Transmisión visual difusa T _{vn-dif} | 0,046 |
| Transmisión hemisférica difusa T _{vdif-h} | 0,069 |
| Transmisión visual T _v | 0,084 |
| Luz natural | 1 |
| Control del deslumbramiento | 1 |
| Intimidad | 2 |
| Visión hacia el exterior | 1 |
| Protección contra los rayos UV (Clase Suv) | 2 |

| Índices térmicos | Valor medio | Class |
|------------------------------------|-------------|-------|
| G _{tot} Acristalamiento F | 0,370 | 1 |
| G _{tot} Acristalamiento G | 0,172 | 2 |
| G _{tot} Acristalamiento H | 0,319 | 2 |

SALUD, SEGURIDAD Y OTRAS CARACTERÍSTICAS



Garantía



Reach compliant



Imprimible



Sin plomo



Ignífugo



Hecho en EU



Greenguard Gold