

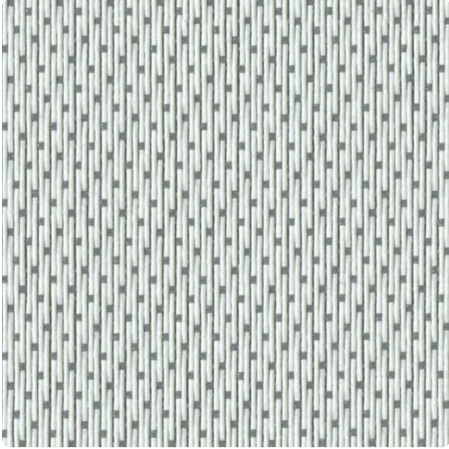
# MERMET

HIGH PERFORMANCE

## OPTIMAL 3

Doppelseitiges Gewebe kombiniert thermischen und visuellen Komfort

**FARBEN** 00020001 White Grey (Side B - White)



<b>BREITE(N)</b>	250, 320 cm
<b>DICHTE</b>	3%
<b>VISUELLER KOMFORT - WHITE GREY (SIDE B - WHITE)</b>	
Blendschutz	0
Sichtkontakt mit der Außenwelt	1
Sichtschutz bei Nacht	2
Tageslicht	1
<b>THERMISCHER KOMFORT MIT F-VERGLASUNG</b>	
Klasse innen	1
<b>THERMISCHE UND OPTISCHE LEISTUNGSWERTE</b>	
Strahlungsreflexion Rs	53,6%
Strahlungstransmission Ts	13,3%
g-tot innen - Verglasung F	0,357
Lichtdurchlässigkeit Tv	0,111
Diffuse Lichtdurchlässigkeit Tvn-dif	0,068
Direkte Lichtdurchlässigkeit Tvn-n	0,043

# ÜBER DIE PRODUKTPALETTE



Erhalten Sie zusätzliche Funktionen durch unsere hochmodernen Stoffe, die einen hohen Mehrwert und eine erstklassige Leistung für Blendschutz, Temperaturmanagement und akustischen Komfort bieten.

## OPTIMAL 3

- ✓ Optimale Balance zwischen visueller und thermischer Leistung dank doppelseitiger Bindung
- ✓ Dunkle Seite für ein perfektes Gleichgewicht zwischen Blendschutz und Sehkomfort
- ✓ Reflektierende weiße Seite zur Optimierung des Wärmeschutzes
- ✓ 2 weitere Dichten zur Optimierung des Sonnenschutzes entsprechend der Ausrichtung des Gebäudes
- ✓ Große Breite (320 cm)

# TECHNISCHE DATEN

## ALLGEMEINE EIGENSCHAFTEN DES GEWEBES

	Durchschnittlicher Wert	Norm
Gewogene Zusammensetzung	36% Fibreglass - 64% PVC	
Bindung	Satin	
Breite(n)	250, 320 cm	
Rollenlänge	Rollen von 33 lm	
Flächengewicht	425 g/m <sup>2</sup> ± 5%	ISO 2286-2
Dicke	0.61 mm ± 5%	ISO 2286-3
Lichtechntheit gegenüber künstlichem Licht (Stufe 8)	≥ 7/8 (Farbe Weiss nicht bewertet)	ISO 105 B02
Akustische Eigenschaften (αw)	0.2	ISO 10534-2

## MECHANISCHE EIGENSCHAFTEN

	Durchschnittlicher Wert	Norm
Bruchfestigkeit - Kettfaden	>180 daN/5 cm	ISO 1421
Bruchfestigkeit - Schussfaden	>140 daN/5 cm	ISO 1421
Bruchdehnung - Kettfaden	<5%	ISO 1421
Bruchdehnung - Schussfaden	<5%	ISO 1421
Reißfestigkeit - Kettfaden	≥7 daN	ISO 4674-1 method 2
Reißfestigkeit - Schussfaden	≥6 daN	ISO 4674-1 method 2

# BRANDSCHUTZZERTIFIKATE

		Norm
Europäische Union - Spanien	Class 1	EN 13773
Frankreich	M1	NF P 92-507
Deutschland	B1	DIN 4102-1
Italien	Classe Uno	UNI 9177
Vereinigte Staaten von Amerika	FR	NFPA 701

## THERMISCHE UND OPTISCHE LEISTUNGSWERTE

### Thermische Leistungswerte

Strahlungstransmission Ts (%)	13,3
Strahlungsreflexion Rs (%)	53,6
Solarer Absorptionsgrad As (%)	33,1

### Optische Leistungswerte

Direkte Lichtdurchlässigkeit T <sub>vn-n</sub>	0,043
Diffuse Lichtdurchlässigkeit T <sub>vn-dif</sub>	0,068
Diffuse hemisphärische Durchlässigkeit T <sub>vdif-h</sub>	0,092
Lichtdurchlässigkeit T <sub>v</sub>	0,111
Tageslicht	1
Blendschutz	0
PrivatsphäreNacht	2
Sichtkontakt mit der Außenwelt	1
UV-Schutz (Suv-Klasse)	2

Thermische Leistungswerte	Durchschnittlicher Wert	Class
G <sub>tot</sub> F-Verglasung	0,357	1
G <sub>tot</sub> G-Verglasung	0,165	2
G <sub>tot</sub> H-Verglasung	0,309	2

## GESUNDHEIT, SICHERHEIT UND ANDERE EIGNSCHAFTEN



Garantie



Reach konform



Bedruckbar



Bleifrei



Feuerhemmend



Hergestellt in der EU



Greenguard Gold