

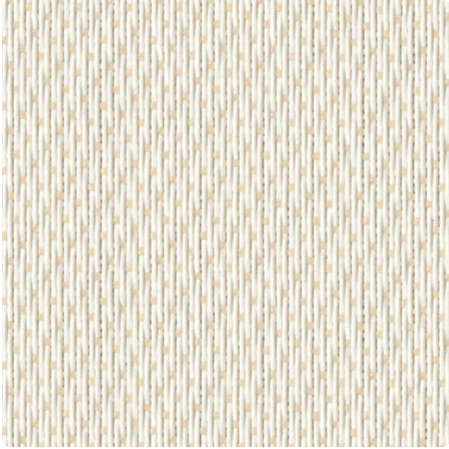
# MERMET

HIGH PERFORMANCE

## OPTIMAL 1

Dubbelzijdig patroon voor een uitstekende verblindingsbescherming

**KLEUR** 00020004 White Linen (Side B - White)



<b>BREEDTE(S)</b>	250, 320 cm
<b>DICHTHEID</b>	1%
<b>VISUEEL COMFORT - WHITE LINEN (SIDE B - WHITE)</b>	
Verblindingsbescherming	1
Doorzicht	1
Privacy	2
Daglichttoetreding	2
<b>THERMISCH COMFORT MET BEGLAZING F</b>	
Klasse binnen	2
<b>THERMISCHE EN VISUELE EIGENSCHAPPEN</b>	
Zonreflectie Rs	65,3%
Zontransmissie Ts	16,4%
g-tot binnen - Beglazing F	0,297
Lichttransmissie Tv	0,140
Diffuse lichttransmissie Tvn-dif	0,129
Directe lichttransmissie Tvn-n	0,012

# OVER DE REEKS



Ontdek geavanceerde functies met onze hoogwaardige stoffen, die een grote toegevoegde waarde en de beste prestaties in hun klasse leveren voor verblindingsbescherming, temperatuurregeling of akoestisch comfort.

## OPTIMAL 1

- ✓ Optimale balans tussen visuele en thermische prestaties dankzij het dubbelzijdige patroon
- ✓ Donkerkleurige zijde voor optimale verblindingsbescherming
- ✓ Reflecterende witte zijde voor maximale warmtewering
- ✓ 2 andere dichtheden voor zonwering op maat op basis van de oriëntatie van het gebouw
- ✓ Extra brede breedte (320 cm)

# TECHNISCHE SPECIFICATIES

## ALGEMENE EIGENSCHAPPEN VAN HET WEEFSEL

	Gemiddelde waarde	Norm
Samenstelling	36% Fibreglass - 64% PVC	
Weefpatroon	Satin	
Breedte(s)	250, 320 cm	
Rollengte	Rollen van 33 lm	
Oppervlaktemassa (gewicht)	450 g/m <sup>2</sup> ± 5%	ISO 2286-2
Dikte	0.61 mm ± 5%	ISO 2286-3
Kleurvastheid bij kunstlicht (schaal van 8)	≥ 7/8 (Wit niet gemeten)	ISO 105 B02
Akoestische eigenschappen (αw)	0.3	ISO 10534-2

## MECHANISCHE EIGENSCHAPPEN

	Gemiddelde waarde	Norm
Breeksterkte - Ketting	>180 daN/5 cm	ISO 1421
Breeksterkte - Inslag	>140 daN/5 cm	ISO 1421
Verlenging - Ketting	<5%	ISO 1421
Verlenging - Inslag	<5%	ISO 1421
Treksterkte - Ketting	≥6 daN	ISO 4674-1 method 2
Treksterkte - Inslag	≥6 daN	ISO 4674-1 method 2

# BRANDCERTIFICATEN

		Norm
Europese Unie - Spanje	Class 1	EN 13773
Frankrijk	M1	NF P 92-507
Duitsland	B1	DIN 4102-1
Italië	Classe Uno	UNI 9177
Verenigde Staten	FR	NFPA 701

# THERMISCHE EN VISUELE EIGENSCHAPPEN

## Thermische eigenschappen

Zontransmissie Ts (%)	16,4
Zonreflectie Rs (%)	65,3
Absorptie zonne-energie As (%)	18,3

## Visuele eigenschappen

Directe lichttransmissie T <sub>vn-n</sub>	0,012
Diffuse lichttransmissie T <sub>vn-dif</sub>	0,129
Diffuse hemisferische transmissie T <sub>vdif-h</sub>	0,123
Lichttransmissie T <sub>v</sub>	0,140
Daglichttoetreding	2
Verblindingsbescherming	1
Privacy	2
Doorzicht	1
UV bescherming (Suv klasse)	4

Thermische aspecten	Gemiddelde waarde	Class
G <sub>tot</sub> Beglazing F	0,297	2
G <sub>tot</sub> Beglazing G	0,130	3
G <sub>tot</sub> Beglazing H	0,261	2

# GEZONDHEID, VEILIGHEID EN ANDERE EIGENSCHAPPEN



Garantie



Voldoet aan Reach



Bedrukbaar



Loodvrij



Brandvertragend



Gemaakt in de EU



Greenguard Gold